

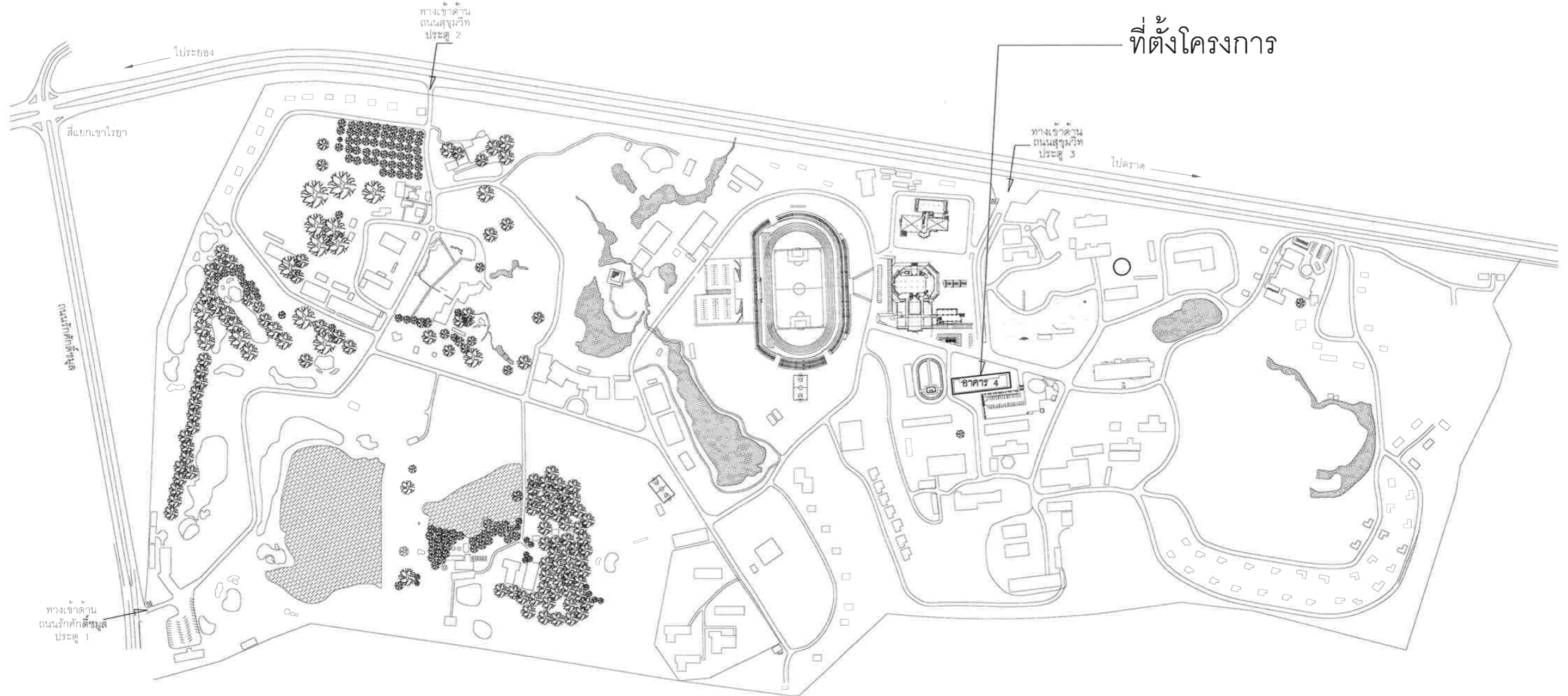


# งานปรับปรุงหลังคา อาคาร 4

มหาวิทยาลัยราชภัฏรำไพพรรณี  
41 ม.5 ต.ท่าช้าง อ.เมือง จ.จันทบุรี (039-319-111)

7 กรกฎาคม 2568


# ผังมหาวิทยาลัยราชภัฏรำไพพรรณี



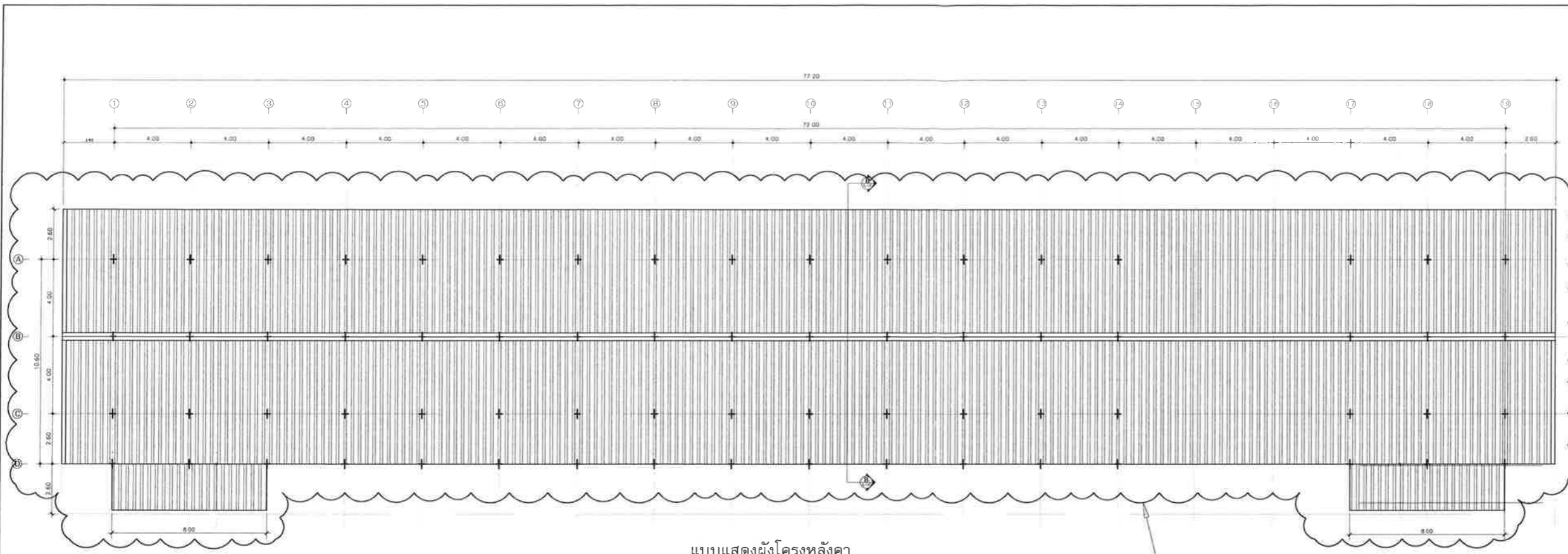
## แผนที่สังเขป

มาตราส่วน ไม่มี

\*\*\*หมายเหตุ - กรุณาตรวจสอบพื้นที่ก่อสร้างจริง  
- แบบนี้เป็นเพียงแนวทางในการดำเนินงาน สามารถปรับเปลี่ยนได้เพื่อให้เหมาะสมกับการก่อสร้าง ทั้งนี้ให้สอบถามสถาปนิก/วิศวกร ผู้ออกแบบและผู้ควบคุมงานก่อนทุกครั้ง

OWNER:  มหาวิทยาลัยราชภัฏรำไพพรรณี 41 ม.5 ต.ท่าช้าง อ.เมือง จ.จันทบุรี (039-319-111)	PROJECT: ปรับปรุงหลังคา อาคาร 4	ARCHITECT: จิรภัทร คงคาไหว ภ-สถ 12852 ปราณี ปลื้มสำราญ ภ-สถ 10887 วณิช วานิชเจริญธรรม ภ-สถ 21602	STRUCTURE ENGINEER: ชินวัชร ศรีดี ภ.ย. 80122 วิทวัส ผลเต็ม ภ.ย. 90626	REVISIONS : NO. DATE DESCRIPTION	DATE : 7 กรกฎาคม 2568	
	DRAWING TITLE: แผนที่สังเขป	LANDSCAPE DESIGNER/ ARCHITECT: วณิช วานิชเจริญธรรม ภ-สถ 21602	SANITARY ENGINEER,/ MECHANICAL ENGINEER: ตฤณภัทร ชิงชนะ ภภ. 39141	REV.01 - - REV.02 - - REV.03 - - REV.04 - - REV.05 - - REV.06 - -	DWG.NO. A-01	SHEET/OF 1/2
	SCALE : -	ELECTRICAL ENGINEER: ทวีทรัพย์ ดีเสื่อ ภ.ฟ.ท.41190	DRAWN BY: ตฤณภัทร ชิงชนะ ลลิตา ชูदानนท์ ปวส. กส.			

มหาวิทยาลัยราชภัฏรำไพพรรณี “Centenary of the Establishment of Her Majesty Queen Rambhai Barni” ศตวรรษ สถาปนาสมเด็จพระนางเจ้ารำไพพรรณี



แบบแสดงผังโครงหลังคา  
SCALE 1 : 250

พื้นที่ดำเนินโครงการ

ขั้นตอนการดำเนินงาน

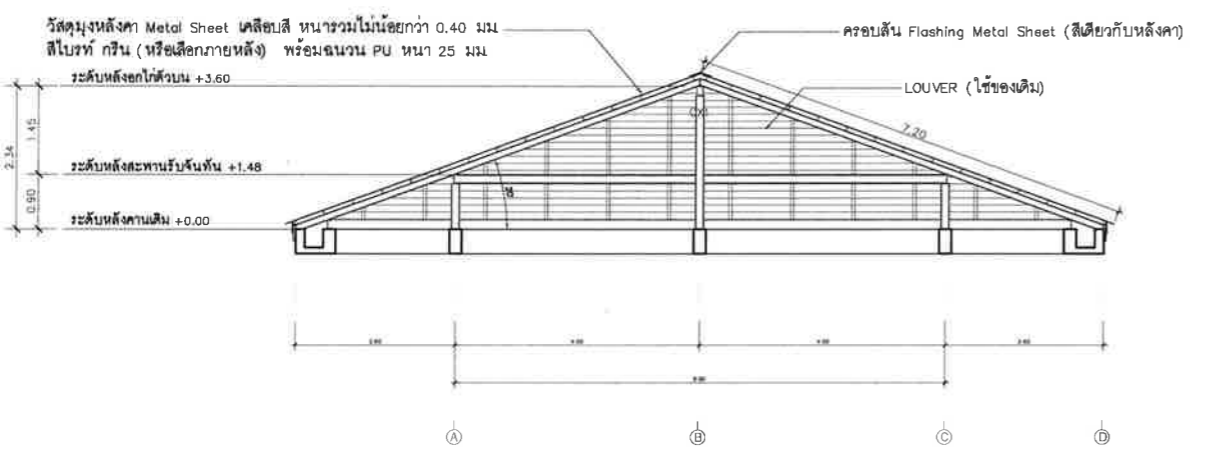
1. รื้อถอนวัสดุหลังคาเดิมออกทั้งหมด (หลังคาเมทัลชีท) รื้อขนไปเก็บไว้ ณ พื้นที่ที่มหาวิทยาลัยกำหนด
2. มุงหลังคาวัสดุใหม่ไม่เคยผ่านการใช้งาน ชนิด เมทัลชีท ความหนาพร้อมชั้นเคลือบสี ไม่ต่ำกว่า 0.40 มม. พร้อมติดตั้งฉนวนกันความร้อนชนิด PU หนา 25 มม.

รายละเอียดผลิตภัณฑ์

1. งานหลังคา
  - 1.1 หลังคาจะติดตั้งให้ถูกต้องตามมาตรฐานการติดตั้งผู้ผลิตแผ่นหลังคา
  - 1.2 หลังคาโลหะ (METAL SHEET Type 760) โทนสีเขียว (ต้องเสนอพิจารณาอนุมัติก่อนจัดซื้อ) ทำจากแผ่นเหล็กเคลือบกันสนิม ได้รับการรับรองตามมาตรฐานมอก. 2753-2559 ความหนาพร้อมชั้นเคลือบสี (After Paint Thickness) ไม่น้อยกว่า 0.40 มม. ชั้นเคลือบสีด้านบนหนาไม่น้อยกว่า 12 ไมครอน (ไม่รวมสีรองพื้น) ชั้นเคลือบสีด้านล่างหนาไม่น้อยกว่า 5 ไมครอน (ไม่รวมสีรองพื้น) ต้องมีหนังสือรับประกันจากผู้ผลิตประกอบการพิจารณา
- งานติดตั้งฉนวนกันความร้อนชนิด PU Foam (Polyurethane) (ท้องเงิน) (ต้องเสนอพิจารณาอนุมัติก่อนจัดซื้อ) ความหนาไม่น้อยกว่า 25 มม. ติดเข้ากับแผ่นหลังคาตามกระบวนการของผู้ผลิต โดยติดให้แนบสนิทกับพื้นหลังคา ผลิตแผ่นหลังคาบริเวณสันหลังคาต้องมีการพันแผ่นกันน้ำซ้อนโดยดำเนินการตามคำแนะนำของผู้ผลิต การเลือกใช้ Flashing Metal Sheet ให้ใช้ผลิตภัณฑ์เดียวกับผู้ผลิต
- 1.3 ผู้รับจ้างจะต้อง รับประกันคุณภาพดังนี้
  - รับประกันการติดตั้งหลังคาในระยะเวลา 2 ปี
  - รับประกันไม่ผุกร่อนในระยะเวลา 15 ปี พร้อมหนังสือรับประกันจากผู้ผลิต
  - รับประกันสีไม่ซีดจางในระยะเวลา 8 ปี พร้อมหนังสือรับประกันจากผู้ผลิต
- 1.4 งานส่วนครอบหลังคา (Flashing) ในส่วนต่างๆหากมิได้แสดงในแบบแต่เป็นงานในส่วนที่จะทำให้เกิดการรั่วซึมและเป็นผลต่ออาคารผู้รับจ้างจะต้องจัดหาและดำเนินการให้ครบถ้วน

ผลิตภัณฑ์แนะนำ

- บลูสโคป แซคส์ คูล (BLUESCOPE Zacs Cool) หรือ เทียบเท่า
- หลังคาลอนตรง 760
  - ครอบจั่ว G-660
  - ครอบข้าง G-457



แบบรูปตัดโครงหลังคา B-B  
SCALE 1 : 250

\*\*\*หมายเหตุ - กรุณาตรวจสอบพื้นที่ก่อสร้างจริง  
- แบบนี้เป็นเพียงแนวทางในการดำเนินงาน สามารถปรับเปลี่ยนได้เพื่อให้เหมาะสมกับการก่อสร้าง ทั้งนี้ให้สอบถามสถาปนิก/วิศวกร ผู้ออกแบบและผู้ควบคุมงานก่อนทุกครั้ง

OWNER:



มหาวิทยาลัยราชภัฏรำไพพรรณี  
41 ม.5 ต.ท่าช้าง อ.เมือง  
จ.จันทบุรี (039-319-111)

PROJECT:  
งานปรับปรุงหลังคา อาคาร 4

ARCHITECT.:

จิรภัทร์ คงคำไหว	ภ-สถ 12852
ปราณี ปลื้มสำราญ	ภ-สถ 10887
วณิช วาณิชเจริญธรรม	ภ-สถ 21602

STRUCTURE ENGINEER.:

ชินวัชร ศรีดี	ภษ. 80122
วิทวัส ผลเต็ม	ภษ. 90626

ELECTRICAL ENGINEER.:

ทวิทรัพย์ ดีเสื่อ	ภพท.41190
-	-

SANITARY ENGINEER. / MECHANICAL ENGINEER.:

ตฤณภัทร ชิงชนะ	ภก 39141
-	-

LANDSCAPE DESIGNER/ ARCHITECT.:

วณิช วาณิชเจริญธรรม	ภ-สถ 21602
-	-

DRAWN BY.:

ตฤณภัทร ชิงชนะ	
ลลิตา จิตานนท์	ปวส.กส

DRAWING TITLE:  
ผังหลังคา อาคาร 4

SCALE : -

REVISIONS :

NO.	DATE	DESCRIPTION
REV.01	-	-
REV.02	-	-
REV.03	-	-

DATE : 7 กรกฎาคม 2568

DWG.NO.	SHEET/OF
A-02	2/2

มหาวิทยาลัยราชภัฏรำไพพรรณี “ศตวรรษ สถาปนาสมเด็จพระนางเจ้ารำไพพรรณี” “Centenary of the Establishment of Her Majesty Queen Rambhai bami”