



งานจ้างปรับปรุงหอประชุมสวัสดิวัฒน์

มหาวิทยาลัยราชภัฏรำไพพรรณี
41 ม.5 ต.ท่าช้าง อ.เมือง จ.จันทบุรี (039-319-111)


4 ธันวาคม 2568

สารบัญแบบ

สัญลักษณ์ประกอบแบบ

สารบัญแบบสถาปัตยกรรม			สารบัญแบบงานวิศวกรรม			สัญลักษณ์		รายละเอียด		สัญลักษณ์		รายละเอียด	
แผ่นที่	เลขที่	รายละเอียด	แผ่นที่	เลขที่	รายละเอียด								
	A-00	สารบัญแบบ, สัญลักษณ์ประกอบแบบ		ST-01	ผังเสาหลัก		1:100	ผนังก่ออิฐมวลเบา.			1:100	ผนังก่ออิฐมวลเบา 2 ชั้น.	
	A-01	แบบแผนที่โดยสังเขป		ST-02	ผังตงหลัก		1:100	ผนังก่ออิฐบล็อก.			1:100	ผนังบล็อกแก้ว.	
	A-02	รายการประกอบแบบสถาปัตยกรรม		ST-03	ผังแผ่นปูพื้น		1:100	ผนังโครงเคร่าไม้.			1:100	ผนังโครงเคร่าเหล็ก.	
	A-03	ผังแสดงการปรับปรุงหลังคา A					1:100	ผนังโครงเคร่าเหล็ก.					
	A-04	ผังแสดงการปรับปรุงหลังคา B					1:100	ระดับดิน.			1:100	ระดับดิน.	
	A-05	ผังแสดงการปรับปรุงห้องประชุม					1:100	ค.ส.ล.			1:100	ค.ส.ล.	
	A-06	ผังแสดงตำแหน่งผนัง 3					1:100	ทรายหยาบปรับระดับ บดอัด			1:100	ทรายหยาบปรับระดับ บดอัด	
	A-07	ผังแสดงตำแหน่งฝ้า C2		EE-01	ผังแสดงตำแหน่งไฟฟ้าส่องสว่าง			หมายเลข วัสดุผนัง				หมายเลข ประตู	
	A-08	ผังพื้นปรับปรุงเวที		EE-02	ผังแสดงตำแหน่งไฟฟ้าส่องสว่าง (เวที)			หมายเลข หน้าต่าง				หมายเลข หน้าต่าง	
	A-09	ผังฝ้าปรับปรุงเวที		EE-03	ผังแสดงตำแหน่งตัวรับอุปกรณ์ต่างๆ								
	A-10	รูปตัด A, รูปตัด B										หัวลูกศรชี้บอกทิศเหนือ	
	A-11	รูปด้าน A										แสดงทิศเหนือ	
	A-12	แบบขยายบันได ST-01, ST-02										ชื่อแบบขยาย 1	
	A-13	ทัศนียภาพเวที										แผ่นที่แสดงแบบขยาย.	
												ส่วนที่เขียนแบบขยาย.	
												ชื่อแบบขยาย 2	
												ส่วนที่เขียนแบบขยาย.	
												ชื่อแบบขยายบันได ST-1	
												แผ่นที่แสดงแบบขยาย.	
												ชื่อแบบขยายห้องน้ำ-ส้วม 1	
												แผ่นที่แสดงแบบขยาย.	
												ระยะจาก ศูนย์กลาง ถึง ศูนย์กลาง	
												ระยะจาก ริม ถึง ริม	
												ระยะจาก ศูนย์กลาง ถึง ริม	

***หมายเหตุ - กรุณาตรวจสอบพื้นที่ก่อสร้างจริง
- แบบนี้เป็นเพียงแนวทางในการดำเนินงาน สามารถปรับเปลี่ยนได้เพื่อให้เหมาะสมกับการก่อสร้าง ทั้งนี้ให้สอบถามสถาปนิก/วิศวกร ผู้ออกแบบและผู้ควบคุมงานก่อนทุกครั้ง

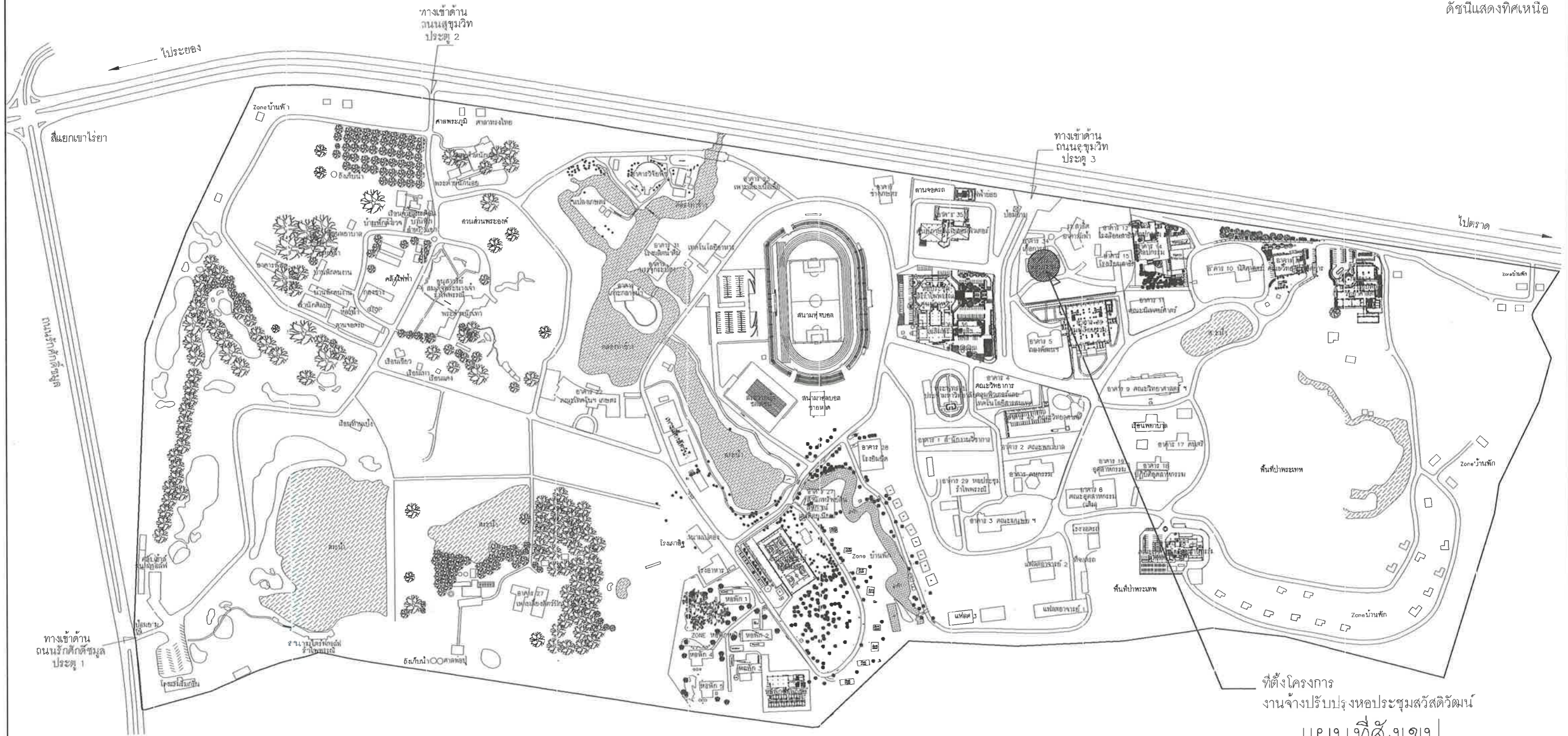
OWNER: มหาวิทยาลัยราชภัฏรำไพพรรณี 41 ม.5 ต.ท่าช้าง อ.เมือง จ.จันทบุรี (039-319-111)	PROJECT: งานจ้างปรับปรุงหอประชุมสวัสดิ์วัฒน	ARCHITECT: จิรภัทร์ คงคาไหว ภา-สถ 12852 ปราณิ ปัสสัมสารณ ภา-สถ 10887 วณิช วานิชเจริญธรรม ภา-สถ 21602	STRUCTURE ENGINEER: วิทวัส ผลเต็ม ภาช 93626	REVISIONS : NO. DATE DESCRIPTION	DATE : 4 ธันวาคม 2568
		LANDSCAPE DESIGNER/ ARCHITECT: วณิช วานิชเจริญธรรม ภา-สถ 21602	SANITARY ENGINEER./ MECHANICAL ENGINEER: ศุภณภัทร์ จิงชนะ ภาช 33141	REV.01 - REV.02 - REV.03 - REV.04 - REV.05 - REV.06 -	DWG.NO. SHEET/OF A-00 00/19
DRAWING TITLE: สารบัญ , สัญลักษณ์	ELETTRICAL ENGINEER: ทวีทรัพย์ ดิเสอ ภาทศ.41190	DRAWN BY: ลลิตา ฐิตานนท์ ปวศ กส.	SCALE : -		

มหาวิทยาลัยราชภัฏรำไพพรรณี เป็นบุคคลสำคัญระดับโลก พ.ศ. ๒๕๖๙-๒๕๗๐ "UNESCO honors Queen Rambhai Bami as a global leader A.D. 2026-2027."

แผนที่มหาวิทยาลัยราชภัฏรำไพพรรณี



ดัชนีแสดงทิศเหนือ



ที่ตั้งโครงการ
งานจ้างปรับปรุงหอประชุมสวัสดิวัฒน

แผนที่สังเขป
มาตราส่วน 1:ไม่มี

***หมายเหตุ - กรุณาตรวจสอบพื้นที่ก่อสร้างจริง
- แบบนี้เป็นเพียงแนวทางการดำเนินงาน สามารถปรับเปลี่ยนได้เพื่อให้เหมาะสมกับการก่อสร้าง ทั้งนี้ให้สอบถามสถาปนิก/วิศวกร ผู้ออกแบบและผู้ควบคุมงานก่อนทุกครั้ง

OWNER:  มหาวิทยาลัยราชภัฏรำไพพรรณี 41 ม.5 ต.ท่าช้าง อ.เมือง จ.จันทบุรี (039-319-111)	PROJECT:	ARCHITECT.	STRUCTURE ENGINEER.	REVISIONS :	DATE :	
	งานจ้างปรับปรุงหอประชุมสวัสดิวัฒน	จิรภัทร์ คงคาไหว	ภ-สถ 12852	วิฑูริศ ผลดีม	ภย 93626	NO. DATE DESCRIPTION REV.01 - - REV.02 - - REV.03 - - REV.04 - - REV.05 - - REV.06 - -
		ปราณี ปัสสัมสารานู	ภ-สถ 10887	-	-	
	วณิช วานิชเจริญธรรม	ภ-สถ 21602	SANITARY ENGINEER./ MECHANICAL ENGINEER	ตฤณภัทร ชิงชนะ	ภก 33141	
	DRAWING TITLE:	LANDSCAPE DESIGNER/ ARCHITECT.	วณิช วานิชเจริญธรรม	ภ-สถ 21602	-	
	แผนที่สังเขป	ELECTRICAL ENGINEER.	ทวิทรัพย์ ดีเสื่อ	ภพท 41190	ลลิตา สุตานนท์	
SCALE :		-	-	ปวส กส		
					DWG.NO. SHEET/OF A-01 01/19	

ม.ราชภัฏรำไพพรรณี "ยูเนสโก" UNESCO honors Queen Rambhai Bani as a global leader A.D. 2026-2027.

รายการประกอบแบบสถาปัตยกรรม

งานปรับปรุงหลังคาหอประชุมสวัสดิวัฒน์ ตำแหน่ง A (ดูแบบ A-03 ประกอบ)

- งานรื้อแผ่นหลังคาเดิม นำไปเก็บที่อาคารพัสดุ
- สำรวจและซ่อมแซมโครงหลังคาเหล็กเดิมให้อยู่ในสภาพพร้อมใช้งาน พร้อมทาสีใหม่
- ติดตั้งหลังคา Metal Sheet เคลือบสี ความหนาไม่น้อยกว่า 0.47 มม. โทนสีระบุภายหลัง (ชนิดมีฉนวนกันความร้อน PE Foam หนา 5 มม.) โดยใช้โครงสร้างแบบเดิม
- ติดตั้ง Flashing Metal Sheet โทนสีเดียวกับหลังคา
- ติดตั้งเชิงชายเมมเบรน รุ่น One Plus ขนาด 300x23.5x1.5 ซม. หรือเทียบเท่า พร้อมทาสี

งานปรับปรุงหลังคาหอประชุมสวัสดิวัฒน์ ตำแหน่ง B (ดูแบบ A-04 ประกอบ)

- งานรื้อโครงหลังคาและแผ่นหลังคาเดิม นำไปเก็บที่อาคารพัสดุ
- ติดตั้งโครงสร้างหลังคาเหล็ก ดังนี้
 - จันทัน เหล็กตัวซี ขนาด 100x50x20x3.2 มม. @1.00 ม.
 - แปะ เหล็กตัวซี ขนาด 75x45x15x2.3 มม. @1.00 ม.
- ติดตั้งหลังคา Metal Sheet ความหนาไม่น้อยกว่า 0.47 มม. โทนสีระบุภายหลัง (ชนิดมีฉนวนกันความร้อน PE Foam หนา 5 มม.) โดยใช้โครงสร้างแบบเดิม
- ติดตั้ง Flashing Metal Sheet โทนสีเดียวกับหลังคา

งานปรับปรุงภายในหอประชุมสวัสดิวัฒน์

- งานโครงสร้างเหล็กรองรับพื้นเวที
 - งานโครงสร้างเหล็ก
 - งานทาสีโครงสร้างเหล็ก
- งานพื้น
 - งานรื้อถอนพื้นไม้เวทีเดิมและตงไม้เดิม
 - งานพื้น F1 พื้นสมาร์ทบอร์ด หนา 20 มม. วางบนตงเหล็ก ยึดด้วยสกรู ปูพรมแผ่นในลอน ขนาด 50x50 ซม สีและลายระบุภายหลัง

***หมายเหตุ - กรุณาตรวจสอบพื้นที่ก่อสร้างจริง
- แบบนี้เป็นเพียงแนวทางในการดำเนินงาน สามารถปรับเปลี่ยนได้เพื่อให้เหมาะสมกับการก่อสร้าง ทั้งนี้ให้สอบถามสถาปนิก/วิศวกร ผู้ออกแบบและผู้ควบคุมงานก่อนทุกครั้ง

3. งานผนัง

- งานรื้อถอนผนังไม้เวทีเดิม พร้อมโครงคร่าว
- △ ผนังอิฐซิมบอร์ต หนา 12 มม. กรู 2 ด้าน คร่าวเหล็กชุบสังกะสี ระยะโครงคร่าว ๑๐.40 ม. ตัดโค้งแบบเป็ยก โป๊วแต่งรอยต่อ เชาะร่องตามแบบ ทาสีน้ำอะคริลิก ชนิดกึ่งเงา โทนสีระบุภายหลัง
- △ ผนังเดิม รื้อแผ่นไม้อัดปิดผิว ขุดลอกสี ขัดทำความสะอาด ทาสีน้ำอะคริลิก ชนิดกึ่งเงา โทนสีระบุภายหลัง
- △ รื้อแผ่นไม้อัดพร้อมโครงเดิมออก กรุผนังอิฐซิมบอร์ต หนา 9 มม. ด้านเดียว คร่าวเหล็กชุบสังกะสี ระยะโครงคร่าวตามมาตรฐาน ทาสีน้ำอะคริลิก ชนิดกึ่งเงา โทนสีระบุภายหลัง

4. งานฝ้า

- งานรื้อถอนฝ้าและโครงฝ้า เวทีเดิม
- ① งานฝ้าอิฐซิมบอร์ต ขอบลาด หนา 9 มม. คร่าวโลหะชุบสังกะสี โป๊วปิดรอยต่อ ฉาบเรียบ ทาสีน้ำอะคริลิก ชนิดด้าน โทนสีระบุภายหลัง
- ② งานฝ้าอิฐซิมบอร์ต ชนิดทนชื้น ขอบลาด หนา 9 มม. คร่าวโลหะชุบสังกะสี โป๊วปิดรอยต่อ ฉาบเรียบ ระดับลาดเอียงเท่าฝ้าเดิม ทาสีน้ำอะคริลิก ชนิดด้าน โทนสีระบุภายหลัง

5. งานทาสี

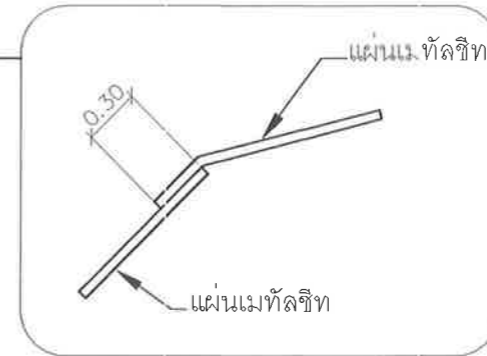
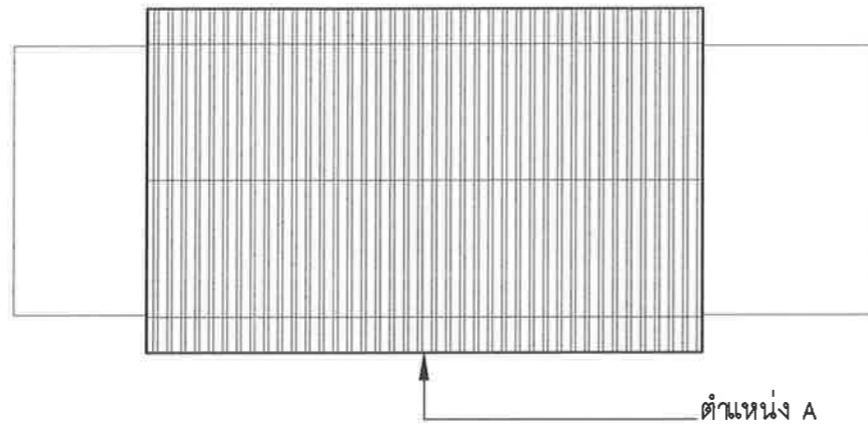
- 5.1 สีรองพื้นสำหรับผนังและฝ้าเพดาน สีน้ำอะคริลิกแท้ สีรองพื้นปูนใหม่กันต่าง รุนตามมาตรฐานที่เจ้าของผลิตภัณฑ์แนะนำ (สีรองพื้นทา 1 เทียว)
- 5.2 สีสำหรับทาภายใน/ ฝ้าเพดานภายใน สีน้ำอะคริลิกแท้ (สีจริงทา 2 เทียว) ชนิดด้าน โทนสีระบุขณะก่อสร้าง
 - CAPTAIN Parashield Freshiclean Charcoalclean
 - TOA Supershield Duraclean A+
 - Beger Air Fresh Anti-Virus Gold Iron
 - หรือเทียบเท่า
- 5.3 สีกันสนิมงานเหล็ก รุนตามมาตรฐานที่เจ้าของผลิตภัณฑ์แนะนำ (สีรองพื้นกันสนิม 1 เทียว)
- 5.4 สีน้ำมันงานเหล็ก (สีจริง 2 เทียว) โทนสีระบุขณะก่อสร้าง
 - CAPTAIN High Gloss Enamel
 - TOA Gipton High Gloss Enamel
 - Beger Begershield Supergloss Enamel
 - หรือเทียบเท่า

6. งานระบบไฟฟ้า

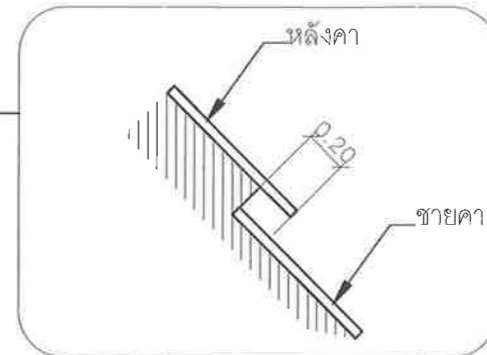
- งานรื้อถอนคอมไฟเดิม และสวิตซ์เดิม
- งานติดตั้งคอมไฟใหม่ สวิตซ์ใหม่ ตามแบบ
- งานรื้อถอนเต้ารับไฟฟ้าและอุปกรณ์ต่างๆ และติดตั้งกลับเข้าตำแหน่งเดิม

OWNER:  มหาวิทยาลัยราชภัฏสุรินทร์ 41 ม.5 ต.ท่าช้าง อ.เมือง จ.สุรินทร์ (039-319-111)	PROJECT: งานจ้างปรับปรุงหอประชุมสวัสดิวัฒน์	ARCHITECT. จิรภัทร์ คงคาไหว ๓-๕๓ 12852 ปรานี ปลื้มสำราญ ๓-๕๓ 10887 วณิช วณิชเจริญธรรม ๓-๕๓ 21602	STRUCTURE ENGINEER. วิทวัส ผลเต็ม ๓๕ 90626	REVISIONS : NO. DATE DESCRIPTION			DATE : 4 ธันวาคม 2568
		LANDSCAPE DESIGNER/ ARCHITECT. วณิช วณิชเจริญธรรม ๓-๕๓ 21602	SANITARY ENGINEER./ MECHANICAL ENGINEER ตฤณภัทร ชิงชนะ ๓๓ 39141	REV.01 - - REV.02 - - REV.03 - - REV.04 - - REV.05 - - REV.06 - -	DWG.NO. A-02	SHEET/OF 02/19	
DRAWING TITLE: รายการประกอบแบบสถาปัตยกรรม		ELECTRICAL ENGINEER. ทวีทรัพย์ ดีเสื่อ ๓๗๓ 41190	DRAWN BY. ลลิตา รุจิรานนท์ ปวส กส				
SCALE : -							

มหาวิทยาลัยราชภัฏสุรินทร์ “ยูเนสโกเกียรติคุณ” เป็นบุคคลสำคัญของโลก พ.ศ. ๒๕๖๙-๒๕๗๐ “UNESCO honors Queen Rambhai Bami as a global leader A.D. 2026-2027.”



ระยะซ้อนทับแผ่นหลังคาเมทัลชีท บริเวณที่มีมุมหักงอ ให้ตัดแผ่นตามมุม และระยะแผ่นซ้อนทับกันไม่น้อยกว่า 0.30 ม



ระยะซ้อนระหว่างหลังคา กับชายคา ไม่น้อยกว่า 0.20 ม

ผังแสดงการปรับปรุงหลังคา A

มาตราส่วน

ไม่มี

OWNER:



มหาวิทยาลัยราชภัฏรำไพพรรณี
41 ม.5 ต.ท่าช้าง อ.เมือง
จ.จันทบุรี (039-319-111)

PROJECT:

งานจ้างปรับปรุงหอประชุมสวัสดิ์วัฒน

ARCHITECT:

จิรภัทร คงคาไหว	ภ-สถ 12852
ปราณี ปลื้มสำราญ	ภ-สถ 10887
วณิช วานิชเจริญธรรม	ภ-สถ 21602

STRUCTURE ENGINEER:

วิฑูริส ผลเต็ม	ภย 90626
-	-

ELECTRICAL ENGINEER:

ทวิทรัพย์ ดีเสื่อ	ภพก 41190
-	-

SANITARY ENGINEER. / MECHANICAL ENGINEER:

ตฤณภัทร ชิงชนะ	ภก 39141
-	-

LANDSCAPE DESIGNER/ ARCHITECT:

วณิช วานิชเจริญธรรม	ภ-สถ 21602
-	-

DRAWN BY:

ลลิตา จิตานนท์	ปวส.กส.
-	-

DRAWING TITLE:

ผังแสดงการปรับปรุงหลังคา A

SCALE :

REVISIONS :

NO.	DATE	DESCRIPTION
REV.01	-	-
REV.02	-	-
REV.03	-	-

DATE : 4 ธันวาคม 2568

DWG.NO.

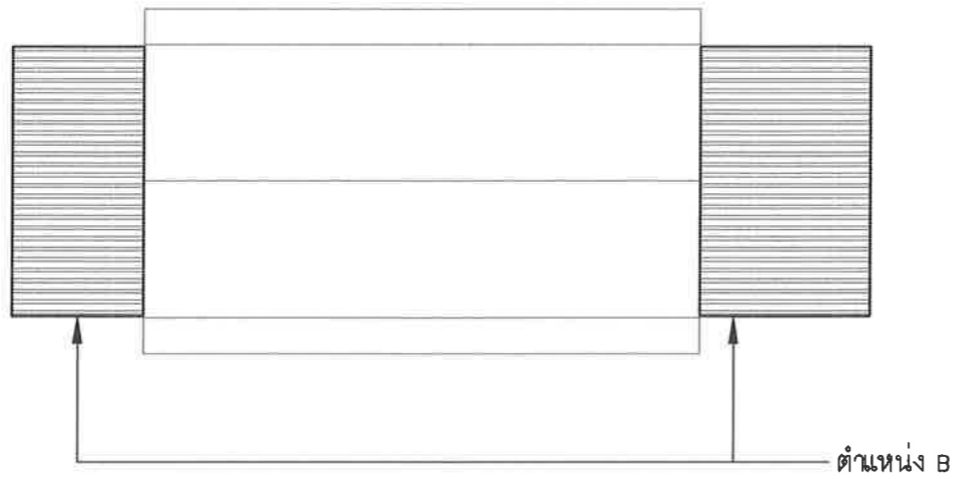
A-03

SHEET/OF

03/19

***หมายเหตุ - กรุณาตรวจสอบพื้นที่ก่อสร้างจริง
- แบบนี้เป็นเพียงแนวทางในการดำเนินงาน สามารถปรับเปลี่ยนได้เพื่อให้เหมาะสมกับการก่อสร้าง ทั้งนี้ให้สอบถามสถาปนิก/วิศวกร ผู้ออกแบบและผู้ควบคุมงานก่อนทุกครั้ง

มหาวิทยาลัยราชภัฏรำไพพรรณี "ยูเนสโก เชิดชูเกียรติสมเด็จพระนางเจ้ารำไพพรรณี เป็นบุคคลสำคัญของโลก พ.ศ. ๒๕๖๔-๒๕๖๕" "UNESCO honors Queen Rambhai Bami as a global leader A.D. 2026-2027."



ผังแสดงการปรับปรุงหลังคา B

มาตราส่วน

ไม่มี

*** หมายเหตุ -- กรุณาตรวจสอบพื้นที่ก่อสร้างจริง
 -- แบบนี้เป็นเพียงแนวทางในการดำเนินงาน สามารถปรับเปลี่ยนได้เพื่อให้เหมาะสมกับการก่อสร้าง ทั้งนี้ให้สอบถามสถาปนิก/วิศวกร ผู้ออกแบบและผู้ควบคุมงานก่อนทุกครั้ง

OWNER:



มหาวิทยาลัยราชภัฏรำไพพรรณี
 41 ม.5 ต.ท่าช้าง อ.เมือง
 จ.จันทบุรี (039- 319-111)

PROJECT:

งานจ้างปรับปรุงหอประชุมสวัสดิ์ดิวัฒน์

ARCHITECT:

จิรภัทร์ คงคาไหว	ภ-สถ 12852
ปราณี ปลื้มสำราญ	ภ-สถ 10887
วณิช วานิชเจริญธรรม	ภ-สถ 21602

STRUCTURE ENGINEER:

วิฑูริศ ผลเต็ม	ภข 90626
-	-

ELECTRICAL ENGINEER:

ทวีทรัพย์ ดีเสื่อ	ภพก.41190
-	-

SANITARY ENGINEER. / MECHANICAL ENGINEER:

ตฤณภัทร ชิงชนะ	ภก 39141
-	-

LANDSCAPE DESIGNER/ ARCHITECT:

วณิช วานิชเจริญธรรม	ภ-สถ 21602
-	-

DRAWN BY:

ลลิตา จิตานนท์	ปวส.กส.
-	-

DRAWING TITLE:

ผังแสดงการปรับปรุงหลังคา B

SCALE :

REVISIONS :

NO.	DATE	DESCRIPTION
REV.01	-	-
REV.02	-	-
REV.03	-	-

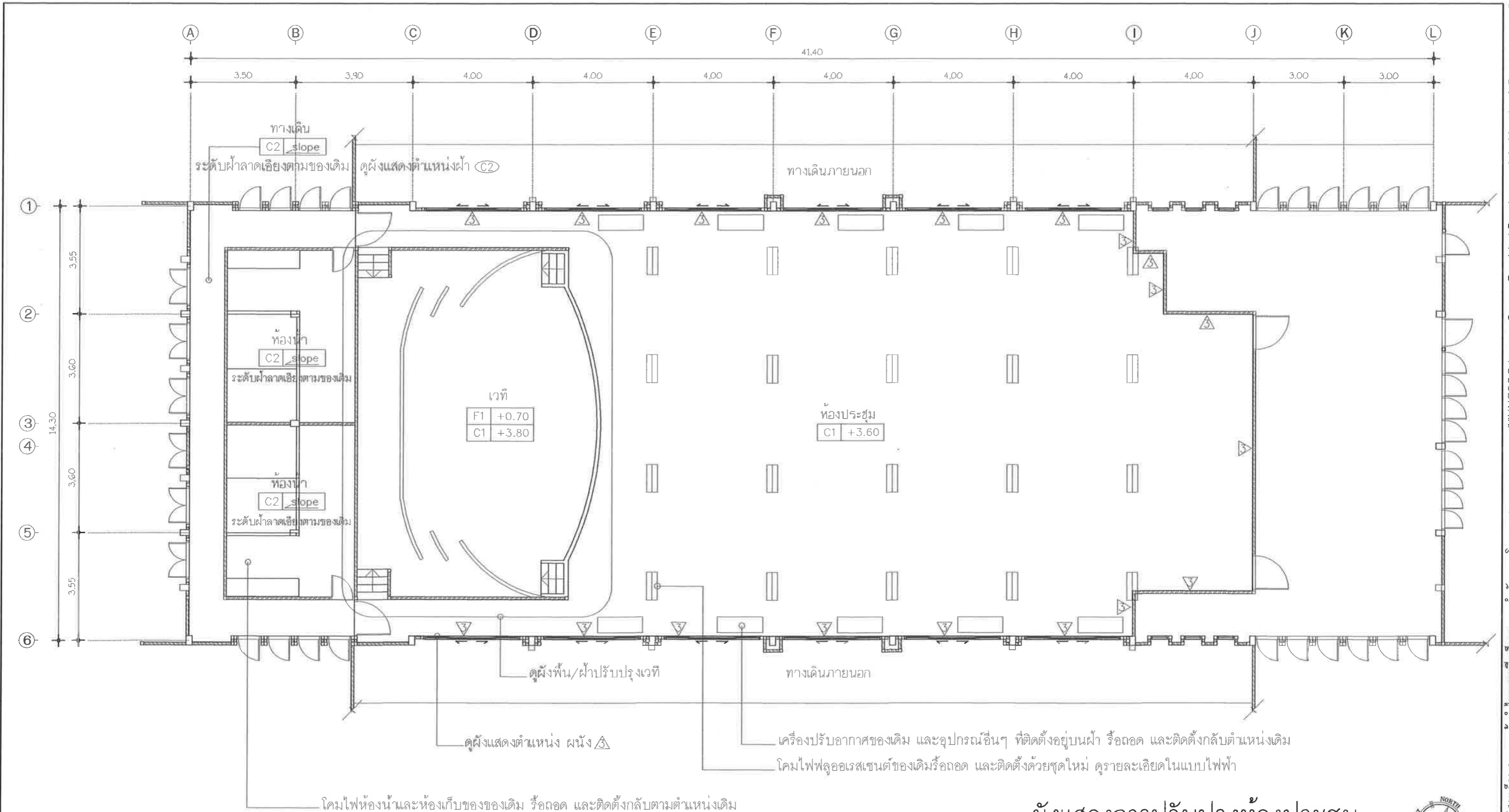
DATE : 4 ธันวาคม 2568

DWG.NO.

A-04

SHEET/OF

04/19



*** หมายเหตุ - กรุณาตรวจสอบพื้นที่ก่อสร้างจริง
 - แบบนี้เป็นเพียงแนวทางในการดำเนินงาน สามารถปรับเปลี่ยนได้เพื่อให้เหมาะสมกับการก่อสร้าง ทั้งนี้ให้สอบถามสถาปนิก/วิศวกร ผู้ออกแบบและผู้ควบคุมงานก่อนทุกครั้ง

ผังแสดงการปรับปรุงห้องประชุม

มาตราส่วน 1 : 125



OWNER:  มหาวิทยาลัยราชภัฏรำไพพรรณี 41 ม.5 ต.ท่าช้าง อ.เมือง จ.จันทบุรี (039-319-111)	PROJECT: งานจ้างปรับปรุงหอประชุมสวัสดิวัฒน์	ARCHITECT: จิรภัทร คงคาไหว ภ-สถ 12852 ปราณีย์ ปลื้มสำราญ ภ-สถ 10887 วณิช วาณิชเจริญธรรม ภ-สถ 21602	STRUCTURE ENGINEER: วิทวัส ผลเต็ม ภย 90626	REVISIONS : <table border="1"> <thead> <tr> <th>NO.</th> <th>DATE</th> <th>DESCRIPTION</th> </tr> </thead> <tbody> <tr><td>REV.01</td><td>-</td><td>-</td></tr> <tr><td>REV.02</td><td>-</td><td>-</td></tr> <tr><td>REV.03</td><td>-</td><td>-</td></tr> <tr><td>REV.04</td><td>-</td><td>-</td></tr> <tr><td>REV.05</td><td>-</td><td>-</td></tr> <tr><td>REV.06</td><td>-</td><td>-</td></tr> </tbody> </table>	NO.	DATE	DESCRIPTION	REV.01	-	-	REV.02	-	-	REV.03	-	-	REV.04	-	-	REV.05	-	-	REV.06	-	-	DATE : 4 ธันวาคม 2568
	NO.	DATE	DESCRIPTION																							
REV.01	-	-																								
REV.02	-	-																								
REV.03	-	-																								
REV.04	-	-																								
REV.05	-	-																								
REV.06	-	-																								
DRAWING TITLE: ผังแสดงการปรับปรุงห้องประชุม	LANDSCAPE DESIGNER/ ARCHITECT: วณิช วาณิชเจริญธรรม ภ-สถ 21602	ELECTRICAL ENGINEER: ทวีทรัพย์ ดิเสส ภพก 41190	SANITARY ENGINEER./ MECHANICAL ENGINEER: ศฤกษ์ภัทร ชิงชนะ ภก 39141	DWG.NO. A-05	SHEET/OF 05/19																					

มหาวิทยาลัยราชภัฏรำไพพรรณี "ยูเนสโก" เป็นมรดกโลก พ.ศ. ๒๕๖๔-๒๕๖๕ "UNESCO honors Queen Rambhai Barni as a global leader A.D. 2026-2027."



OWNER:



มหาวิทยาลัยราชภัฏรำไพพรรณี
41 ม.5 ต.ท่าช้าง อ.เมือง
จ.จันทบุรี (039-319-111)

PROJECT:
งานจ้างปรับปรุงหอประชุมสวัสดิ์วัฒน

ARCHITECT:	
จิรภัทร คงคาไหว	ภ-สถ 12852
ปราณี ปลื้มสำราญ	ภ-สถ 10887
วนิช วานิชเจริญธรรม	ภ-สถ 21602

STRUCTURE ENGINEER:	
วิฑูริศ ผลเต็ม	ภย 90626
-	-

ELECTRICAL ENGINEER:	
ทวิทรัพย์ ดีเสื่อ	ภฟก 41190
-	-

SANITARY ENGINEER. / MECHANICAL ENGINEER:	
ตฤณภัทร ชิงชนะ	ภก 39141
-	-

LANDSCAPE DESIGNER/ ARCHITECT:	
วนิช วานิชเจริญธรรม	ภ-สถ 21602
-	-

DRAWN BY:	
ลลิตา จิตานนท์	ปวส.กส
-	-

DRAWING TITLE:
ผังแสดงตำแหน่งผนัง 3

SCALE : -

REVISIONS :		
NO.	DATE	DESCRIPTION
REV.01	-	-
REV.02	-	-
REV.03	-	-

DATE : 4 ธันวาคม 2568

DWG.NO.	SHEET/OF
A-06	06/19

ผังแสดงตำแหน่งผนัง 3

มาตราส่วน ไม่ใส่

***หมายเหตุ - กรุณาตรวจสอบพื้นที่ก่อสร้างจริง
- แบบนี้เป็นเพียงแนวทางในการดำเนินงาน สามารถปรับเปลี่ยนได้เพื่อให้เหมาะสมกับการก่อสร้าง ทั้งนี้ให้สอบถามสถาปนิก/วิศวกร ผู้ออกแบบและผู้ควบคุมงานก่อนทุกครั้ง

มหาวิทยาลัยราชภัฏรำไพพรรณี "ยูเนสโก ใจดีคิดดี" "UNESCO honors Queen Rambhai Bami as a global leader A.D. 2026-2027."



ระดับฝ้าลาดเอียงตามของเดิม




ระดับฝ้าลาดเอียงตามของเดิม

ผังแสดงตำแหน่งฝ้า C2

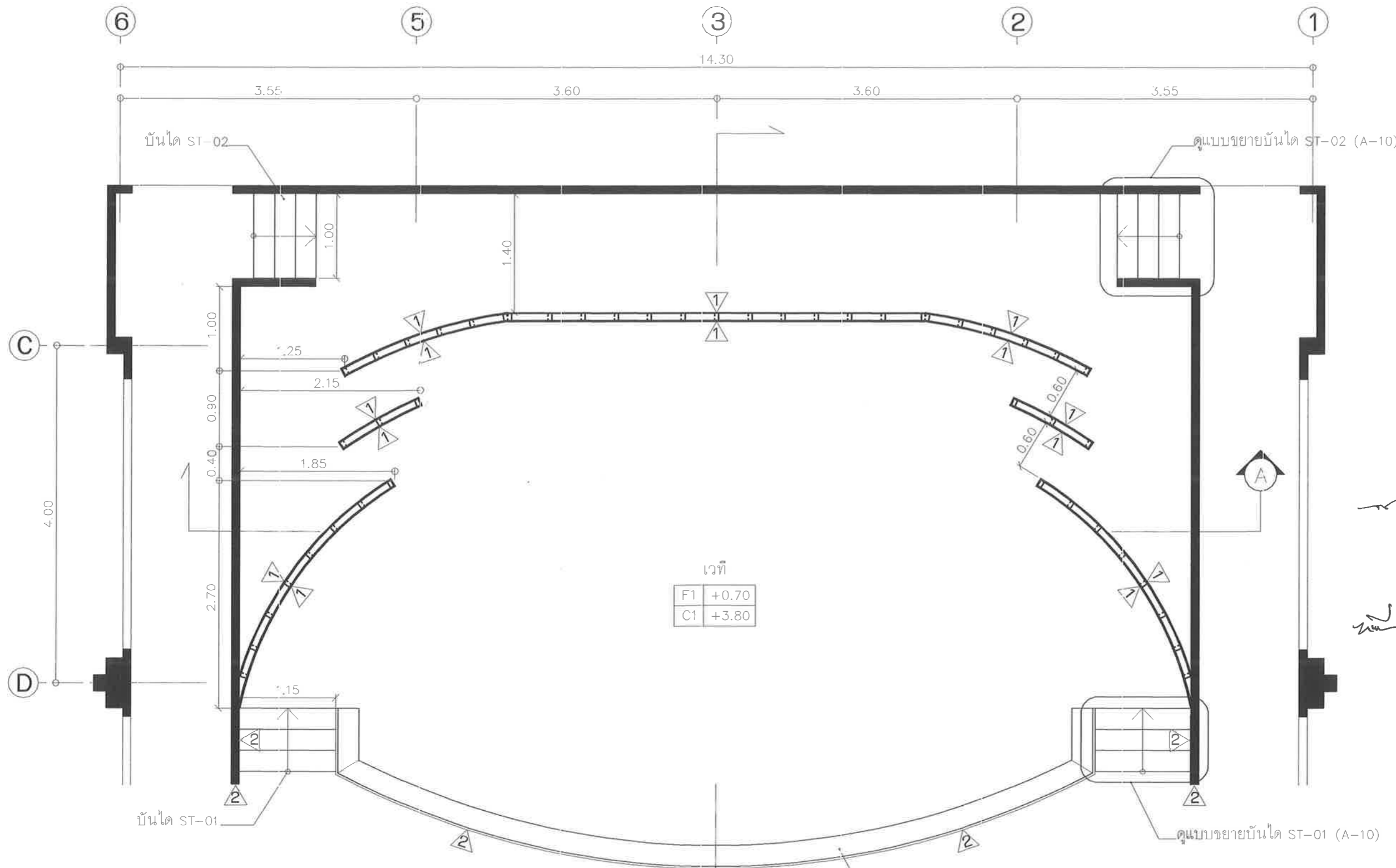
มาตราส่วน ไม่มี

***หมายเหตุ - กรุณาตรวจสอบพื้นที่ก่อสร้างจริง

- แบบนี้เป็นเพียงแนวทางในการดำเนินงาน สามารถปรับเปลี่ยนได้เพื่อให้เหมาะสมกับการก่อสร้าง ทั้งนี้ให้สอบถามสถาปนิก/วิศวกร ผู้ออกแบบและผู้ควบคุมงานก่อนทุกครั้ง

OWNER:		
		
มหาวิทยาลัยราชภัฏรำไพพรรณี 41 ม.5 ต.ท่าช้าง อ.เมือง จ.จันทบุรี (039-319-111)		
PROJECT:		
งานจ้างปรับปรุงหอประชุมสวัสดิ์วัฒน		
ARCHITECT.		
จิรภัทร คงคาไหว	ภ-สถ 12852	
ปราณี ปลื้มสำราญ	ภ-สถ 10887	
วนิช วานิชเจริญธรรม	ภ-สถ 21602	
STRUCTURE ENGINEER.		
วิวัฒน์ ผลเต็ม	ภย 90626	
ELECTRICAL ENGINEER.		
ทวิทรัพย์ ตีเสื่อ	ภพก 41190	
SANITARY ENGINEER. / MECHANICAL ENGINEER.		
ตฤณภัทร ชิงชนะ	ภก 39141	
LANDSCAPE DESIGNER/ ARCHITECT.		
วนิช วานิชเจริญธรรม	ภ-สถ 21602	
DRAWN BY:		
ลลิตา จิตานนท์	ปวส.กส.	
DRAWING TITLE:		
ผังแสดงตำแหน่งฝ้า C2		
SCALE :		
REVISIONS :		
NO.	DATE	DESCRIPTION
REV.01	-	-
REV.02	-	-
REV.03	-	-
DATE : 4 ธันวาคม 2568		
DWG. NO.	SHEET / OF	
A-07	07/19	

มหาวิทยาลัยราชภัฏรำไพพรรณี "ยูเนสโก" "UNESCO honors Queen Rambhai Bami as a global leader A.D. 2026-2027."

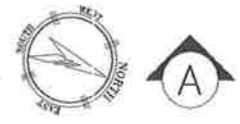


เวที	
F1	+0.70
C1	+3.80

ขอบเวที แผ่นสปรนทบอร์ด หนา 9 มม ตัดโค้งแบบเบี่ยง ใ้ไว้แต่งรอยต่อ
ทาสีน้ำอะครีลิค ชนิดกึ่งเงา สีระบุนภายหลัง


ผังพื้นปรับปรุงเวที

มาตราส่วน 1 : 50



***หมายเหตุ - กรุณาตรวจสอบพื้นที่ก่อสร้างจริง
- แบบนี้เป็นเพียงแนวทางในการดำเนินงาน สามารถปรับเปลี่ยนได้เพื่อให้เหมาะสมกับการก่อสร้าง ทั้งนี้ให้สอบถามสถาปนิก/วิศวกร ผู้ออกแบบและผู้ควบคุมงานก่อนทุกครั้ง

OWNER:



มหาวิทยาลัยราชภัฏรำไพพรรณี
41 ม.5 ต.ท่าช้าง อ.เมือง
จ.จันทบุรี (039-319-111)

PROJECT:
งานจ้างปรับปรุงหอประชุมสวัสดิ์วัฒน

ARCHITECT:

จิรภัทร คงคาไหว	ภ-สถ 12852
ปราณี ปลื้มสำราญ	ภ-สถ 10887
วนิช วานิชเจริญธรรม	ภ-สถ 21602

STRUCTURE ENGINEER:

วิวัฒน์ ผลเต็ม	ภษ 90626
-	-

ELECTRICAL ENGINEER:

ทวิทรัพย์ ดีเสื่อ	ภฟก 41190
-	-

SANITARY ENGINEER, / MECHANICAL ENGINEER:

ตฤณภัทร ชิงชนะ	ภก 39141
-	-

LANDSCAPE DESIGNER/ ARCHITECT:

วนิช วานิชเจริญธรรม	ภ-สถ 21602
-	-

DRAWN BY:

ลลิตา จิตานนท์	ปวส.กส.
-	-

DRAWING TITLE:
ผังพื้นปรับปรุงเวที

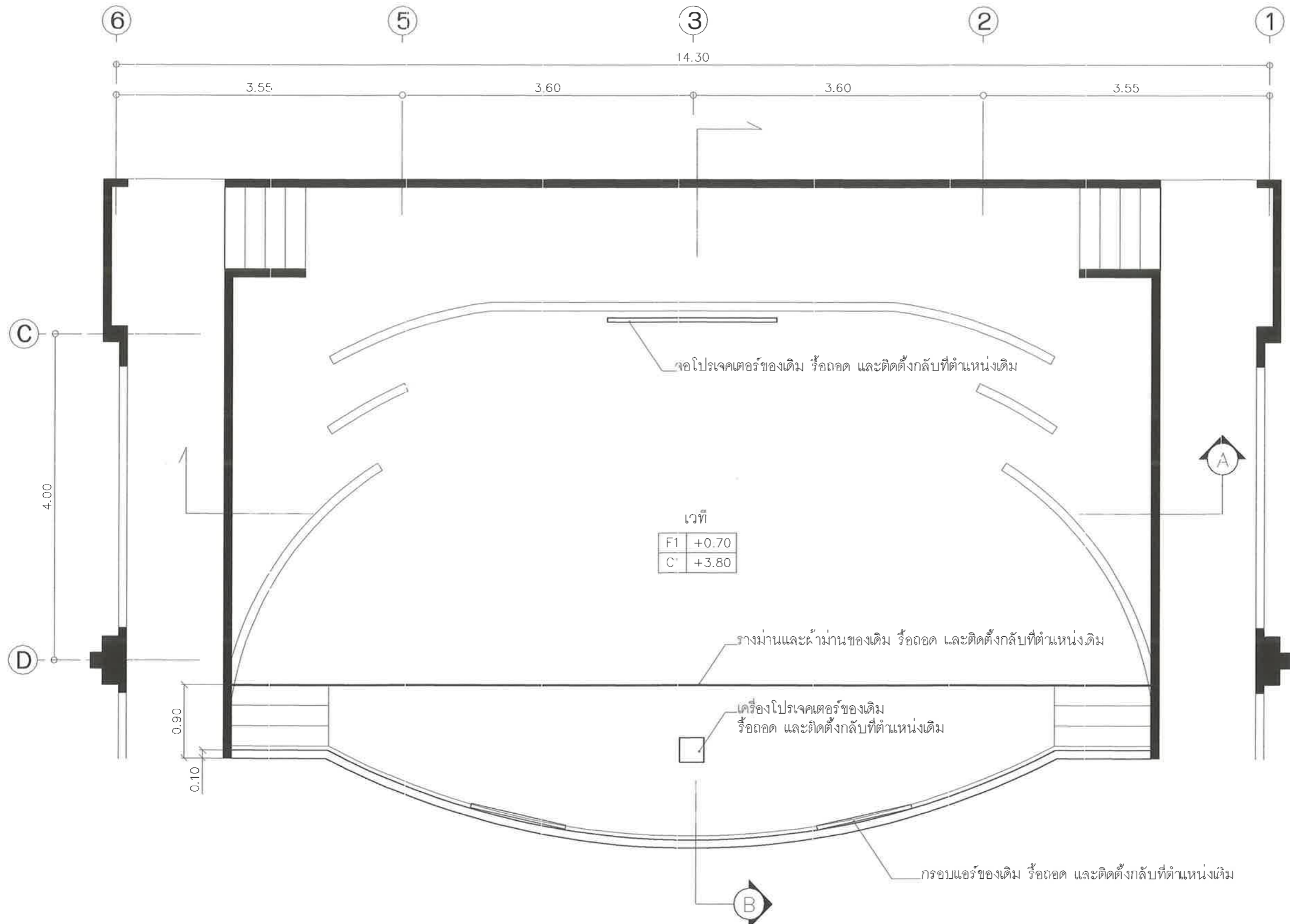
SCALE : -

REVISIONS :

NO.	DATE	DESCRIPTION
REV.01	-	-
REV.02	-	-
REV.03	-	-

DATE : 4 ธันวาคม 2568

DWG.NO.	SHEET/OF
A-08	08/19




เวที	
F1	+0.70
C'	+3.80

ผังฝ้าปรับปรุงเวที
มาตราส่วน 1 : 50



***หมายเหตุ - กรุณาตรวจสอบพื้นที่ก่อสร้างจริง
- แบบนี้เป็นเพียงแนวทางในการดำเนินงาน สามารถปรับเปลี่ยนได้เพื่อให้เหมาะสมกับการก่อสร้าง ทั้งนี้ให้สอบถามสถาปนิก/วิศวกร ผู้ออกแบบและผู้ควบคุมงานก่อนทุกครั้ง

OWNER:



มหาวิทยาลัยราชภัฏรำไพพรรณี
41 ม.5 ต.ท่าช้าง อ.เมือง
จ.จันทบุรี (039-319-111)

PROJECT:
งานจ้างปรับปรุงหอประชุมสวัสดิ์ดิวัฒน์

ARCHITECT.

จิรภัทร์ คงคาไหว	ภ-สถ 12852
ปราณี ปลื้มสำราญ	ภ-สถ 10887
วนิช วานิชเจริญธรรม	ภ-สถ 21602

STRUCTURE ENGINEER.

วิฑูริศ ผลดี	ภย 90626
-	-

ELECTRICAL ENGINEER.

ทวิทรัพย์ ดีเสื่อ	ภฟก.41190
-	-

SANITARY ENGINEER. / MECHANICAL ENGINEER.

ตฤณภัทร ชิงชนะ	ภก 39141
-	-

LANDSCAPE DESIGNER/ ARCHITECT.

วนิช วานิชเจริญธรรม	ภ-สถ 21602
-	-

DRAWN BY.

ลลิตา ชูตานนท์	ปวส.กส
-	-

DRAWING TITLE:
ผังฝ้าปรับปรุงเวที

SCALE : -

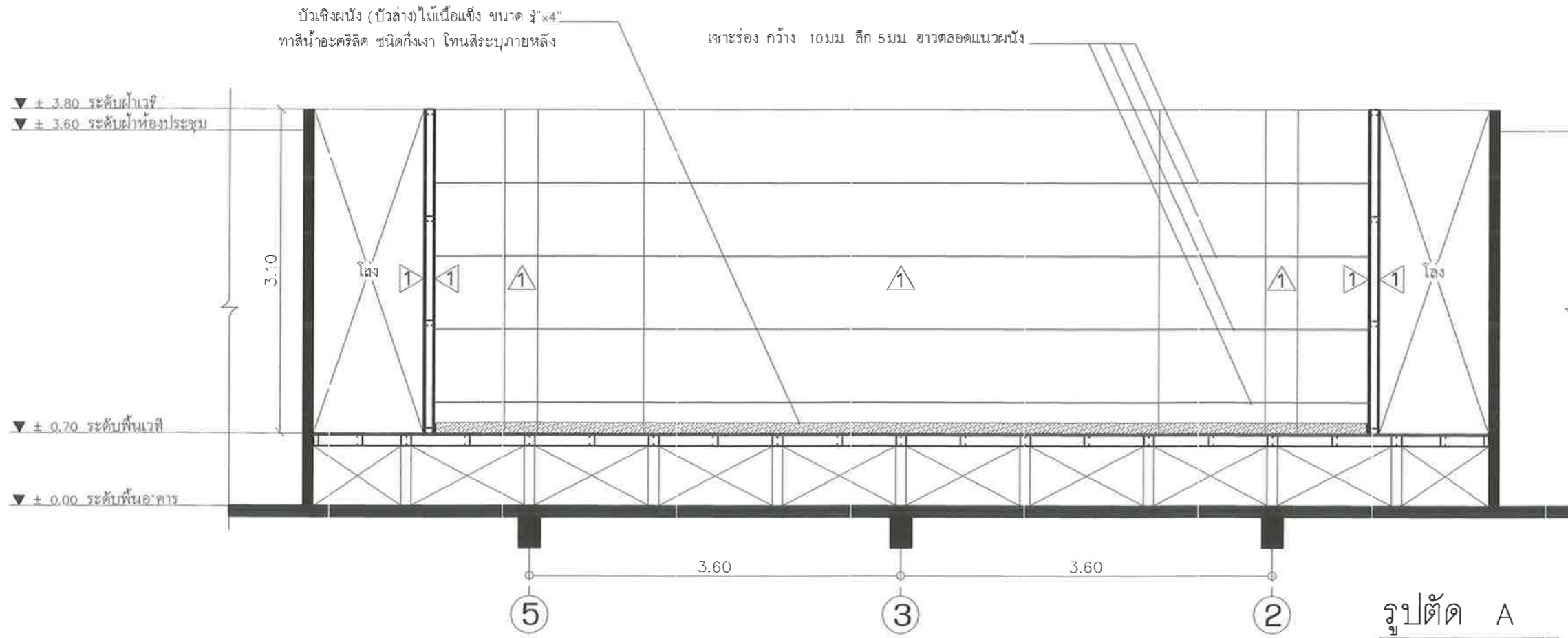
REVISIONS :

NO.	DATE	DESCRIPTION
REV.01	-	-
REV.02	-	-
REV.03	-	-

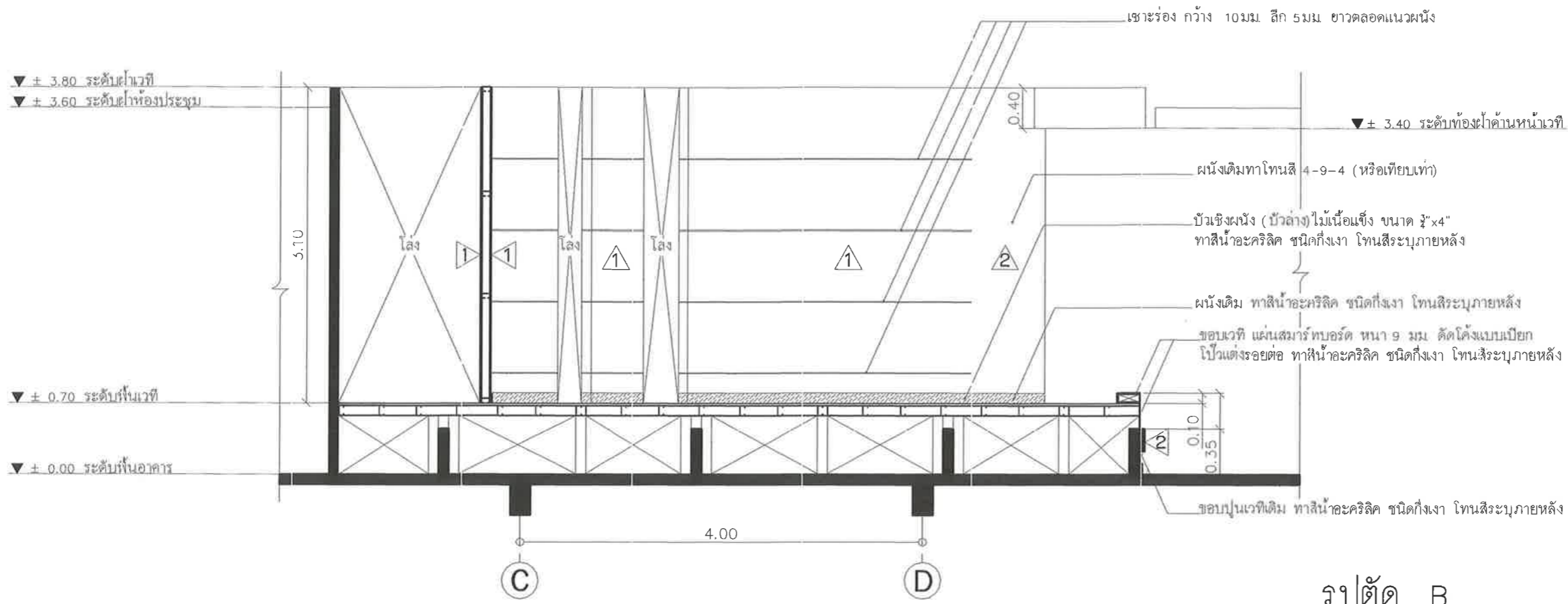
DATE : 4 ธันวาคม 2568

DWG.NO.	SHEET/OF
A-09	09/19

มหาวิทยาลัยราชภัฏรำไพพรรณี "ยูเนสโก เชิดชูเกียรติสมเด็จพระนางเจ้ารำไพพรรณี เป็นบุคคลสำคัญของโลก พ.ศ. ๒๕๖๙-๒๕๗๐" "UNESCO honors Queen Rambhai Bami as a global leader A.D. 2026-2027."




รูปตัด A
มาตราส่วน 1 : 50



รูปตัด B
มาตราส่วน 1 : 50

***หมายเหตุ - กรุณาตรวจสอบพื้นที่ก่อสร้างจริง
- แบบนี้เป็นเพียงแนวทางในการดำเนินงาน สามารถปรับเปลี่ยนได้เพื่อให้เหมาะสมกับการก่อสร้าง ทั้งนี้ให้สอบถามสถาปนิก/วิศวกร ออกแบบและผู้ควบคุมงานก่อนทุกครั้ง

OWNER:



มหาวิทยาลัยราชภัฏรำไพพรรณี
41 ม5 ตท่าช้าง อเมือง
จ.จันทบุรี (039-319-111)

PROJECT:
งานจ้างปรับปรุงหอประชุมสวัสดิ์วัฒน

ARCHITECT.

จิรภัทร คงคาไหว	ภ-สถ 12852
ปราณี ปลื้มล้ำาญ	ภ-สถ 10887
วนิช วานิชเจริญธรรม	ภ-สถ 21602

STRUCTURE ENGINEER.

วิฑูรย์ ผลเต็ม	ภย 90626
-	-

ELECTRICAL ENGINEER.

ทวิทรัพย์ ดีเสื่อ	ภพท.41190
-	-

SANITARY ENGINEER. / MECHANICAL ENGINEER.

ตฤณภัทร ชิงชนะ	ภก 39141
-	-

LANDSCAPE DESIGNER/ ARCHITECT.

วนิช วานิชเจริญธรรม	ภ-สถ 21602
-	-

DRAWN BY.

ลลิตา จูตานนท์	ปวส.กส
-	-

DRAWING TITLE:
รูปตัด A, รูปตัด B

SCALE : -

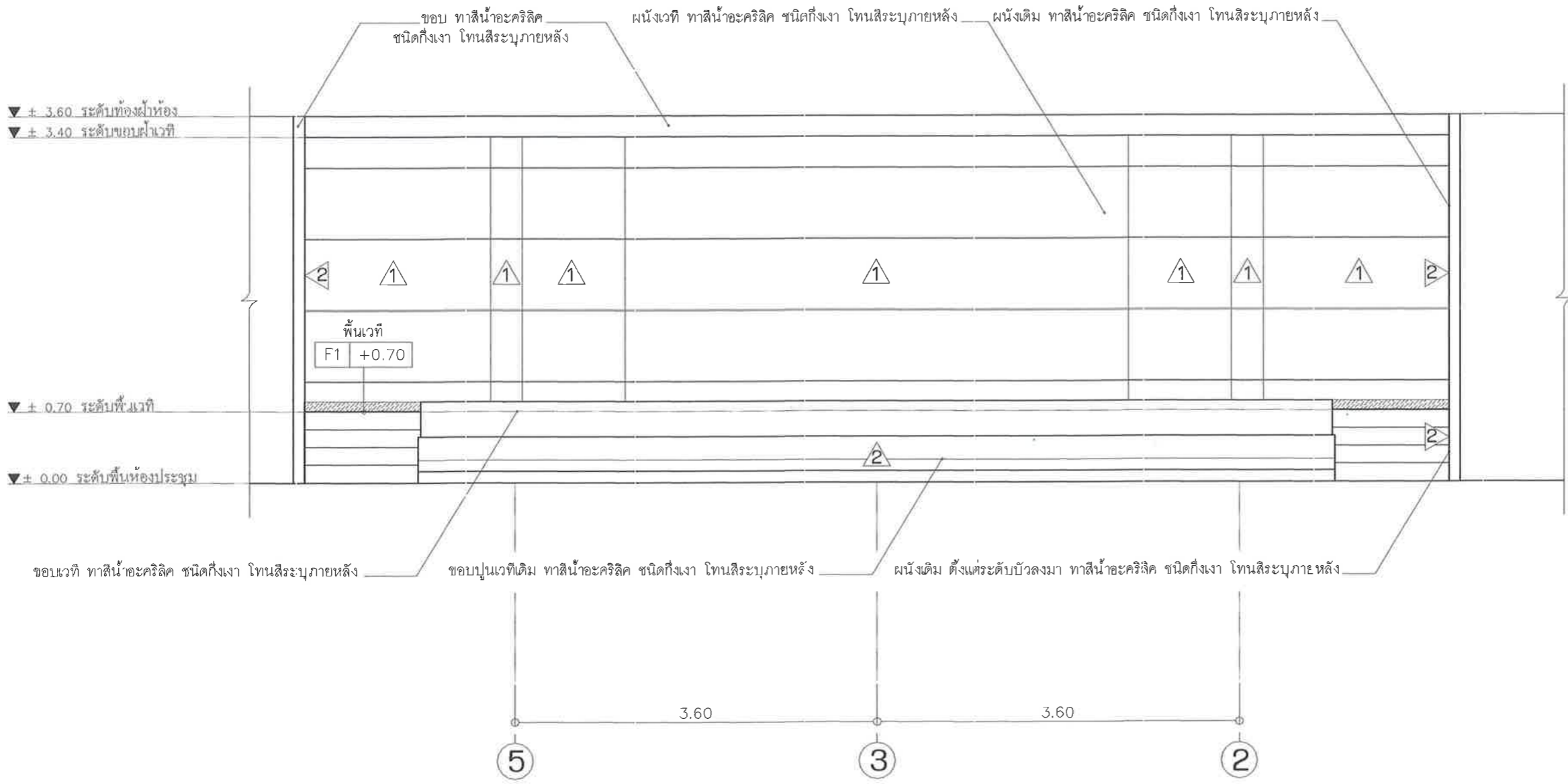
REVISIONS :

NO.	DATE	DESCRIPTION
REV.01	-	-
REV.02	-	-
REV.03	-	-

DATE : 4 ธันวาคม 2568

DWG.NO.	SHEET/OF
A-10	10/19

มหาวิทยาลัยราชภัฏรำไพพรรณี "ยูเนสโก ศึกษาศาสตร์แห่งเอเชียตะวันออกเฉียงใต้" "UNESCO honors Queen Rambhai Bami as a global leader A.D. 2026-2027."



รูปด้าน A
มาตราส่วน 1 : 50

*** หมายเหตุ - กรุณาตรวจสอบพื้นที่ก่อสร้างจริง
- แบบนี้เป็นเพียงแนวทางในการดำเนินงาน สามารถปรับเปลี่ยนได้เพื่อให้เหมาะสมกับการก่อสร้าง ทั้งนี้ให้สอบถามสถาปนิก/วิศวกร ผู้ออกแบบและผู้ควบคุมงานก่อนทุกครั้ง

OWNER:



มหาวิทยาลัยราชภัฏรำไพพรรณี
41 ม.5 ต.ท่าช้าง อ.เมือง
จ.จันทบุรี (039-319-111)

PROJECT:
งานจ้างปรับปรุงหอประชุมสวัสดิ์วัฒนา

ARCHITECT:

จิรภัทร คงคาไหว	ภ-สถ 12852
ปราณี ปลื้มสำราญ	ภ-สถ 10887
วณิช วานิชเจริญธรรม	ภ-สถ 21602

STRUCTURE ENGINEER:

วิฑูริส ผลเต็ม	ภย 90626
-	-

ELECTRICAL ENGINEER:

ทวิทรัพย์ ดีเสอ	ภพท 41190
-	-

SANITARY ENGINEER. / MECHANICAL ENGINEER:

ตฤณภัทร ชิงชนะ	ภก 39141
-	-

LANDSCAPE DESIGNER/ ARCHITECT:

วณิช วานิชเจริญธรรม	ภ-สถ 21602
-	-

DRAWN BY:

ลลิตา ชูตานนท์	ปวส.กส
-	-

DRAWING TITLE:
รูปด้าน A

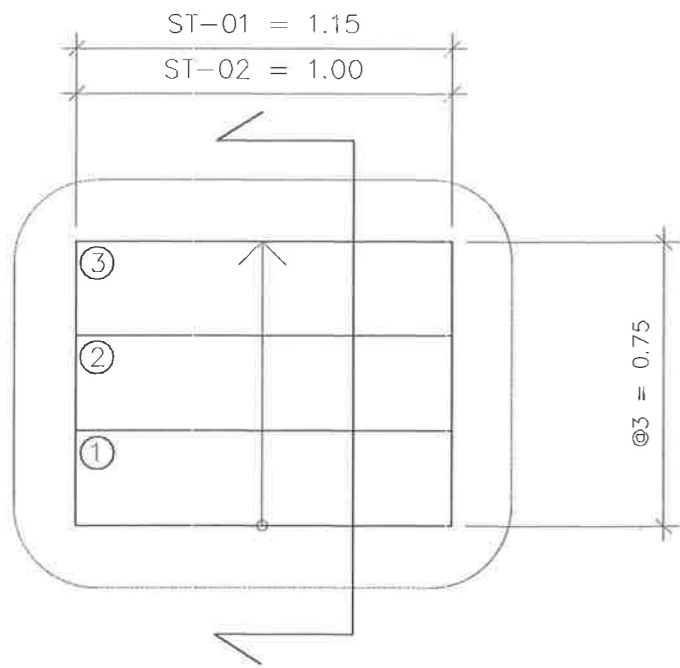
SCALE : -

REVISIONS :

NO.	DATE	DESCRIPTION
REV.01	-	-
REV.02	-	-
REV.03	-	-

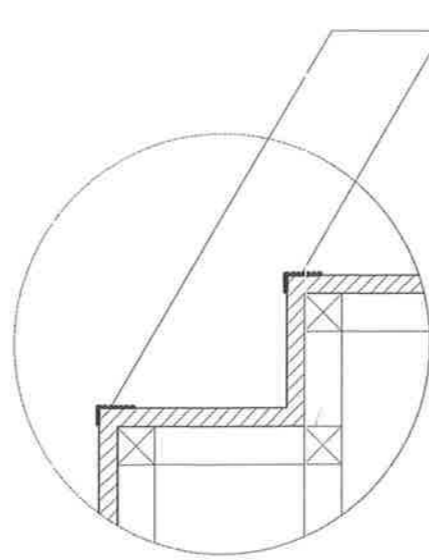
DATE : 4 ธันวาคม 2568

DWG.NO.	SHEET/OF
A-11	11/19



แบบขยายบันได ST-01, ST-02

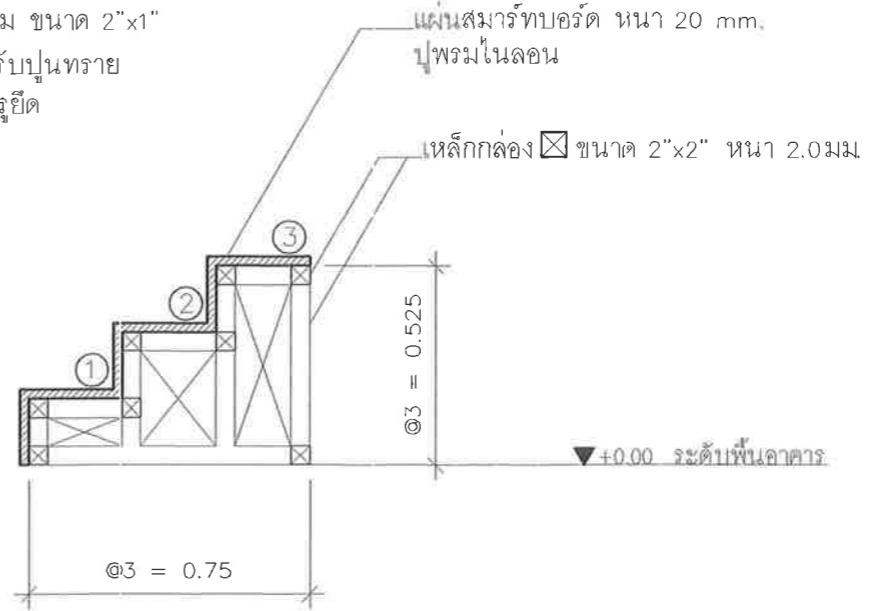
มาตราส่วน 1 : 20



จุ่มกบับได้อลูมิเนียม ขนาด 2"x1"
ชนิดไม่มีขายึดสำหรับปูนทราย
ติดตั้งโดยการใส่สกรูยึด

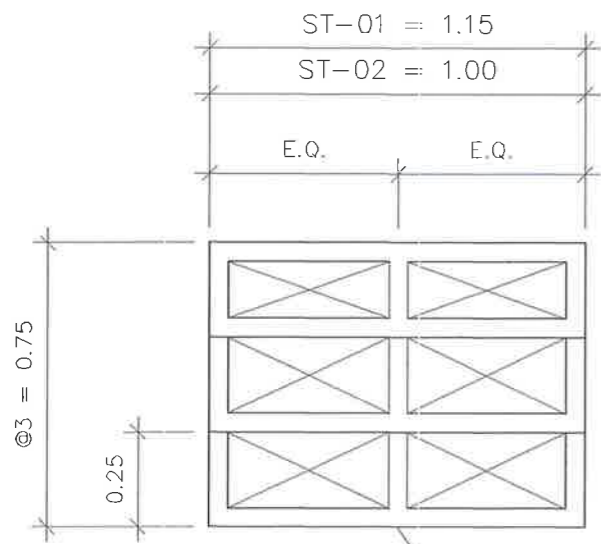
แบบขยายจุ่มกบับได

มาตราส่วน 1 : 10



รูปตัดบันได ST-01, ST-02

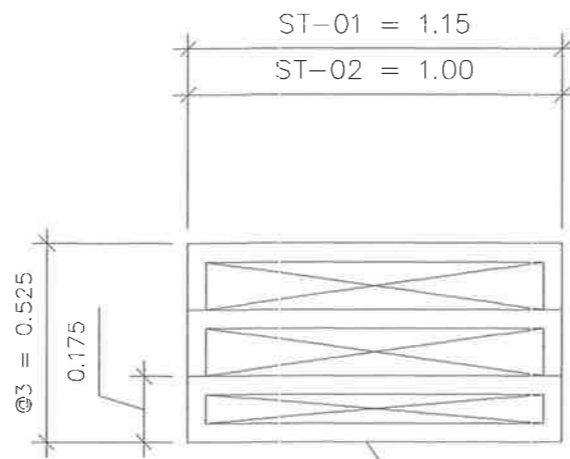
มาตราส่วน 1 : 20



เหล็กกล่อง ขนาด 2"x2" หน้า 2.0 มม.

แบบขยายโครงบันได

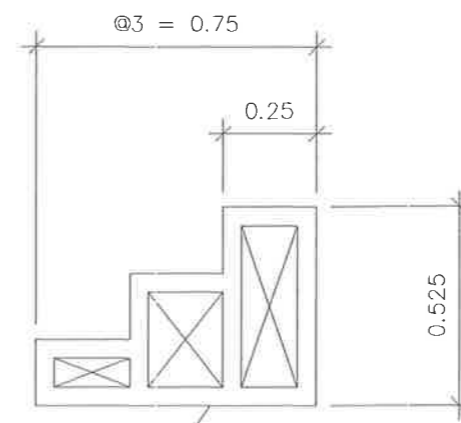
มาตราส่วน 1 : 20



เหล็กกล่อง ขนาด 2"x2" หน้า 2.0 มม.

รูปด้าน A

มาตราส่วน 1 : 20



รูปด้าน B

มาตราส่วน 1 : 20

OWNER:



มหาวิทยาลัยราชภัฏรำไพพรรณี
41 ม.5 ต.ท่าช้าง อ.เมือง
จ.จันทบุรี (039-319-111)

PROJECT:

งานจ้างปรับปรุงหอประชุมสวัสดิ์วัฒน

ARCHITECT:

จิรภัทร คงคาไหว	ภ-สถ 12852
ปราณี ปลื้มสำราญ	ภ-สถ 10887
วณิช วานิชเจริญธรรม	ภ-สถ 21602

STRUCTURE ENGINEER:

วิฑูรย์ ผลเต็ม	ภย 90626
-	-

ELECTRICAL ENGINEER:

ทวีทรัพย์ ดีเสื่อ	ภฟก 41190
-	-

SANITARY ENGINEER. / MECHANICAL ENGINEER.

ตฤณภัทร ชิงชนะ	ภก 39141
-	-

LANDSCAPE DESIGNER/ ARCHITECT.

วณิช วานิชเจริญธรรม	ภ-สถ 21602
-	-

DRAWN BY:

ลลิตา จิตานนท์	ปวส.กส.
-	-

DRAWING TITLE:

แบบขยายบันได ST-01, ST-02

SCALE :

REVISIONS :

NO.	DATE	DESCRIPTION
REV.01	-	-
REV.02	-	-
REV.03	-	-

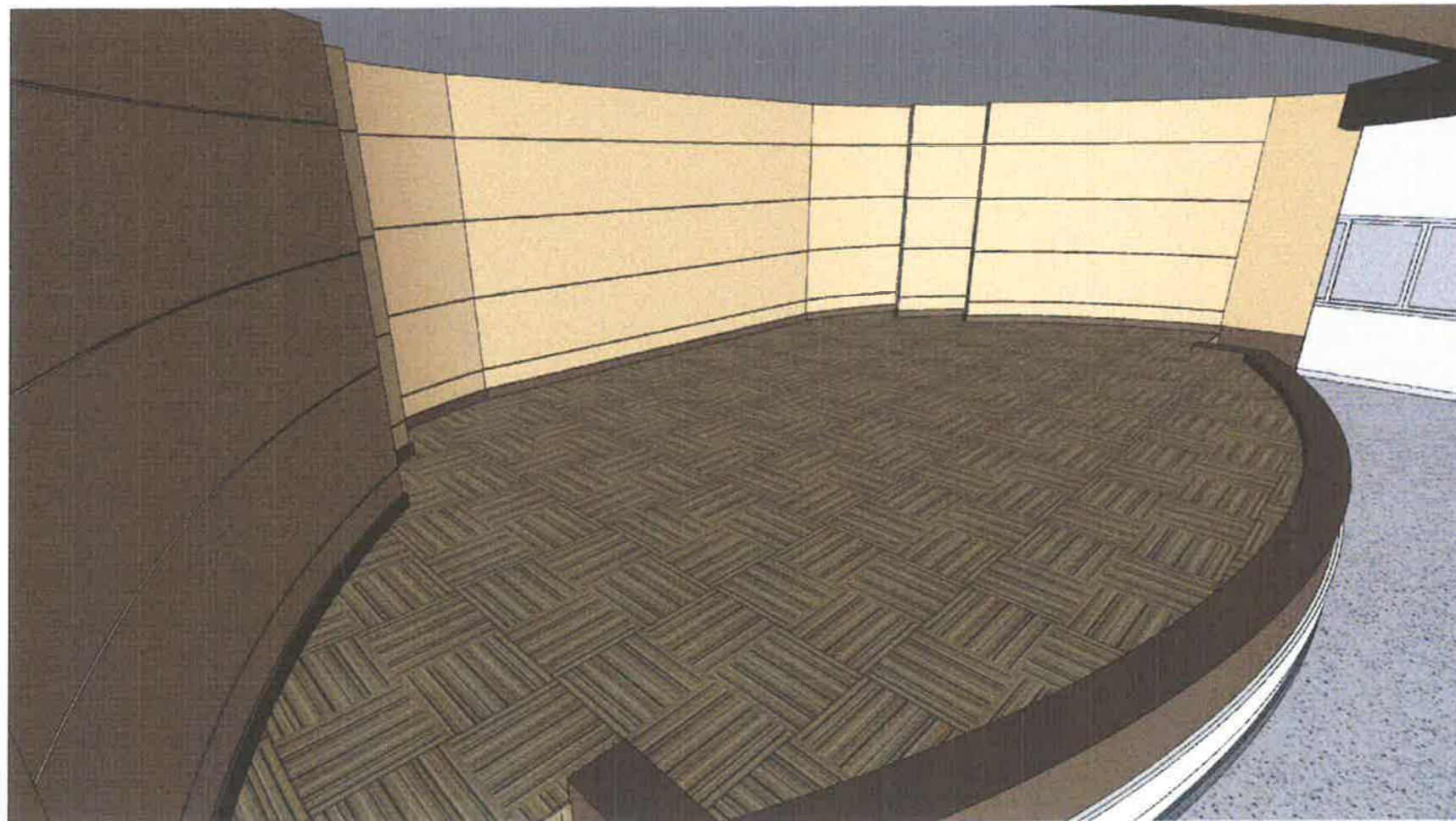
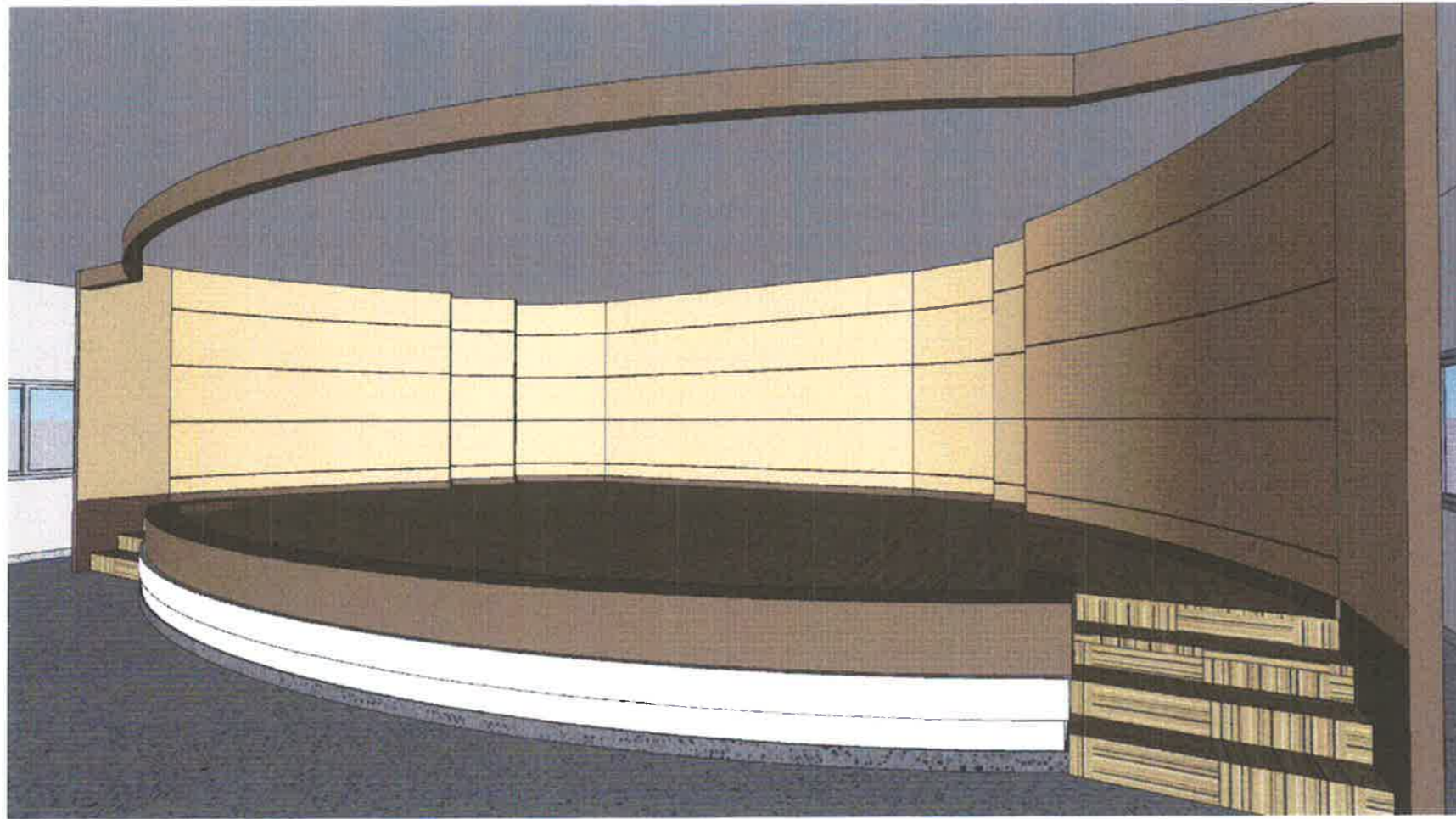
DATE : 4 ธันวาคม 2568

DWG. NO. SHEET/OF

A-12 12/19

*** หมายเหตุ - กรุณาตรวจสอบพื้นที่ก่อสร้างจริง
- แบบนี้เป็นเพียงแนวทางในการดำเนินงาน สามารถปรับเปลี่ยนได้เพื่อให้เหมาะสมกับการก่อสร้าง ทั้งนี้ให้สอบถามสถาปนิก/วิศวกร ผู้ออกแบบและผู้ควบคุมงานก่อนทุกครั้ง

มหาวิทยาลัยราชภัฏรำไพพรรณี "UNESCO honors Queen Rambhai Bami as a global leader A.D. 2026-2027."



OWNER:



มหาวิทยาลัยราชภัฏรำไพพรรณี
41 ม.5 ต.ท่าช้าง อ.เมือง
จ.จันทบุรี (039-319-111)

PROJECT:

งานจ้างปรับปรุงหอประชุมสวัสดิ์วัฒน

ARCHITECT.

จิรภัทร คงคาไหว	ภ-สถ 12852
ปราณี ปลื้มสำราญ	ภ-สถ 10887
วณิช วานิชเจริญธรรม	ภ-สถ 21602

STRUCTURE ENGINEER.

วิวัฒน์ ผลเต็ม	ภย. 90626
-	-

ELECTRICAL ENGINEER.

ทวีทรัพย์ ดีเสื่อ	ภฟก 41190
-	-

SANITARY ENGINEER. / MECHANICAL ENGINEER.

ตฤณภัทร ชิงชนะ	ภก 39141
-	-

LANDSCAPE DESIGNER/ ARCHITECT.

วณิช วานิชเจริญธรรม	ภ-สถ 21602
-	-

DRAWN BY.

ลลิตา จิตานนท์	ปวส.กส.
-	-

DRAWING TITLE:

ทัศนียภาพเวที

SCALE :

REVISIONS :

NO.	DATE	DESCRIPTION
REV.01	-	-
REV.02	-	-
REV.03	-	-

DATE : 4 ธันวาคม 2568

DWG.NO. SHEET/OF

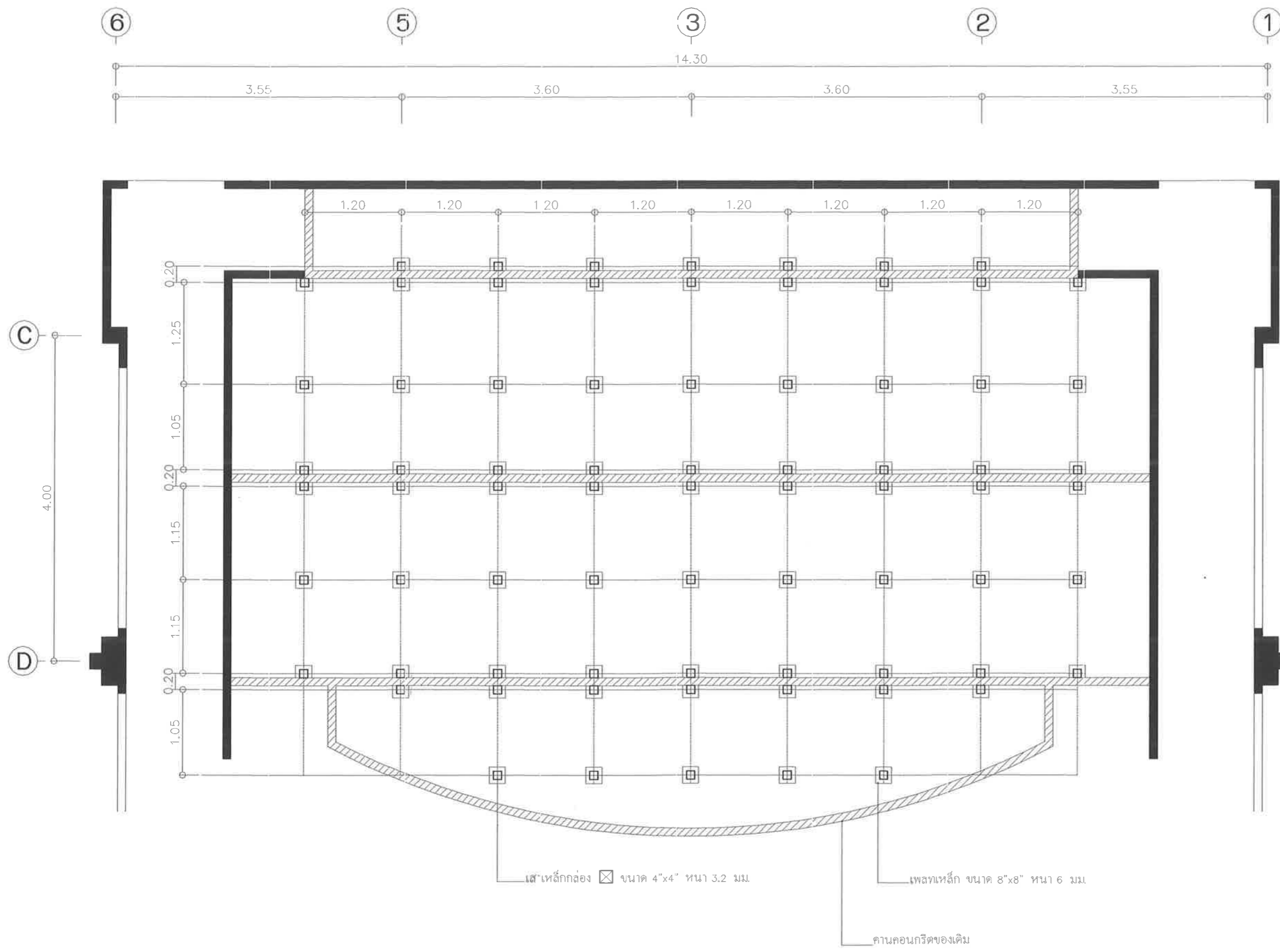
A-13 13/19

ทัศนียภาพเวที

มาตราส่วน ไม่มี

***หมายเหตุ - กรุณาตรวจสอบพื้นที่ก่อสร้างจริง
- แบบนี้เป็นเพียงแนวทางในการดำเนินงาน สามารถปรับเปลี่ยนได้เพื่อให้เหมาะสมกับการก่อสร้าง ทั้งนี้ให้สอดคล้องตามสถาปนิก/วิศวกร ผู้ออกแบบและผู้ควบคุมงานก่อนทุกครั้ง

มหาวิทยาลัยราชภัฏรำไพพรรณี "ยูเนสโก เชิดชูเกียรติคุณเจ้าราชภัฏรำไพพรรณี เป็นบุคคลสำคัญของโลก พ.ศ. ๒๕๖๙-๒๕๗๐" UNESCO honors Queen Rambhai Bami as a global leader A.D. 2026-2027.



เสาเหล็กกล่อง \square ขนาด 4"x4" หนา 3.2 มม.

เพลาเหล็ก ขนาด 8"x8" หนา 6 มม.

คานคอนกรีตของเดิม

ผังเสาเหล็ก

มาตราส่วน 1 : 50



*** หมายเหตุ - กรุณาตรวจสอบพื้นที่ก่อสร้างจริง
- แบบนี้เป็นเพียงแนวทางในการดำเนินงาน สามารถปรับเปลี่ยนได้เพื่อให้เหมาะสมกับการก่อสร้าง ทั้งนี้ให้สอบถามสถาปนิก/วิศวกร ออกแบบและผู้ควบคุมงานก่อนทุกครั้ง

OWNER:



มหาวิทยาลัยราชภัฏรำไพพรรณี
41 ม.5 ต.ท่าช้าง อ.เมือง
จ.จันทบุรี (039-319-111)

PROJECT:
งานจ้างปรับปรุงหอประชุมสวัสดิวัฒน์

ARCHITECT.

จิรภัทร์ คงคาใหม่	ภ-สถ 12852
ปราณี ปลื้มสำราญ	ภ-สถ 10887
วนิช วานิชเจริญธรรม	ภ-สถ 21602

STRUCTURE ENGINEER.

วิฑูริศ ผลเต็ม	ภย. 90626
-	-

ELECTRICAL ENGINEER.

ทวิทรัพย์ ดีเสื่อ	ภพภ.41190
-	-

SANITARY ENGINEER. / MECHANICAL ENGINEER.

ตฤณภัทร ชิงชนะ	ภก 39141
-	-

LANDSCAPE DESIGNER/ ARCHITECT.

วนิช วานิชเจริญธรรม	ภ-สถ 21602
-	-

DRAWN BY:

ลลิตา จิตานนท์	ปวส.กส.
-	-

DRAWING TITLE:
ผังเสาเหล็ก

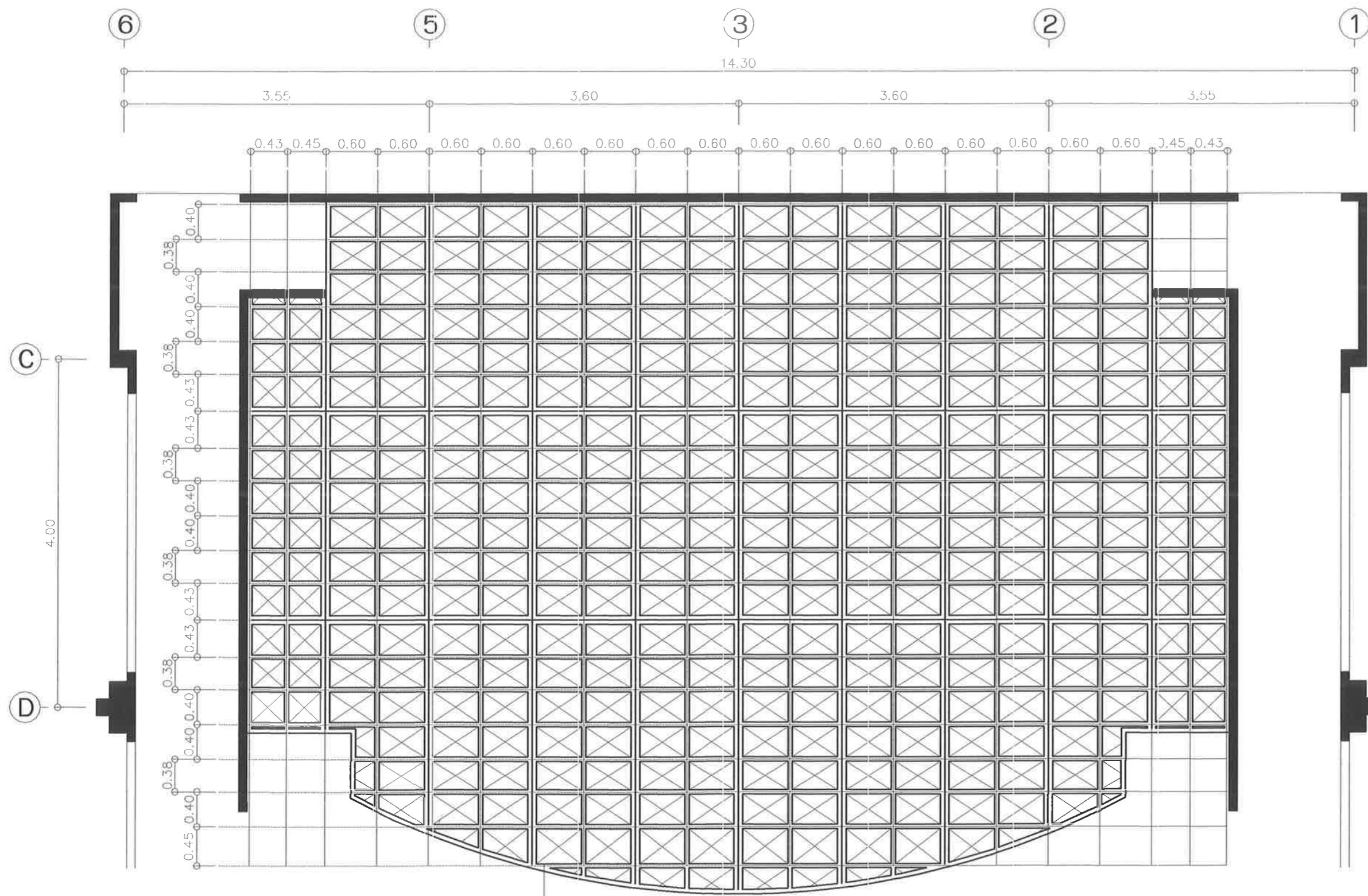
SCALE : -

REVISIONS :

NO.	DATE	DESCRIPTION
REV.01	-	-
REV.02	-	-
REV.03	-	-

DATE : 4 ธันวาคม 2568

DWG.NO.	SHEET/OF
S-01	14/19



ดงเหล็กตัวซี [ขนาด 2"x4" ทนไฟ 3.2 มม.

ผังดงเหล็ก

มาตราส่วน 1 : 50



***หมายเหตุ - กรุณาตรวจสอบพื้นที่ก่อสร้างจริง
- แบบนี้เป็นเพียงแนวทางในการดำเนินงาน สามารถปรับเปลี่ยนได้เพื่อให้เหมาะสมกับการก่อสร้าง ทั้งนี้ให้สอบถามสถาปนิก/วิศวกร ออกแบบและผู้ควบคุมงานก่อนทุกครั้ง

OWNER:



มหาวิทยาลัยราชภัฏรำไพพรรณี
41 ม.5 ต.ท่าช้าง อ.เมือง
จ.จันทบุรี (039-319-111)

PROJECT:
งานจ้างปรับปรุงหอประชุมสวัสดิ์ดิวัฒน์

ARCHITECT.

จิรภัทร คงคาไหว	ภ-สถ 12852
ปราณี ปลื้มสราญ	ภ-สถ 10887
วนิช วานิชเจริญธรรม	ภ-สถ 21602

STRUCTURE ENGINEER.

วิฑูริส ผลเต็ม	ภข 90626
-	-

ELECTRICAL ENGINEER.

ทวีทรัพย์ ดีเสอ	ภฟก 41190
-	-

SANITARY ENGINEER. / MECHANICAL ENGINEER.

ตฤณภัทร ชิงชนะ	ภก 39141
-	-

LANDSCAPE DESIGNER/ ARCHITECT.

วนิช วานิชเจริญธรรม	ภ-สถ 21602
-	-

DRAWN BY:

ลลิตา ฐิตานนท์	ปวส กส
-	-

DRAWING TITLE:
ผังดงเหล็ก

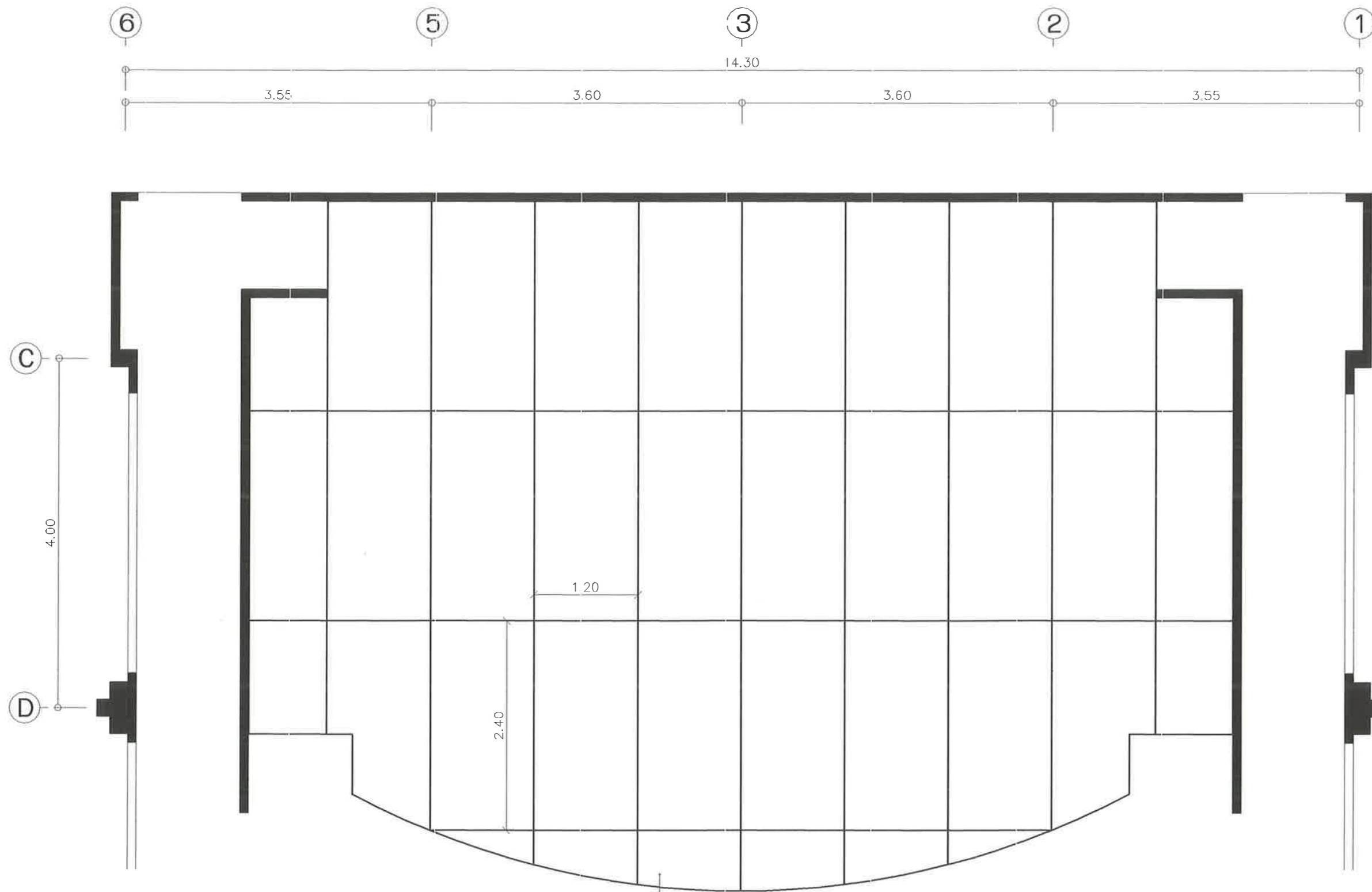
SCALE : -

REVISIONS :

NO.	DATE	DESCRIPTION
REV.01	-	-
REV.02	-	-
REV.03	-	-

DATE : 4 ธันวาคม 2568

DWG.NO.	SHEET/OF
S-02	15/19



แผ่นพื้นสมาร์ทบอร์ด ขนาด 1.20x2.40 ม.หนา 20 มม.

ผังแผ่นปูพื้น

มาตราส่วน 1 : 50



***หมายเหตุ - กรุณาตรวจสอบพื้นที่ก่อสร้างจริง
- แบบนี้เป็นเพียงแนวทางในการดำเนินงาน สามารถปรับเปลี่ยนได้เพื่อให้เหมาะสมกับการก่อสร้าง ทั้งนี้ให้สอบถามสถาปนิก/วิศวกร ผู้ออกแบบและผู้ควบคุมงานก่อนทุกครั้ง

OWNER:



มหาวิทยาลัยราชภัฏรำไพพรรณี
41 ม.5 ต.ท่าช้าง อ.เมือง
จ.จันทบุรี (039-319-111)

PROJECT:
งานจ้างปรับปรุงหอประชุมสวัสดิ์ดิวัฒน์

ARCHITECT.

จิรภัทร คงคาไหว	ภ-สถ 12852
ปราณี ปลื้มสำราญ	ภ-สถ 10887
วนิช วานิชเจริญธรรม	ภ-สถ 21602

STRUCTURE ENGINEER.

วิฑูริส ผลเต็ม	ภย 90626
-	-

ELECTRICAL ENGINEER.

ทวิทรัพย์ ดีเสื่อ	ภฟก.41190
-	-

SANITARY ENGINEER. / MECHANICAL ENGINEER.

ตฤณภัทร ชิงชนะ	ภก 39141
-	-

LANDSCAPE DESIGNER/ ARCHITECT.

วนิช วานิชเจริญธรรม	ภ-สถ 21602
-	-

DRAWN BY:

ลลิตา ชูตานนท์	ปวส.กส.
-	-

DRAWING TITLE:
ผังแผ่นปูพื้น

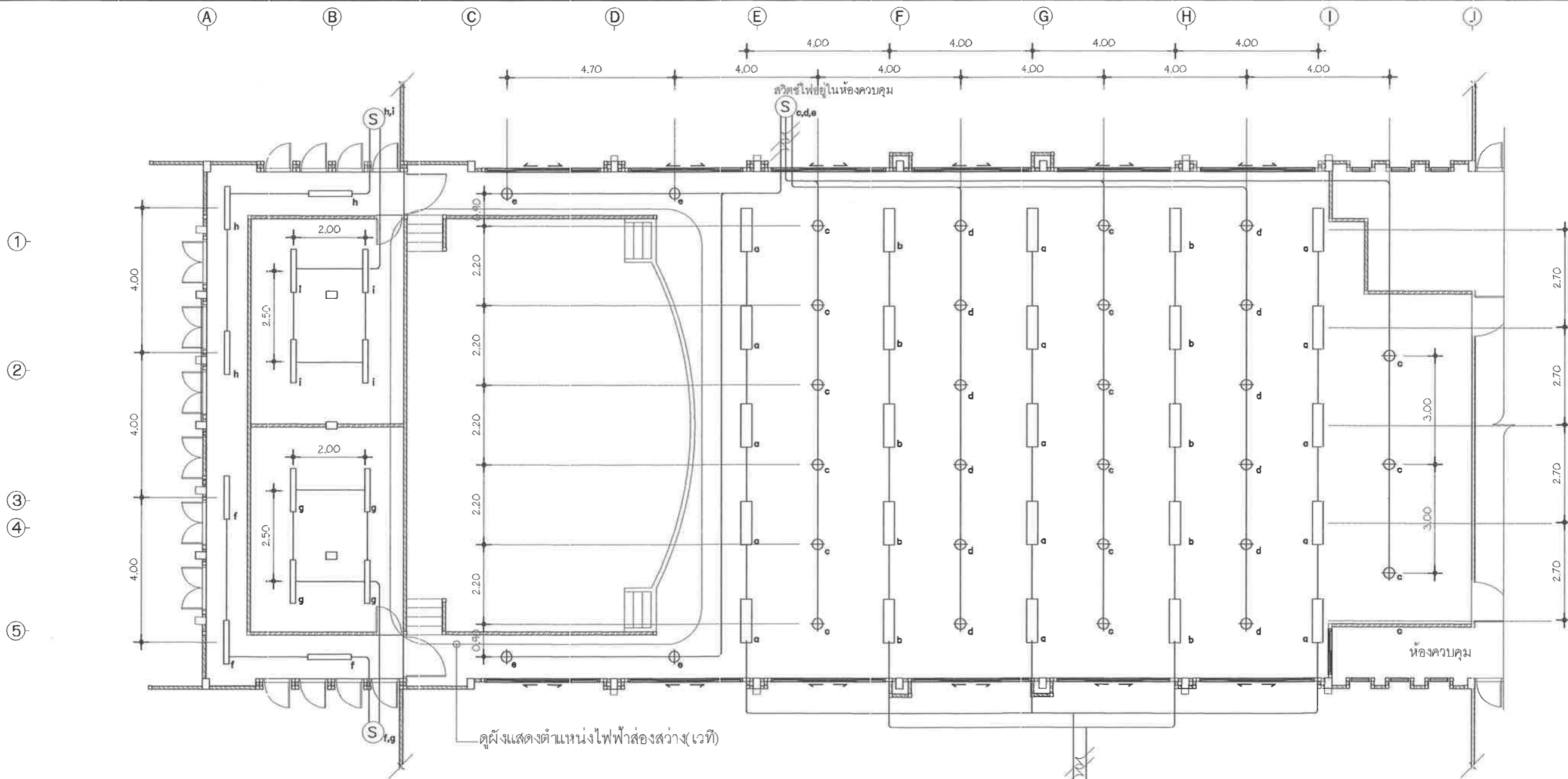
SCALE : -

REVISIONS :

NO.	DATE	DESCRIPTION
REV.01	-	-
REV.02	-	-
REV.03	-	-

DATE : 4 ธันวาคม 2568

DWG NO.	SHEET/OF
S-03	16/19



สัญลักษณ์	รายละเอียด
Ⓢ	สวิตช์ทางเดียว 10A, 250V. สูงจากพื้น 2.00 ม (ยกเว้นจะกำหนดความสูงเป็นอย่างอื่น) ควบคุมหลอดไฟตามที่สัญลักษณ์กำหนด เลขหน้าตามจำนวนสวิตช์
⊕	โคมความโหดฝังฝ้า ขนาด 6" หลอด LED 15W แสง Day light
▭	โคมฝังฝ้า หน้าพลาสติก ขนาด 30x12C ซม LED T8 2x18W แสง Day light
▬	โคมถ้วย หน้าพลาสติก ติดลอย LED T8 18W แสง Day light

***หมายเหตุ - กรุณาตรวจสอบพื้นที่ก่อสร้างจริง
 - แบบนี้เป็นเพียงแนวทางในการดำเนินงาน สามารถปรับเปลี่ยนได้เพื่อให้เหมาะสมกับการก่อสร้าง ทั้งนี้ให้สอบถามสถาปนิก/วิศวกร ผู้ออกแบบและผู้ควบคุมงานก่อนทุกครั้ง

ผังแสดงตำแหน่งไฟฟ้าส่องสว่าง

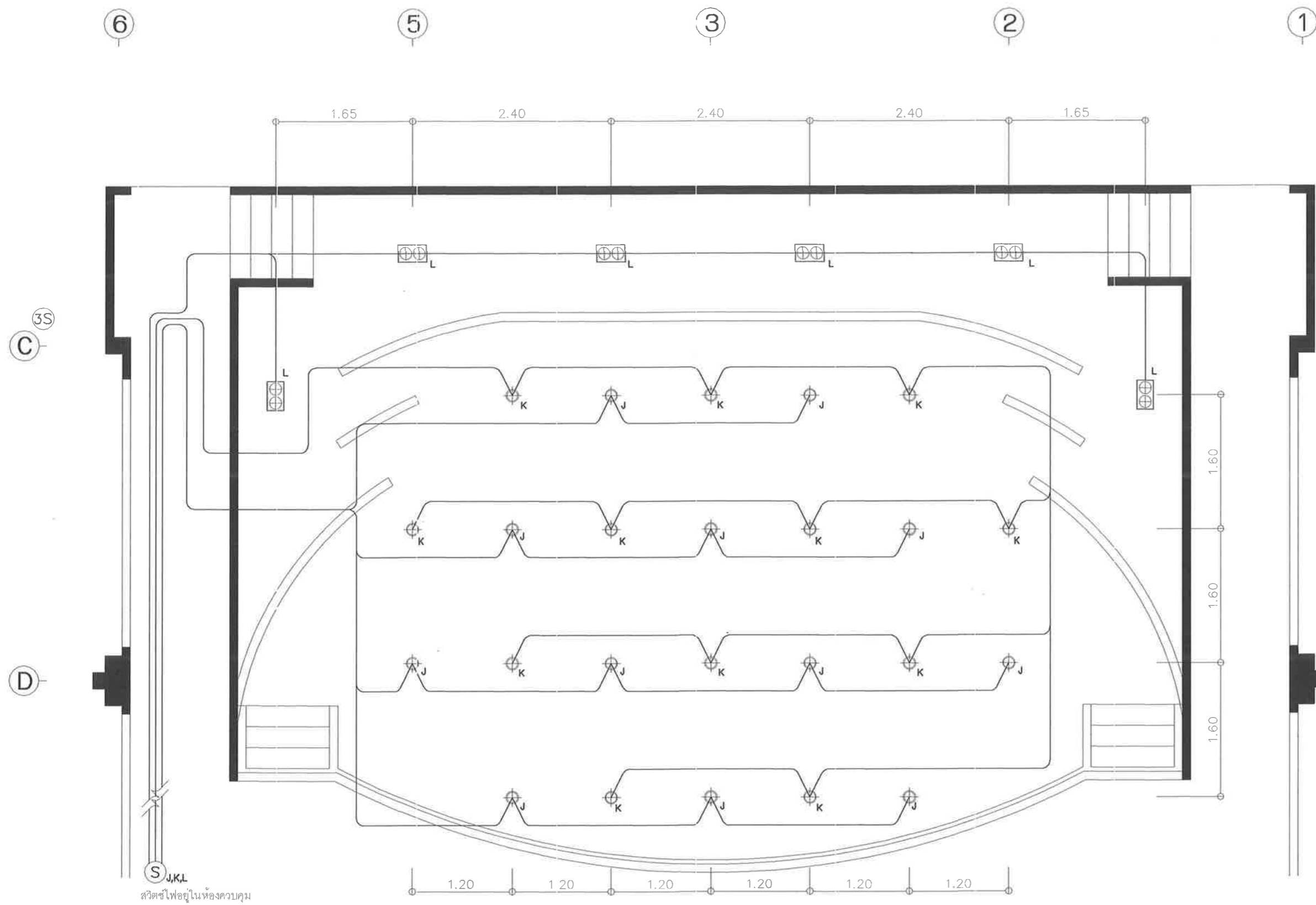
มาตราส่วน

1 : 125



OWNER:  มหาวิทยาลัยราชภัฏรำไพพรรณี 41 ม.5 ต.ท่าช้าง อ.เมือง จ.ฉะเชิงเทรา (039-319-111)	PROJECT: งานจ้างปรับปรุงหอประชุมสวัสดีวัฒนธรรม	ARCHITECT.	STRUCTURE ENGINEER.	REVISIONS :			DATE : 4 ธันวาคม 2568	
		จิรภัทร์ คงคาไหว ภา-สถ 12852 ปราณิ ปัสสิมสำราญ ภา-สถ 10887 วณิช วาณิชเจริญธรรม ภา-สถ 21602	วิทวัส ผลเต็ม ภย 90626	NO.	DATE	DESCRIPTION	DWG.NO.	SHEET/OF
	DRAWING TITLE: ผังแสดงตำแหน่งไฟฟ้าส่องสว่าง	LANDSCAPE DESIGNER/ ARCHITECT. วณิช วาณิชเจริญธรรม ภา-สถ 21602	SANITARY ENGINEER./ MECHANICAL ENGINEER ตฤณภัทร ชิงชนะ ภาค 33141	REV.01	-	-	EE-01	17/19
	SCALE :	ELETTRICAL ENGINEER. ทวีทรัพย์ ดีเสอ ภาฟค 41190	DRAWN BY. ลลิตา รุจิรานนท์ ปวส กส	REV.02	-	-		
				REV.03	-	-		
				REV.04	-	-		
				REV.05	-	-		
				REV.06	-	-		

มหาวิทยาลัยราชภัฏรำไพพรรณี "ยูเนสโก" เป็นบุคคลสำคัญของโลก พ.ศ. ๒๕๖๙-๒๕๗๐ "UNESCO honors Queen Rambhai Barni as a global leader A.D. 2026-2027."



สวิตช์ไฟอยู่ในห้องควบคุม

สัญลักษณ์	รายละเอียด
⊙ _x	สวิตช์ทางเดียว 10A, 250V. สูงจากพื้น 1.00 ม. (ยกเว้นจะกำหนดความสูงเป็นอย่างอื่น) ควบคุมหลอดไฟตามสัญลักษณ์กำหนด เลขหน้าตามจำนวนสวิตช์
⊕	โคมถาวรไลท์ฝังฝ้า ขนาด 6" หลอด LED 15W แสง Day light
⊕⊕	โคมถาวรไลท์แบบ 2 ดวงใน 1 ชุด หลอด LED 15W แสง Day light

ผังแสดงตำแหน่งไฟฟ้าส่องสว่าง(เวท)

มาตราส่วน 1 : 50

*** หมายเหตุ - กรุณาตรวจสอบพื้นที่ก่อสร้างจริง
- แบบนี้เป็นเพียงแนวทางการดำเนินงาน สามารถปรับเปลี่ยนได้เพื่อให้เหมาะสมกับการก่อสร้าง ทั้งนี้ให้สอบถามสถาปนิก/วิศวกร ผู้ออกแบบและผู้ควบคุมงานก่อนทุกครั้ง

OWNER:



มหาวิทยาลัยราชภัฏรำไพพรรณี
41 ม.5 ต.ท่าช้าง อ.เมือง
จ.ฉะเชิงเทรา (039-319-111)

PROJECT:
งานจ้างปรับปรุงหอประชุมสวัสดิ์วัฒน

ARCHITECT:

จิรภัทร คงคาไหว	ภ-สถ 12852
ปราณี ปลื้มสำราญ	ภ-สถ 10887
วนิช วานิชเจริญธรรม	ภ-สถ 21602

STRUCTURE ENGINEER:

วิฑูริศ ผลเต็ม	ภย 90626
-	-

ELECTRICAL ENGINEER:

ทวิทรัพย์ ดีเสื่อ	ภฟก.41190
-	-

SANITARY ENGINEER. / MECHANICAL ENGINEER:

ตฤณภัทร ชิงชนะ	ภก 39141
-	-

LANDSCAPE DESIGNER/ ARCHITECT:

วนิช วานิชเจริญธรรม	ภ-สถ 21602
-	-

DRAWN BY:

ลลิตา ฐิตานนท์	ปวส.กส.
-	-

DRAWING TITLE:
ผังแสดงตำแหน่งไฟฟ้าส่องสว่าง(เวท)

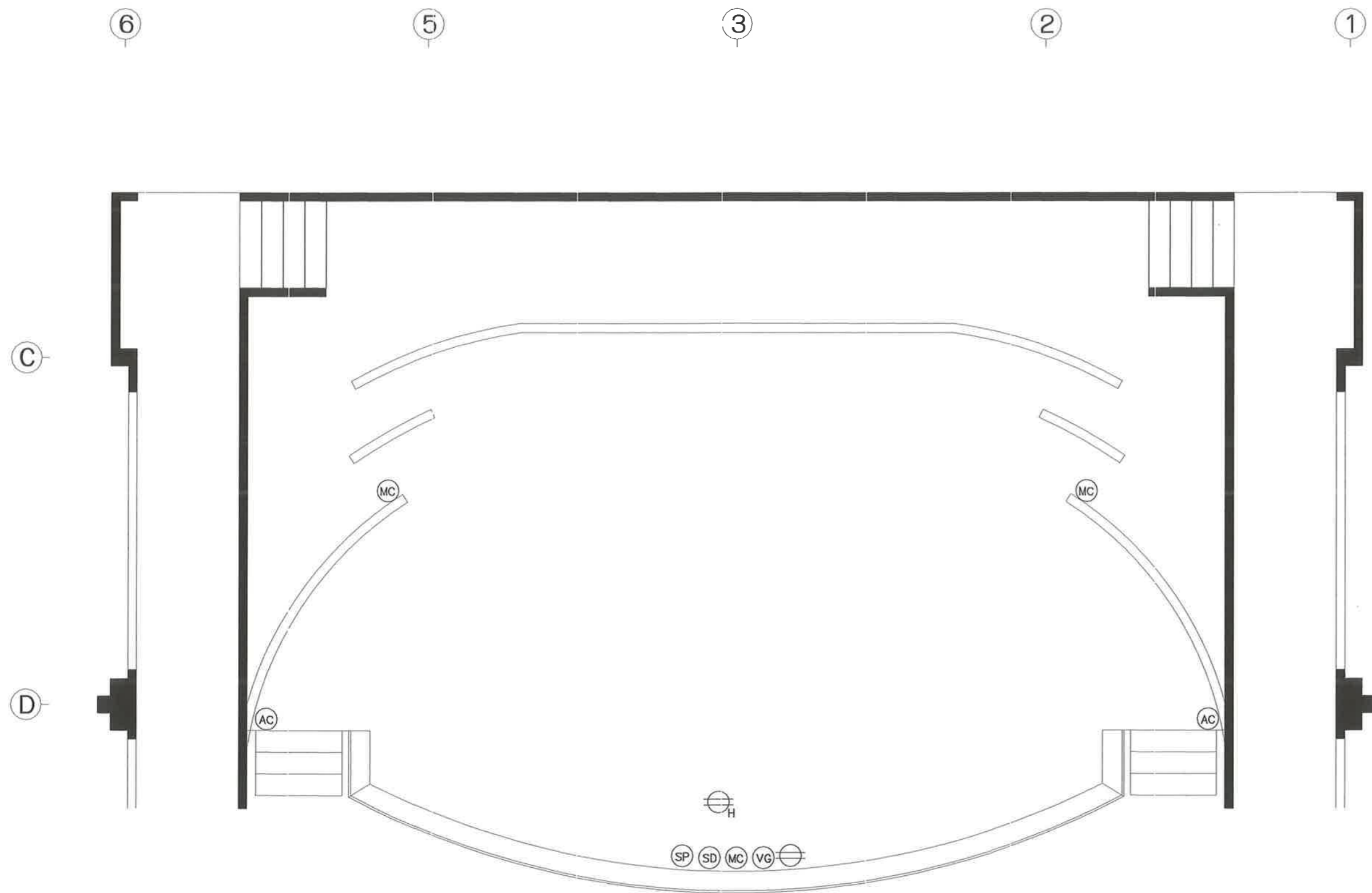
SCALE : -

REVISIONS :

NO.	DATE	DESCRIPTION
REV.01	-	-
REV.02	-	-
REV.03	-	-

DATE : 4 ธันวาคม 2568

DWG.NO.	SHEET/OF
EE-02	18/19



สัญลักษณ์	รายละเอียด	สัญลักษณ์	รายละเอียด
	เต้ารับไฟฟ้าแบบคู่ ฝั่งพื้น พร้อมสายดิน.		เต้ารับสำหรับสายไมโครโฟนแบบคู่ ฝั่งผนัง สูงจากพื้น 0.50ม. (ใช้ของเดิม)
	เต้ารับไฟฟ้าแบบคู่ ฝั่งฝ้า พร้อมสายดิน		เต้ารับสำหรับสายไมโครโฟนแบบคู่ ฝั่งพื้น (ใช้ของเดิม)
	เต้ารับสำหรับสายลำโพงแบบคู่ ฝั่งพื้น (ใช้ของเดิม)		เต้ารับสำหรับสายมอนิเตอร์ (VGA) แบบเดี่ยว ฝั่งพื้น (ใช้ของเดิม)
	เต้ารับสำหรับสายเสียงแบบคู่ ฝั่งพื้น (ใช้ของเดิม)		สวิตช์ปรับเครื่องปรับอากาศ ฝั่งผนัง สูงจากพื้น 2.00ม. (ใช้ของเดิม)

ผังแสดงเต้ารับอุปกรณ์ต่างๆ
 มาตรฐาน 1 : 50

*** หมายเหตุ - กรุณาตรวจสอบพื้นที่ก่อสร้างจริง
 - แบบนี้เป็นเพียงแนวทางในการดำเนินงาน สามารถปรับเปลี่ยนได้เพื่อให้เหมาะสมกับการก่อสร้าง ทั้งนี้ให้สอบถามสถาปนิก/วิศวกร ผู้ออกแบบและผู้ควบคุมงานก่อนทุกครั้ง

OWNER:

มหาวิทยาลัยราชภัฏรำไพพรรณี
 41 ม.5 ต.ท่าช้าง อ.เมือง
 จ.จันทบุรี (039-319-111)

PROJECT:
 งานจ้างปรับปรุงหอประชุมสวัสดิ์วัฒน

ARCHITECT.

จิรภัทร คงคาไหว	ภ-สถ 12852
ปราณี ปลื้มสำราญ	ภ-สถ 10887
วนิช วานิชเจริญธรรม	ภ-สถ 21602

STRUCTURE ENGINEER.

วิฑูริส ผลเต็ม	ภย 90626
-	-

ELECTRICAL ENGINEER.

ทวิทรัพย์ ดีเลื้อ	ภฟก 41190
-	-

SANITARY ENGINEER. / MECHANICAL ENGINEER.

ตฤณภัทร ชิงชนะ	ภก 39141
-	-

LANDSCAPE DESIGNER/ ARCHITECT.

วนิช วานิชเจริญธรรม	ภ-สถ 21602
-	-

DRAWN BY:

ลลิตา ฐิตานนท์	ปวส กส.
-	-

DRAWING TITLE:
 ผังแสดงเต้ารับอุปกรณ์ต่างๆ

SCALE : -

REVISIONS :

NO.	DATE	DESCRIPTION
REV.01	-	-
REV.02	-	-
REV.03	-	-

DATE : 4 ธันวาคม 2568

DWG. NO.	SHEET/OF
EE-03	19/19