



ประกาศคณะนิติศาสตร์ มหาวิทยาลัยราชภัฏรำไพพรรณี
เรื่อง การรับสมัครคัดเลือกบุคคลเข้าศึกษาในระดับปริญญาเอก ภาคพิเศษ (กลุ่มนักศึกษาไทย)
ประจำภาคการศึกษาที่ ๒ ปีการศึกษา ๒๕๖๗

ด้วยคณะนิติศาสตร์ มหาวิทยาลัยราชภัฏรำไพพรรณี มีความประสงค์เปิดรับสมัครบุคคล เพื่อพิจารณาคัดเลือกเข้าศึกษาในระดับปริญญาเอก (กลุ่มนักศึกษาไทย) หลักสูตรปรัชญาดุษฎีบัณฑิต สาขาวิชาการจัดการนวัตกรรมการสื่อสาร หลักสูตรใหม่ พ.ศ. ๒๕๖๓ ประจำภาคการศึกษาที่ ๒ ปีการศึกษา ๒๕๖๗

อาศัยอำนาจตามความในมาตรา ๓๑ มาตรา ๒๗ และมาตรา ๔๔ แห่งพระราชบัญญัติ มหาวิทยาลัยราชภัฏ พ.ศ. ๒๕๔๗ ประกอบกับคำสั่งมหาวิทยาลัยราชภัฏรำไพพรรณีที่ ๑๔๑๘/๒๕๖๖ เรื่อง มอบอำนาจให้คณบดี ผู้อำนวยการสำนัก สถาบัน ผู้อำนวยการสำนักงานอธิการบดีส่วนราชการหรือหัวหน้า งานที่เรียกชื่ออย่างอื่นที่มีฐานะเทียบเท่าคณะ ปฏิบัติราชการแทนอธิการบดี ลงวันที่ ๒๖ กันยายน พ.ศ. ๒๕๖๖ คณะนิติศาสตร์ มหาวิทยาลัยราชภัฏรำไพพรรณี จึงประกาศรับสมัครคัดเลือกบุคคลเข้าศึกษา ในระดับปริญญาเอก (กลุ่มนักศึกษาไทย) หลักสูตรปรัชญาดุษฎีบัณฑิต สาขาวิชาการจัดการนวัตกรรมการ สื่อสาร หลักสูตรใหม่ พ.ศ. ๒๕๖๓ ประจำภาคการศึกษาที่ ๒ ปีการศึกษา ๒๕๖๗ มีรายละเอียด ดังนี้

๑. คุณสมบัติของผู้สมัคร

๑.๑ คุณสมบัติทั่วไป

- ๑) เป็นผู้ที่มีความประพฤติดี
- ๒) ไม่เป็นผู้ที่เป็นโรคติดต่อร้ายแรง ซึ่งเป็นโรคที่สังคมรังเกียจหรือเป็นอุปสรรคต่อ การศึกษา ตามคำรับรองของแพทย์แผนปัจจุบันที่มีใบอนุญาตประกอบโรคศิลปะ
- ๓) เป็นผู้ที่มีผลคะแนนทดสอบภาษาอังกฤษตามเกณฑ์ที่ระบุในประกาศของมหาวิทยาลัย ราชภัฏรำไพพรรณี
- ๔) ไม่เป็นผู้ที่มีประวัติการพ้นสภาพการเป็นนิสิตหรือนักศึกษาของสถาบันอุดมศึกษา โดยการถูกลงโทษไล่ออก
- ๕) เป็นผู้ที่มีคุณสมบัติตามข้อบังคับของมหาวิทยาลัยราชภัฏรำไพพรรณี ว่าด้วย การจัดการศึกษาระดับบัณฑิตศึกษา พ.ศ. 2559

๑.๒ คุณสมบัติเฉพาะ

จะต้องเป็นผู้สำเร็จการศึกษาระดับปริญญาตรีหรือเทียบเท่าที่มีผลการเรียนดี หรือปริญญาโทหรือเทียบเท่าตามเกณฑ์ที่คณะกรรมการการอุดมศึกษา วิทยาศาสตร์ วิจัยและนวัตกรรม (อว.) รับรอง กรณีที่ผู้สำเร็จการศึกษาระดับปริญญาตรีจะต้องสำเร็จการศึกษาระดับเกียรตินิยม

๒. หลักสูตรที่เปิดรับสมัคร

หลักสูตรปรัชญาดุษฎีบัณฑิต สาขาวิชาการจัดการนวัตกรรมการสื่อสาร แบบที่ ๑ แผนการศึกษาแบบเน้นการวิจัยโดยมีการทำดุษฎีนิพนธ์ที่ก่อให้เกิดองค์ความรู้ใหม่			
สาขาวิชา	ระบบการศึกษา	จำนวนที่เปิดรับ	คุณสมบัติเฉพาะเพิ่มเติม
สาขาวิชาการจัดการ นวัตกรรมการสื่อสาร	แบบที่ ๑.๑ ผู้เข้า ศึกษาสำเร็จ การศึกษาระดับ ปริญญาโท	ไม่น้อยกว่า ๔ คน สูงสุดไม่เกิน ๕ คน	-เป็นผู้สำเร็จการศึกษาระดับปริญญาโท หรือเทียบเท่าทุกสาขาวิชาจาก สถาบันอุดมศึกษาที่สภามหาวิทยาลัย รับรอง และคณะกรรมการประจำหลักสูตร พิจารณาแล้วเห็นสมควรเข้ารับการศึกษา

หลักสูตรปรัชญาดุษฎีบัณฑิต สาขาวิชาการจัดการนวัตกรรมการสื่อสาร แบบที่ ๒ แผนการศึกษาแบบเน้นการวิจัยโดยมีการทำดุษฎีนิพนธ์ที่ก่อให้เกิดความก้าวหน้าทางวิชาการและเรียนควบคู่			
สาขาวิชา	ระบบการศึกษา	จำนวนที่เปิดรับ	คุณสมบัติเฉพาะเพิ่มเติม
สาขาวิชาการจัดการ นวัตกรรมการสื่อสาร	แบบที่ ๒.๑ ผู้เข้า ศึกษาสำเร็จ การศึกษาระดับ ปริญญาโท	ไม่น้อยกว่า ๔ คน สูงสุดไม่เกิน ๑๐ คน	-เป็นผู้สำเร็จการศึกษาระดับปริญญาโท หรือเทียบเท่าทุกสาขาวิชาจาก สถาบันอุดมศึกษาที่สภามหาวิทยาลัย รับรอง และคณะกรรมการประจำหลักสูตร พิจารณาแล้วเห็นสมควรเข้ารับการศึกษา
	แบบที่ ๒.๒ ผู้เข้า ศึกษาสำเร็จ การศึกษาระดับ ปริญญาตรี	ไม่น้อยกว่า ๔ คน สูงสุดไม่เกิน ๕ คน	-เป็นผู้สำเร็จการศึกษาระดับปริญญาตรี (ระดับเกียรตินิยม) หรือเทียบเท่าทุก สาขาวิชาจากสถาบันอุดมศึกษาที่สภา มหาวิทยาลัยรับรอง และคณะกรรมการ ประจำหลักสูตรพิจารณาแล้วเห็นสมควรเข้า รับการศึกษา

หมายเหตุ : มหาวิทยาลัยราชภัฏรำไพพรรณี ขอสงวนสิทธิ์ที่จะไม่เปิดการเรียนการสอนในหลักสูตร/
สาขาวิชา/แผนการเรียน ที่มีผู้สมัครและรายงานตัวเข้าศึกษาต่อระดับบัณฑิตศึกษา จำนวนน้อยกว่าจำนวนรับ
ที่กำหนด หรือขึ้นอยู่กับดุลยพินิจของมหาวิทยาลัย

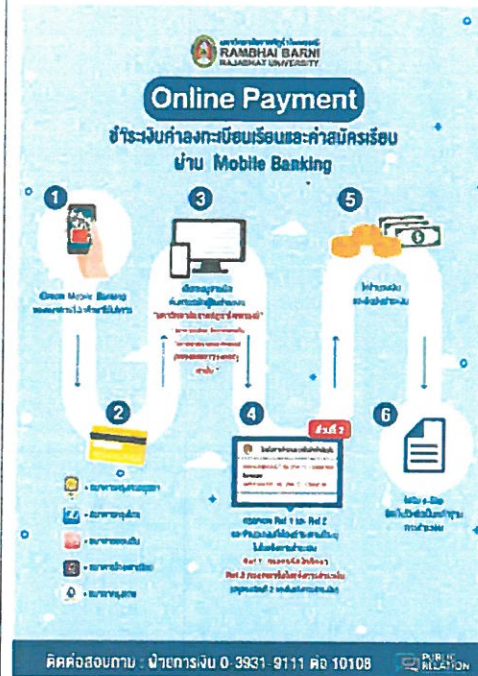
๓. กำหนดการรับสมัคร/การชำระเงิน/สอบคัดเลือก/รายงานตัว/ปฐมนิเทศ

ขั้นตอน	กำหนดการ	รายละเอียด
๓.๑ การรับสมัคร	วันที่ ๘ กรกฎาคม - ๑๘ ตุลาคม ๒๕๖๗	ผ่านช่องทางการสมัคร ดังนี้ สมัครด้วยตนเอง ผู้ที่สนใจสมัครเรียนสามารถติดต่อ ขอรับใบสมัครจากผู้ประสานงานของคณะ ได้โดยตรงในเวลาทำการทุกวันจันทร์ - อาทิตย์ เวลา ๐๘.๓๐ - ๑๖.๓๐ น. ยกเว้น วันหยุดนักขัตฤกษ์ ณ สำนักงานคณะนิเทศ ศาสตร์ มหาวิทยาลัยราชภัฏรำไพพรรณี ชั้น ๒ (อาคาร ๑๑) หมายเลขโทรศัพท์ ๐๓๙ - ๓๑๙๑๑๑ ต่อ ๑๑๒๒๑ และ ๐๘๑-๓๕๑-๔๗๔๙ สมัครออนไลน์ ผู้ที่สนใจสมัครเรียนสามารถติดต่อสมัคร ออนไลน์ได้ ที่ http://assess.rbru.ac.th/admission ตลอด ๒๔ ชั่วโมง หรือดูรายละเอียดการ สมัครหรือประกาศรายชื่อต่าง ๆ ได้ทาง http://www.com-arts.rbru.ac.th หรือ www.rbru.ac.th

ขั้นตอน	กำหนดการ	รายละเอียด
๓.๒ การชำระเงินค่าสมัคร	วันที่ ๘ กรกฎาคม - ๑๘ ตุลาคม ๒๕๖๗	ผ่านช่องทางการชำระเงิน ดังนี้ ชำระเงินด้วยตนเอง ผู้สมัครสามารถยื่นเอกสารการสมัคร พร้อมชำระเงินค่าสมัคร จำนวน ๗๐๐ บาท ในเวลาทำการทุกวันจันทร์ - อาทิตย์ ตั้งแต่ เวลา ๐๘.๓๐ - ๑๕.๓๐ น. ยกเว้นวันหยุด นักขัตฤกษ์ ณ สำนักงาน คณะนิเทศศาสตร์ มหาวิทยาลัยราชภัฏรำไพพรรณี ชั้น ๒ (อาคาร ๑๑)

ชำระเงินในระบบออนไลน์

ผู้สมัครสามารถชำระเงินค่าสมัครออนไลน์ ผ่านธนาคาร ไม่เกินวันที่ ๑๘ ตุลาคม ๒๕๖๗ และแนบหลักฐานการสมัครชำระเงินพร้อมลงนามสำเนาถูกต้องในเอกสารทุกฉบับ ส่งมอบ ณ สำนักงานคณะนิติศาสตร์ ในวันสอบคัดเลือกระดับปริญญาเอก



หมายเหตุ : การชำระเงินค่าสมัครจะต้องชำระภายในวันที่กำหนดตามกำหนดการรับสมัครเท่านั้น ถ้าไม่ชำระเงินตามกำหนดมหาวิทยาลัยขอสงวนสิทธิ์ในการไม่พิจารณาการสมัคร

: มหาวิทยาลัยขอสงวนสิทธิ์ไม่คืนเงินค่าสมัครไม่ว่ากรณีใด ๆ

ขั้นตอน	กำหนดการ	รายละเอียด
๓.๓ ประกาศรายชื่อผู้มีสิทธิ์สอบคัดเลือก	วันที่ ๒๒ ตุลาคม ๒๕๖๗	ดูรายละเอียดการสมัครหรือประกาศรายชื่อต่าง ๆ ได้ทาง http://www.com-arts.rbru.ac.th หรือ www.rbru.ac.th
๓.๔ วันสอบคัดเลือก	วันที่ ๒๕ ตุลาคม ๒๕๖๗	คณะนิติศาสตร์ มหาวิทยาลัยราชภัฏรำไพพรรณี ชั้น ๓ (อาคาร ๑๑)
๓.๕ ประกาศรายชื่อผู้มีสิทธิ์เข้าศึกษา	วันที่ ๒๘ ตุลาคม ๒๕๖๗	ดูรายละเอียดการสมัครหรือประกาศรายชื่อต่าง ๆ ได้ทาง http://www.com-arts.rbru.ac.th หรือ www.rbru.ac.th
๓.๖ กำหนดรายงานตัวนักศึกษาและปฐมนิเทศ	วันที่ ๓๐ ตุลาคม ๒๕๖๗	คณะนิติศาสตร์ มหาวิทยาลัยราชภัฏรำไพพรรณี ชั้น ๒ (อาคาร ๑๑)

๔. ค่าธรรมเนียมการสมัคร

ระดับปริญญาเอก ๗๐๐ บาท

๕. ค่าใช้จ่ายในวันรายงานตัว

ค่าขึ้นทะเบียนนักศึกษาใหม่ ๑,๒๐๐ บาท

ค่าประกันของเสียหาย ๑,๐๐๐ บาท

ค่าบัตรประจำตัวนักศึกษา ๑๐๐ บาท

๖. ค่าลงทะเบียนเรียนตลอดหลักสูตรระดับปริญญาเอก (โดยประมาณ) ๔๒๐,๐๐๐ บาท

หลักสูตร / สาขาวิชา	ค่าลงทะเบียนเรียนแบบเหมาจ่าย
หลักสูตรปรัชญาดุษฎีบัณฑิต	
สาขาวิชาการจัดการนวัตกรรมการสื่อสาร	
แบบที่ ๑.๑ ผู้เข้าศึกษาสำเร็จการศึกษาระดับปริญญาโท (ปร.ด.๒ปี)	๘๔,๐๐๐ บาท/ภาคการศึกษา
แบบที่ ๒.๑ ผู้เข้าศึกษาสำเร็จการศึกษาระดับปริญญาโท (ปร.ด.๓ปี)	๕๒,๕๐๐ บาท/ภาคการศึกษา
แบบที่ ๒.๒ ผู้เข้าศึกษาสำเร็จการศึกษาระดับปริญญาตรี (ปร.ด.๔ปี)	๓๘,๑๘๒ บาท/ภาคการศึกษา

๗. หลักฐานประกอบการรับสมัคร

- ๗.๑ สำเนาทะเบียนบ้าน จำนวน ๔ ฉบับ
- ๗.๒ สำเนาบัตรประชาชน จำนวน ๔ ฉบับ
- ๗.๓ สำเนาหลักฐานการเปลี่ยนคำนำหน้า - ชื่อ -นามสกุล (ถ้ามี) จำนวน ๔ ฉบับ
- ๗.๔ สำเนาปริญญาบัตรหรือสำเนาใบรับรองคุณวุฒิที่แสดงว่าจบการศึกษา จำนวน ๔ ฉบับ/ระดับการศึกษาที่จบดังนี้

๑) สำเนาปริญญาบัตรหรือสำเนาใบรับรองคุณวุฒิที่แสดงว่าจบการศึกษาระดับปริญญาโท จำนวน ๔ ฉบับ (กรณีแบบที่ ๑.๑ ผู้เข้าศึกษาสำเร็จการศึกษาระดับปริญญาโท (ปร.ด.๒ปี) และ (กรณีแบบที่ ๒.๑ ผู้เข้าศึกษาสำเร็จการศึกษาระดับปริญญาโท (ปร.ด.๓ปี)

๒) สำเนาปริญญาบัตรหรือสำเนาใบรับรองคุณวุฒิที่แสดงว่าจบการศึกษาระดับปริญญาตรี จำนวน ๔ ฉบับ (กรณีแบบที่ ๒.๒ ผู้เข้าศึกษาสำเร็จการศึกษาระดับปริญญาตรี (ปร.ด.๕ปี)

๗.๕ สำเนาใบรายงานผลการศึกษา (Transcript) จำนวน ๔ ฉบับ/ระดับการศึกษาที่จบดังนี้

๑) สำเนาสำเนาใบรายงานผลการศึกษา (Transcript) ระดับปริญญาโท จำนวน ๔ ฉบับ (กรณีแบบที่ ๑.๑ ผู้เข้าศึกษาสำเร็จการศึกษาระดับปริญญาโท ปร.ด.๒ปี) และ(กรณีแบบที่ ๒.๑ ผู้เข้าศึกษาสำเร็จการศึกษาระดับปริญญาโท ปร.ด.๓ปี)

๒) สำเนาสำเนาใบรายงานผลการศึกษา (Transcript) ระดับปริญญาตรี จำนวน ๔ ฉบับ (กรณีแบบที่ ๒.๒ ผู้เข้าศึกษาสำเร็จการศึกษาระดับปริญญาตรี ปร.ด.๕ปี)

๗.๖ สำเนาเอกสารแสดงผลคะแนนทดสอบภาษาอังกฤษตามเกณฑ์ที่ระบุในประกาศของมหาวิทยาลัยราชภัฏรำไพพรรณี

๗.๗ รูปถ่ายแบบสุภาพ ขนาด ๑ นิ้ว จำนวน ๔ รูป (ถ่ายไม่เกิน ๖ เดือน)

๘. การติดต่อสอบถามรายละเอียด

สำนักงานคณะนิติศาสตร์ (งานรับสมัครนักศึกษาระดับบัณฑิตศึกษา) อาคาร ๑๑ ชั้น ๒ มหาวิทยาลัยราชภัฏรำไพพรรณี ๔๑ หมู่ ๕ ตำบลท่าช้าง อำเภอเมือง จังหวัดจันทบุรี หมายเลขโทรศัพท์ ๐๓๙ - ๓๑๙๑๑๑ ต่อ ๑๑๒๒๑ และ ๐๘๑-๓๕๑-๔๗๔๙

หมายเหตุ : มหาวิทยาลัยราชภัฏรำไพพรรณี ขอสงวนสิทธิ์ที่จะเปลี่ยนแปลงข้อมูลที่ปรากฏในการรับสมัครคัดเลือกโดยไม่ต้องแจ้งให้ทราบล่วงหน้า

จึงประกาศมาให้ทราบโดยทั่วกัน

ประกาศ ณ วันที่ ๑ กรกฎาคม พ.ศ. ๒๕๖๗



(อาจารย์ ดร.ภุชพัฒน์ แก้วตาธนาวัฒนา)

คณบดีคณะนิติศาสตร์