



ประกาศสำนักทรัพย์สินและรายได้
เรื่อง ประมูลเช่าพื้นที่ภายในมหาวิทยาลัยราชภัฏรำไพพรรณี ครั้งที่ ๒/๒๕๖๗

ด้วยมหาวิทยาลัยราชภัฏรำไพพรรณี มีความประสงค์เปิดประมูลเช่าพื้นที่ภายในมหาวิทยาลัยราชภัฏรำไพพรรณี เพื่อให้บริการกับคณาจารย์ บุคลากร นักศึกษา และบุคคลทั่วไป

อาศัยอำนาจตามความในมาตรา ๒๗ และมาตรา ๓๑ (๑) (๒) แห่งพระราชบัญญัติมหาวิทยาลัยราชภัฏ พ.ศ. ๒๕๔๗ มหาวิทยาลัยราชภัฏรำไพพรรณี ประกอบกับคำสั่งมหาวิทยาลัยราชภัฏรำไพพรรณี ที่ ๑๔๙๒/๒๕๖๕ เรื่อง มอบอำนาจให้รองอธิการบดีและผู้ช่วยอธิการบดี ปฏิบัติราชการแทนอธิการบดี ลงวันที่ ๔ ตุลาคม ๒๕๖๕ จึงจัดทำประกาศประมูลเช่าพื้นที่ภายในมหาวิทยาลัยราชภัฏรำไพพรรณี ครั้งที่ ๒/๒๕๖๗ โดยมีรายละเอียดดังนี้

๑. กำหนดพื้นที่ และราคาประมูลขั้นต่ำ

ลำดับ	ประเภท	พื้นที่	ขนาดพื้นที่ (ตารางเมตร)	ราคาประมูลขั้นต่ำ (บาท/เดือน)	หมายเหตุ
๑.	ร้านอาหาร	ศูนย์อาหาร อาคาร ๓๖	๔.๘๓	๓,๐๐๐	ร้าน C๕
๒.	ร้านอาหารอีสาน		๔.๑๔	๒,๒๐๐	ร้าน C๙
๓.	ร้านค้าทั่วไป	ชุมนุมหน้าอาคาร ๑๘	๑๕	๑,๕๐๐	กรณีเป็นร้านอาหาร ต้องไม่มีการปรุงและ ต้องมีถังดักไขมัน
๔.	ร้านอาหารและเครื่องดื่ม	ชุมบริเวณสนามกีฬา ศักดิ์เดชน์	๑๕	๒,๐๐๐	
๕.	ร้านอาหารและเครื่องดื่ม	อาคารริมกรีน ชั้น ๑	๓๑๖	๒,๕๐๐	ผู้ประมูลปรับปรุง พื้นที่
๖.	ร้านค้าคาร์แคร์	โรงจอดรถมหาวิทยาลัย	๑๒๐	๑๐,๐๐๐	ผู้ประมูลก่อสร้างเอง
๗.	ร้านซ่อมจักรยานยนต์	พื้นที่บริเวณ ศูนย์อาหาร Canteen	๕	๑,๐๐๐	ผู้ประมูลก่อสร้างเอง

หมายเหตุ พื้นที่อาคารริมกรีน ๑ - ๖ เดือนแรก ยกเว้นค่าเช่า (ผู้เช่ารับผิดชอบค่าใช้จ่ายในการปรับปรุงพื้นที่)

๗ - ๑๒ เดือนถัดมา ค่าเช่า ๒,๐๐๐ บาทต่อเดือน

ปีที่ ๒ ค่าเช่า ๒,๕๐๐ บาทต่อเดือน

- ผู้ประกอบการต้องเป็นผู้รับผิดชอบภาษีมูลค่าเพิ่ม ภาษีที่ดินและสิ่งก่อสร้าง ภาษีอากรอื่น ๆ
ตลอดจนค่าธรรมเนียม และค่าใช้จ่ายต่าง ๆ ที่เกิดขึ้นจากการดำเนินการตามกฎหมายกำหนด

- ค่าสาธารณูปโภคจ่ายตามจริง ผู้ประกอบการเป็นผู้รับผิดชอบ อัตราค่าสาธารณูปโภค
ให้เป็นไปตามประกาศของมหาวิทยาลัย

๒. ระยะเวลาสัญญาเช่า

สัญญาเช่า ๒ ปี โดยการต่อสัญญาเช่า ผู้เช่าต้องผ่านการประเมินตามมาตรฐานของมหาวิทยาลัย

/๓. ผู้มีสิทธิเสนอราคา...

๓. ผู้มีสิทธิเสนอราคาประมูลมีคุณสมบัติ ดังนี้

๓.๑ เป็นบุคคลธรรมดา หรือนิติบุคคล ที่มีภูมิลำเนาถิ่นที่อยู่เป็นหลักแหล่ง มีอาชีพที่มั่นคงและเชื่อถือได้

๓.๒ ผู้เข้าต้องมีสัญชาติไทย

๓.๓ ไม่เป็นบุคคลต้องห้ามด้วยกฎหมาย

๓.๔ ไม่เป็นผู้ได้รับผลประโยชน์ร่วมกับผู้เสนอการรายอื่นที่เข้ามาเสนอราคา

๔. วัน เวลา และสถานที่ รับซองประมูล

ผู้สนใจสามารถติดต่อรับซองประมูลได้ที่ สำนักทรัพย์สินและรายได้ ณ เรือนธารริน (อาคาร ๒๗) ได้ตั้งแต่วันที่ ๖ - ๒๓ เมษายน ๒๕๖๗ ในวันและเวลาราชการ

สอบถามรายละเอียดเพิ่มเติมได้ที่หมายเลขโทรศัพท์ ๐-๓๙๓๓๑-๙๑๑๑ ต่อ ๑๑๔๔๐ และ ๐๖-๕๘๑๓-๒๑๕๔

๕. กำหนดวันยื่นซองประมูล นำเสนอ และคัดเลือก

กำหนดวันพิจารณาคัดเลือกยื่นซองประมูลเข้าพื้นที่ภายในมหาวิทยาลัยราชภัฏรำไพพรรณี ครั้งที่ ๒/๒๕๖๗ วันที่ ๒๔ เมษายน ๒๕๖๗ ณ ห้องประชุมเรือนธารริน อาคารเรือนธารริน (อาคาร ๒๗) มหาวิทยาลัยราชภัฏรำไพพรรณี คณะกรรมการรับซองประมูล เวลา ๐๙.๐๐ - ๐๙.๓๐ น. และคณะกรรมการพิจารณาเปิดซองพร้อมสัมภาษณ์ เวลา ๐๙.๓๐ น. กำหนดเมนูสำหรับประกอบการพิจารณาเปิดซองประมูล (เอกสารดังแนบ) หากมีการเปลี่ยนแปลงเวลาทางมหาวิทยาลัยจะแจ้งให้ทราบล่วงหน้า

๖. เอกสารหลักฐานยื่นซองประมูล

๖.๑ ใบเสนอราคา จะต้องลงลายมือชื่อผู้เสนอพร้อมตราประทับ (ถ้ามี) ไว้ทุกหน้าโดยจะต้องไม่มีการขีด ลบ หรือแก้ไข จะต้องลงลายมือชื่อผู้เสนอกำกับทุกแห่งด้วย

๖.๒ กรณีเป็นนิติบุคคล

๑) สำเนาหลักฐานการจดทะเบียนห้างหุ้นส่วน หรือบริษัทซึ่งรับรองโดยนายทะเบียนใบทะเบียนการค้า โดยถูกต้องตามกฎหมาย พร้อมลงลายมือชื่อรับรองจากผู้มีอำนาจ จำนวน ๑ ชุด

๒) สำเนาทะเบียนภาษีมูลค่าเพิ่ม (ภ.พ.๒๐) พร้อมลงลายมือชื่อรับรองจากผู้มีอำนาจ จำนวน ๑ ชุด

๖.๓ กรณีบุคคลธรรมดา ต้องมีสำเนาบัตรประชาชนของผู้ยื่นซองประมูลเสนอราคาพร้อมลงลายมือชื่อรับรอง จำนวน ๑ ชุด

๖.๔ สำเนาทะเบียนบ้าน พร้อมลงลายมือชื่อรับรองจำนวน ๑ ชุด

๖.๕ ข้อมูลสินค้า แบรินด์ เมนูอาหารพร้อมราคา

๖.๖ ประกอบอาหารตัวอย่างในปริมาณที่จำหน่ายจริง

๖.๗ เสนอแบบตกแต่ง **โดยจัดทำภาพเสมือนจริง** แนบท้ายประกอบการเสนอราคา พร้อมลงลายมือชื่อรับรองจำนวน ๑ ชุด สำหรับผู้ยื่นซองประมูลเข้าพื้นที่บริเวณอาคารริมกรีน

๗. ขอบเขตการดำเนินงานของผู้ประกอบการ

๗.๑ จำหน่ายอาหารที่มีคุณภาพและถูกหลักอนามัย

๗.๒ หากมีการเปลี่ยนแปลงประเภทหรือราคาของอาหารที่จำหน่ายต้องแจ้งมหาวิทยาลัยพิจารณาอนุมัติก่อน

๗.๓ มีหน้าที่ควบคุมคุณภาพมาตรฐานของการบริการ

๗.๔ ใช้บรรจุภัณฑ์ที่เป็นมิตรต่อสิ่งแวดล้อมตามนโยบาย Green University ของมหาวิทยาลัย ต้องควบคุมดูแลรักษาสิ่งแวดล้อมให้เป็นไปตามมาตรฐานของมหาวิทยาลัย ได้แก่ เรื่องกลิ่น เสียง ฝุ่น และสัตว์ที่ไม่พึงประสงค์ หรือสิ่งอื่นใดอันไม่พึงประสงค์

๗.๕ ต้องปฏิบัติตามมาตรฐานสุขอนามัย ตามประกาศกระทรวงสาธารณสุข

๗.๖ ห้ามนำพื้นที่เช่าทั้งหมดหรือบางส่วน ไปใช้ประโยชน์อื่นใดนอกจากการให้บริการที่มหาวิทยาลัย ได้พิจารณาเห็นชอบและอนุมัติแล้ว

๗.๗ ต้องปฏิบัติตามกฎหมาย กฎระเบียบ ข้อบังคับ และหลักเกณฑ์ต่าง ๆ ของมหาวิทยาลัยราชภัฏรำไพพรรณี รวมทั้งปฏิบัติตามเงื่อนไขในสัญญาเช่าและงานบริการอย่างเคร่งครัด

๘. หลักเกณฑ์ในการพิจารณา

๘.๑ การตรวจสอบคุณสมบัติ เอกสารหลักฐานของผู้ประกอบการผู้ยื่นของประมูล เสนอราคา ครบถ้วนถูกต้อง

๘.๒ ประเด็นพิจารณาและน้ำหนักคะแนน

ลำดับ	ประเด็นพิจารณา	คะแนน
๑	ราคาประมูล	๕๐
๒	รูปลักษณ์ รสชาติ	๒๐
๓	ความสะอาด	๑๐
๔	บุคลิกภาพ	๑๐
๕	ประสบการณ์และความน่าเชื่อถือของผู้ประกอบการ	๑๐
รวม		๑๐๐

๘.๓ ประเด็นพิจารณาเมนูอาหารสำหรับประกอบการพิจารณาเปิดซองประมูล

๘.๓.๑ พื้นที่อาคารริมกรีน ชั้น ๑ ประเภทร้านอาหารและเครื่องดื่ม

ประกอบอาหารที่ทางร้านนัด ๑ เมนู

๘.๓.๒ พื้นที่ศูนย์อาหาร อาคาร ๓๖ ประเภทร้านอาหารและเครื่องดื่ม

๑.) ร้านอาหาร

๒.) ร้านอาหารอีสาน ส้มตำ ยำ ลาบ

ประกอบอาหารที่ทางร้านนัด ๑ เมนู

๘.๓.๓ พื้นที่ชุมชนอาคาร ๑๘ ประเภทร้านค้าทั่วไป

นำเสนอสินค้าที่ต้องการจำหน่ายอย่างน้อย ๑ รายการ

๘.๓.๔ ชุมบริเวณสนามกีฬาศักดิ์เดชน์ ประเภทร้านอาหารและเครื่องดื่ม

ประกอบอาหารที่ทางร้านนัด ๑ เมนู

๙. การประกาศผล

ประกาศผลในวันที่ ๒๖ เมษายน ๒๕๖๗ ณ สำนักทรัพย์สินและรายได้และ Website : www.rbru.ac.th

หมายเหตุ

๑. ในกรณีที่มีผู้ยื่นข้อเสนอเพียงรายเดียว ผลการพิจารณาคัดเลือกจะอยู่ในดุลยพินิจของคณะกรรมการฯ ที่ทางมหาวิทยาลัย แต่งตั้งให้ดำเนินการและให้เป็นข้อมติที่ประชุมเห็นชอบ
๒. ทั้งนี้ มหาวิทยาลัยราชภัฏรำไพพรรณี ขอสงวนสิทธิ์จะไม่รับเลือกผู้ยื่นของประมูลเสนอราคาสูงสุดเสมอไป หรือจะยกเลิกการแข่งขัน/การคัดเลือกครั้งนี้ก็ได้ ทั้งนี้ ผู้ยื่นของประมูลเสนอราคาจะไม่มีสิทธิ์เรียกร้องค่าเสียหายใด ๆ เพื่อรักษาผลประโยชน์ของมหาวิทยาลัยเป็นสำคัญ และให้ถือว่ามติของคณะกรรมการฯ เป็นเด็ดขาด
๓. เมื่อสัญญาเช่าสิ้นสุดลงไม่ว่ากรณีใด ๆ ผู้เช่าต้องส่งมอบพื้นที่เช่าให้แก่ผู้ให้เช่าในสภาพที่เรียบร้อยปราศจากการชำรุด เสียหาย ภายในระยะเวลา ๓๐ วัน

จึงประกาศให้ทราบโดยทั่วกัน

ประกาศ ณ วันที่ ๕ เมษายน พ.ศ. ๒๕๖๗



(ผู้ช่วยศาสตราจารย์ ดร.ปริยนันท์ สิทธิจินดาร)

รองอธิการบดีปฏิบัติราชการแทน

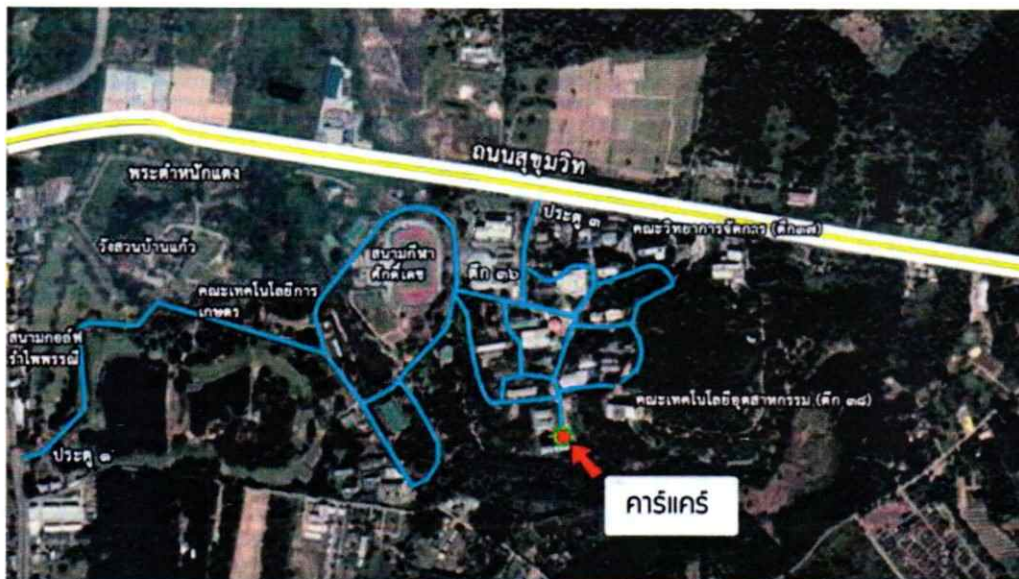
อธิการบดีมหาวิทยาลัยราชภัฏรำไพพรรณี

ประกาศที่ ๐๐๖/๒๕๖๗

ภาพประกอบพื้นที่เช่า บริเวณอาคารริมกรีน



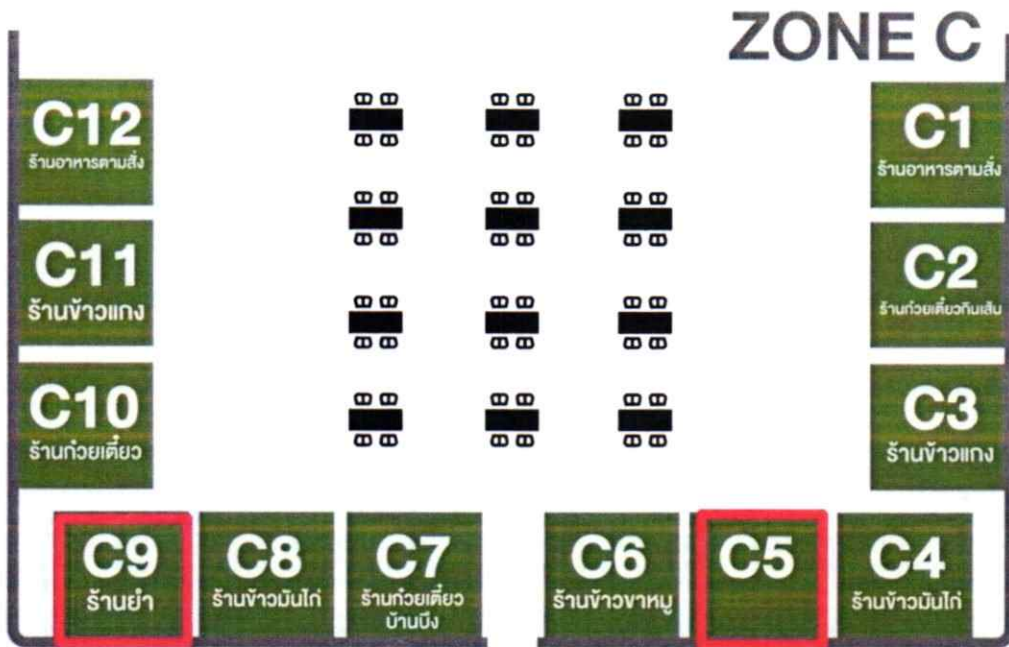
ภาพประกอบพื้นที่เช่าร้านค้าคาร์แคร์



ภาพประกอบพื้นที่เข้าร้านซ่อมจักรยานยนต์



ภาพประกอบพื้นที่ ศูนย์อาหาร อาคาร ๓๖

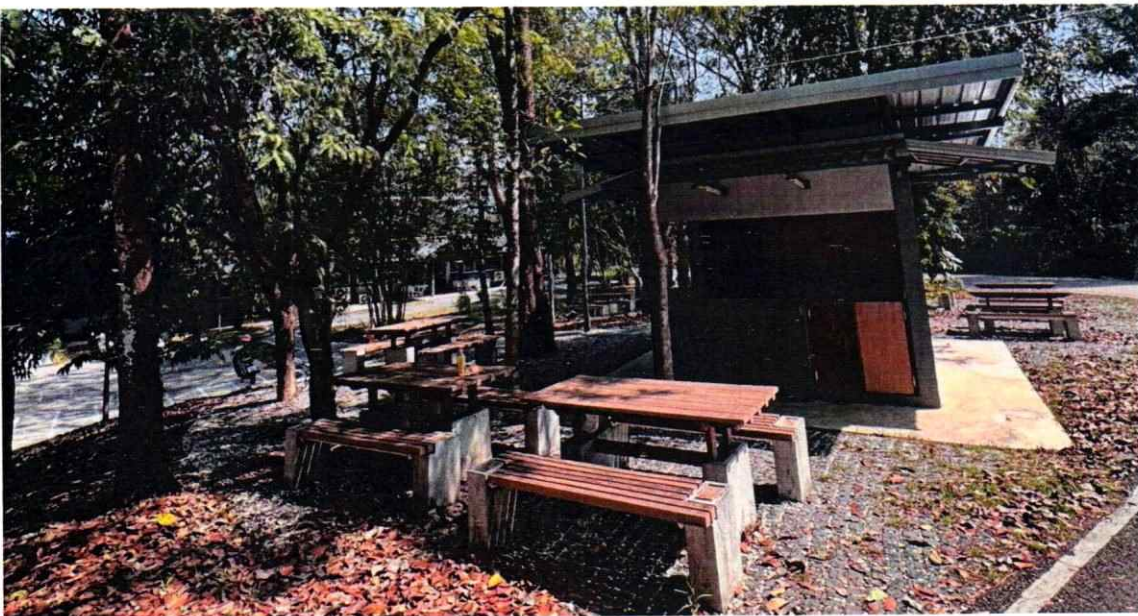
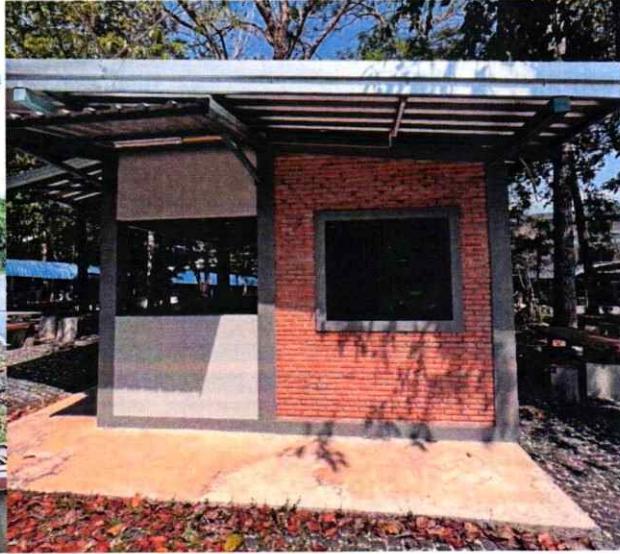
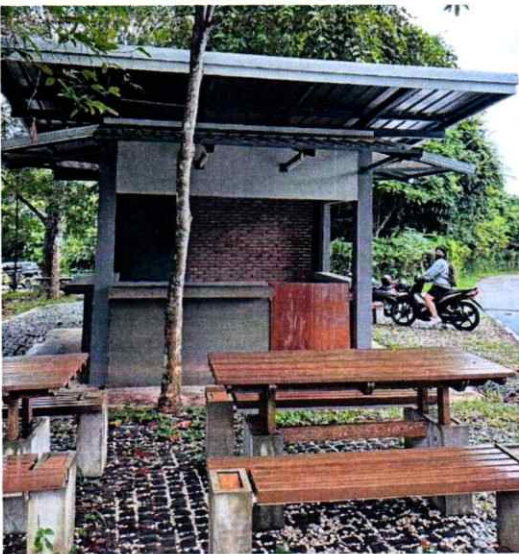


C๕
ร้านอาหาร



C๘
ร้านอาหารอีสาน

ภาพประกอบพื้นที่ ชุมชนอาคาร ๑๘



ภาพประกอบพื้นที่ ชุมบริเวณสนามกีฬาศักดิ์เกษม

