



คู่มือการปฏิบัติงาน  
การศึกษข้อมูลเข้าระบบงบประมาณ (MIS)  
ประจำปีงบประมาณ พ.ศ.๒๕๖๖

กลุ่มงานสารสนเทศเพื่อการบริหารงบประมาณ กองนโยบายและแผน  
สำนักงานอธิการบดี มหาวิทยาลัยราชภัฏรำไพพรรณี

## คำนำ

คู่มือการปฏิบัติงาน การศรัยข้อมูลเข้าระบบงบประมาณ ประจำปีงบประมาณ พ.ศ.๒๕๖๖ นี้ จัดทำขึ้น เพื่อให้ผู้ปฏิบัติงานใช้เป็นแนวทางในการดำเนินงานศรัยข้อมูลเข้าระบบงบประมาณ (MIS) ตามความเชื่อมโยงของแผนยุทธศาสตร์ประจำปีงบประมาณ พ.ศ.๒๕๖๖ ของกองนโยบายและแผน สำนักงานอธิการบดี ให้สามารถนำกระบวนการศรัยข้อมูลดังกล่าวข้างต้น ไปปฏิบัติในรูปแบบเดียวกัน

คู่มือฉบับนี้ประกอบด้วย ๑) ขั้นตอนการศรัยข้อมูลเข้าระบบงบประมาณ ประจำปีงบประมาณ พ.ศ. ๒๕๖๖ ๒) ความเชื่อมโยงของแผนยุทธศาสตร์กับระบบงบประมาณ (MIS) ประจำปีงบประมาณ พ.ศ.๒๕๖๖ คณะผู้จัดทำจะติดตามและประเมินผลความสำเร็จของการปฏิบัติงานที่กำหนดของคู่มือฉบับนี้ เพื่อนำผลไปทบทวน และปรับปรุงกระบวนการศรัยข้อมูลเข้าระบบงบประมาณ (MIS) ในปีถัดไป

กลุ่มงานสารสนเทศเพื่อการบริหารงบประมาณ  
กันยายน ๒๕๖๕

## สารบัญ

เรื่อง	หน้า
คำนำ	
สารบัญ	
๑. วัตถุประสงค์ของการจัดทำคู่มือการคีย์ข้อมูลเข้าระบบงบประมาณ	๓
๒. ขอบเขตของกระบวนการคีย์ข้อมูลเข้าระบบงบประมาณ	๓
๓. ขั้นตอนการคีย์ข้อมูลเข้าระบบงบประมาณ ประจำปีงบประมาณ พ.ศ. ๒๕๖๖	๔
ภาคผนวก	
แผนงานและผลผลิตตาม พรบ.งบประมาณรายจ่ายประจำปี ๒๕๖๖	๑๒
ความเชื่อมโยงของแผนยุทธศาสตร์กับระบบงบประมาณ (MIS) ประจำปีงบประมาณ พ.ศ.๒๕๖๖	๑๓

## ๑. วัตถุประสงค์

- ๑) เพื่อเป็นแนวทางในการปฏิบัติงานของการคีย์ข้อมูลเข้าระบบงบประมาณ ประจำปีงบประมาณ พ.ศ.๒๕๖๖ สำหรับบุคลากรที่เกี่ยวข้อง
- ๒) เพื่อเป็นประโยชน์ในการประเมินผลการปรับปรุงคุณภาพกระบวนการคีย์ข้อมูลเข้าระบบงบประมาณ ของหน่วยงานให้เป็นมาตรฐานเดียวกัน

## ๒. ขอบเขตของกระบวนการ

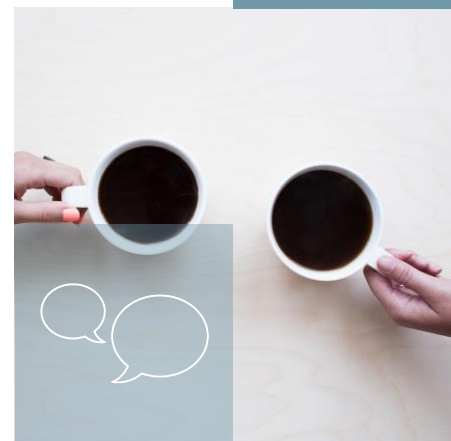
คู่มือการปฏิบัติงานนี้ครอบคลุมขั้นตอนการคีย์ข้อมูลเข้าระบบงบประมาณ ประจำปีงบประมาณ พ.ศ.๒๕๖๖ โดยกระบวนการในคู่มือว่าครอบคลุมตั้งแต่ขั้นตอนการคีย์ข้อมูลแผนปฏิบัติงาน (แผนปฏิบัติงาน) ถึงขั้นตอนบันทึกงบประมาณ แบบจัดทำแผน/รายงานผล



# ขั้นตอนการคีย์ข้อมูลเข้าระบบงบประมาณ ประจำปีงบประมาณ พ.ศ. 2566

กลุ่มงานสารสนเทศเพื่อการบริหารงบประมาณ กองนโยบายและแผน

## ขั้นตอนการคีย์ข้อมูลเข้าระบบงบประมาณ ประจำปีงบประมาณ พ.ศ. 2566



# 1.ระบบงบประมาณ

Browser navigation bar showing the URL <http://doc.rbru.ac.th/vncaller/> and the page title RBRU-Caller.

MIS backoffice application  
Rambhai Barni Rajabhat University

## ขอความร่วมมือตอบแบบประเมินความพึงพอใจ ระบบสารสนเทศเพื่อการบริหาร

### ระบบบริการการศึกษา (REG)



เรียกใช้โปรแกรมระบบบริการการศึกษาบนเครื่องคอมพิวเตอร์ของคุณ  
Run registrar backoffice application on your computer.

- [ระบบฐานข้อมูลหลัก](#)
- [ระบบตารางสอน](#)
- [ระบบลงทะเบียน](#)
- [ระบบเกรด](#)
- [ระบบค่าธรรมเนียม](#)
- [ระบบบริการ](#)
- [ระบบสำเร็จการศึกษา](#)
- [ระบบPUOC](#)
- [ระบบจัดชั้น](#)

### ระบบสารสนเทศเพื่อการบริหาร (MIS)



เรียกใช้โปรแกรมระบบสารสนเทศเพื่อการบริหารบนเครื่องคอมพิวเตอร์ของคุณ  
Run MIS backoffice application on your computer.

- [ระบบบุคลากร](#)
- [ระบบเงินเดือน](#)
- [ระบบจัดซื้อ](#)
- [ระบบพัสดุ](#)
- [ระบบอาคารสถานที่](#)
- [ระบบการเงิน](#)
- [ระบบบัญชี](#)
- [ระบบงบประมาณ](#)
- [ระบบค่านายหน้าหอพักนักศึกษา](#)
- [ระบบนำส่งข้อมูลเข้าคลังข้อมูลนักศึกษา](#)
- [ระบบสำหรับผู้ดูแลระบบ](#)

### ระบบอื่นๆที่เกี่ยวข้อง



เรียกใช้โปรแกรมระบบอื่นๆ ที่เกี่ยวข้องกับระบบสารสนเทศเพื่อการบริหาร  
Run other program to connect MIS backoffice application.

- [ระบบประเมินพนักงานขับรถยนต์](#)

## 2.เข้าระบบงบประมาณ

ระบบงบประมาณ

FILE

— □ ×

พิมพ์ได้ตามข้อความช่วยเหลือ

เข้าสู่ระบบ / Logon to system

A dialog box titled "เข้าสู่ระบบ / Logon to system" with a background image of a hand holding a pen. The text "Logon to system" is overlaid on the image. Below the image are two input fields: "ชื่อผู้ใช้งาน / User name:" and "รหัสผ่าน / Password:". To the right of each field is a button: "OK" for the first field and "Cancel" for the second field.

Logon to system

ชื่อผู้ใช้งาน / User name:

รหัสผ่าน / Password:



### 3.บันทึกงบประมาณ ➤ ข้อมูลแผนปฏิบัติการ (เมนู 1 : แผนปฏิบัติการ)

#### 3.1 แหล่งเงิน (จบประมาณแผ่นดิน,จบรายได้) หน่วยงาน (คณะ,สำนัก,สถาบัน,กอง,หน่วยงาน)



ระบบงบประมาณ

MISF200-0101  
prgBudget

### ระบบงบประมาณ

**บันทึกงบประมาณ**

- รายการเคลื่อนไหว
- รายงานการจัดสรรงบ
- งบใช้ไประยะก่อนผูกพัน
- งบใช้ไประยะผูกพัน
- งบใช้ไประยะจำแนกตัว
- รายงานสถานะงบประมาณ
- รายงานสรุป
- รายงานสรุป (ต่อ)
- เกี่ยวกับระบบ/คู่มือ
- บันทึกคำขอ
- รายงานค่าของงบประมาณ
- ข้อมูลพื้นฐานระบบ
- กำหนดโครงสร้าง

**ข้อมูลแผนการปฏิบัติการ**

- แผนปฏิบัติการ
- งบประมาณ
- งบประมาณ
- งบประมาณ
- งบประมาณ
- งบประมาณ
- งบประมาณ
- งบประมาณ
- งบประมาณ
- งบประมาณ
- งบประมาณ
- งบประมาณ
- งบประมาณ
- งบประมาณ

**แบบจัดทำแผน/รายงานผล**

- บันทึกแผน/ผลของการปฏิบัติงาน
- บันทึกแผน/ผลของการใช้จ่ายเงิน

**แบบจัดทำแผน/รายงานผล การปฏิบัติงานและการใช้จ่ายงบประมาณ**

- แบบ สงป. 301
- แบบ สงป. 302 รายงานแผน
- แบบ สงป. 302 รายงานผล
- แบบ สงป. 302/1
- แบบ สงป. 303 (จุดตัด)
- แบบ สงป. 303

Vision Net Co., Ltd.  
Version 2.0 Update

PASSWORD  PRINT PREVIEW  
BREAK USER:PATCHANGE  
LOGOUT SINCE: 23/06/65 09:26

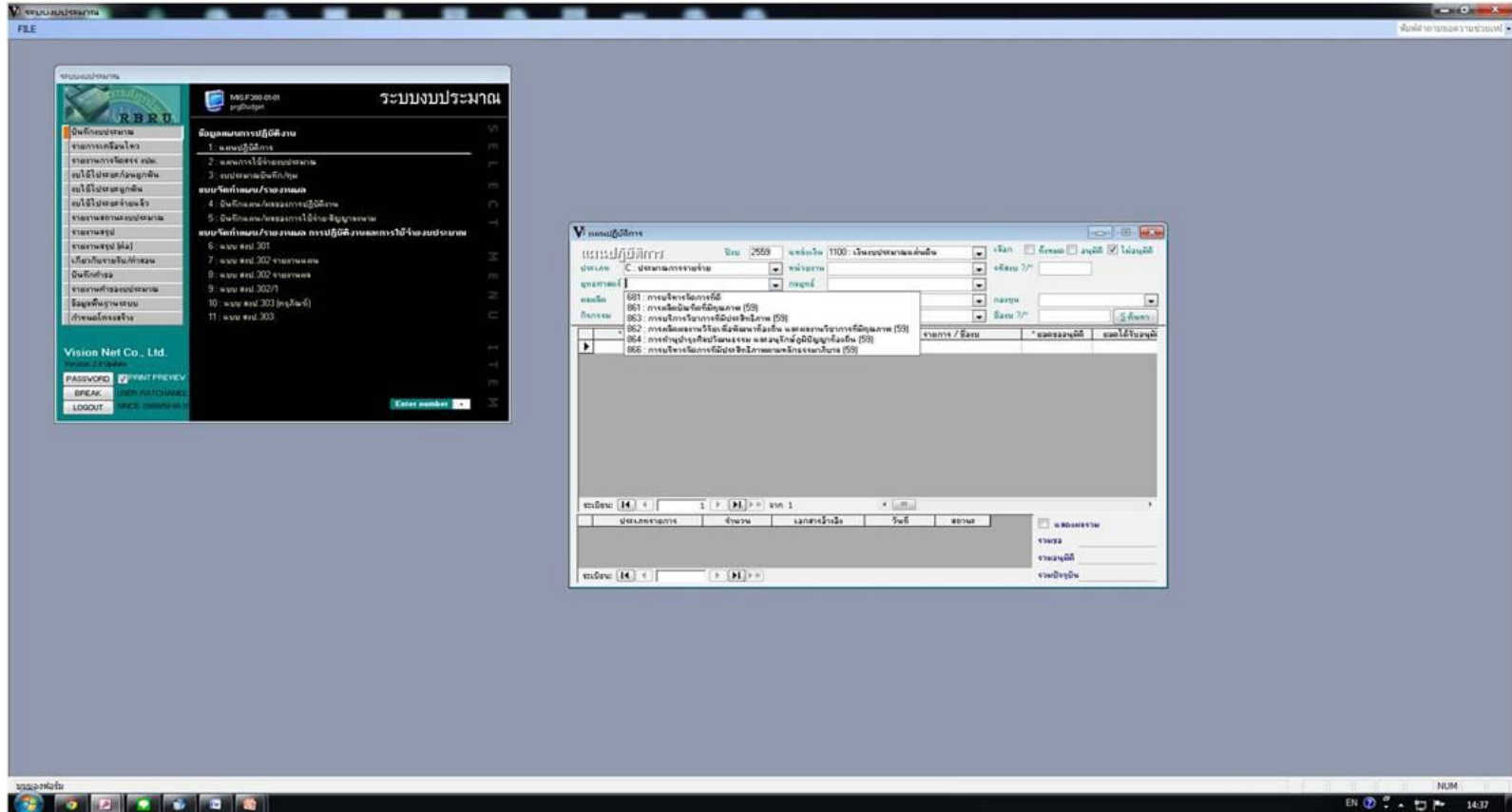
Enter number

แผนปฏิบัติการ

บันทึก	ปีงบประมาณ	2565	แหล่งเงิน	1100 : เงินงบประมาณแผ่นดิน	เลือก	<input checked="" type="checkbox"/> ทั้งหมด	<input type="checkbox"/> เฉพาะ	<input type="checkbox"/> ไม่ผูกพัน
ประเภท	C : ประมาณการรายจ่าย		หน่วยงาน			จัดงบ ?/		
ผูกพัน			กลยุทธ์					
ผลผลิต			โครงการ			กองงาน		
กิจกรรม			หมวด			ชั้นงบ ?/		ค้นหา

### 3.บันทึกงบประมาณ $\Rightarrow$ ข้อมูลแผนปฏิบัติการงาน (เมนู 1 : แผนปฏิบัติการงาน)

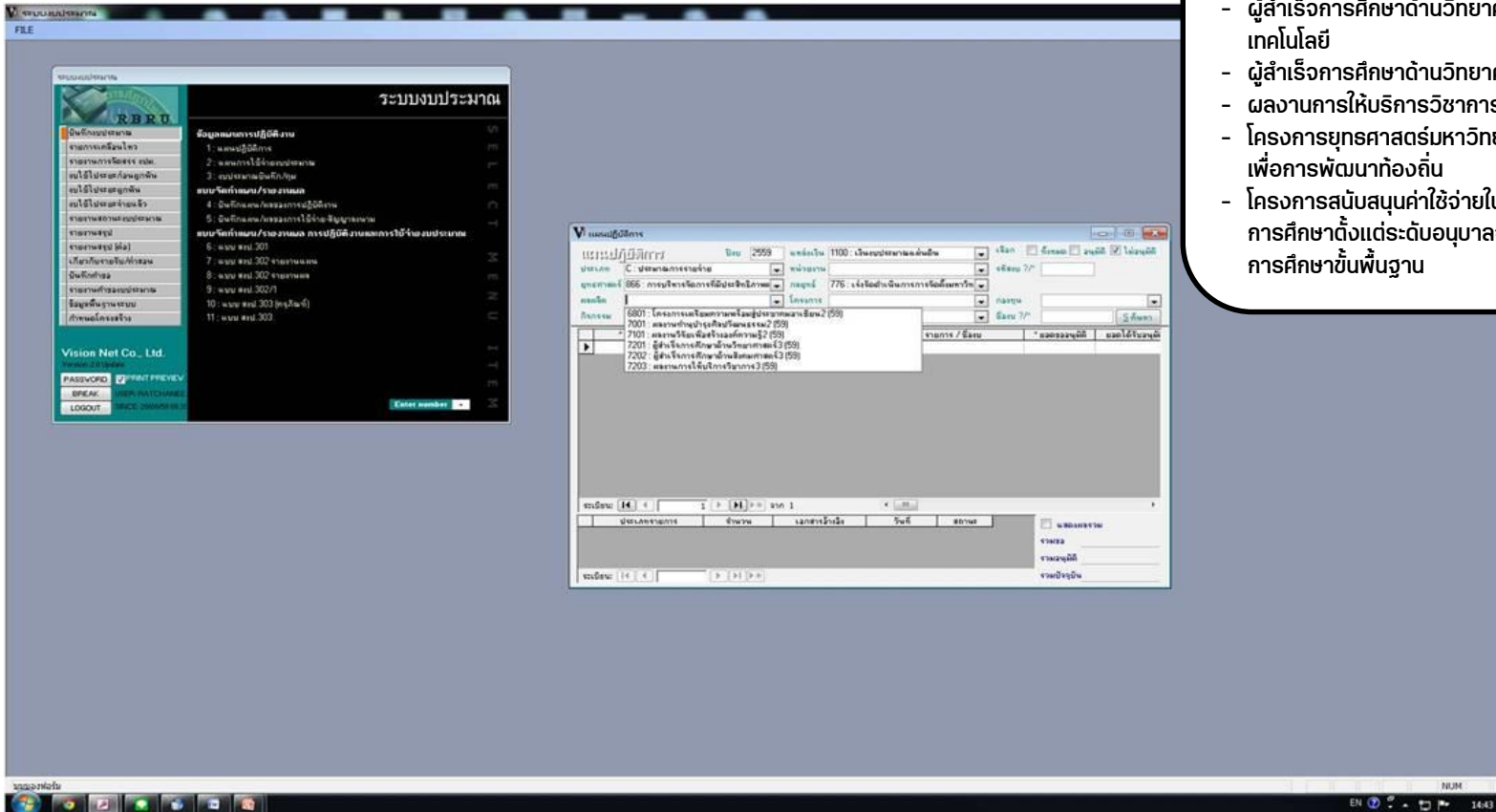
#### 3.2 ยุทธศาสตร์ (ยุทธศาสตร์มหาวิทยาลัยที่ 1, 2, 3, และ4)





### 3.บันทึกงบประมาณ $\Rightarrow$ ข้อมูลแผนปฏิบัติการ (เมนู 1 : แผนปฏิบัติการ)

#### 3.4 ผลผลิต



- รายการบุคลากรภาครัฐ
- ผู้สำเร็จการศึกษาด้านสังคมศาสตร์
- ผู้สำเร็จการศึกษาด้านวิทยาศาสตร์และเทคโนโลยี
- ผู้สำเร็จการศึกษาด้านวิทยาศาสตร์สุขภาพ
- ผลงานการให้บริการวิชาการ
- โครงการยุทธศาสตร์มหาวิทยาลัยราชภัฏ เพื่อการพัฒนาท้องถิ่น
- โครงการสนับสนุนค่าใช้จ่ายในการจัดการศึกษาตั้งแต่ระดับอนุบาลจนจบการศึกษาขั้นพื้นฐาน



### 3.บันทึกงบประมาณ ➤ ข้อมูลแผนปฏิบัติการ (เมนู 1 : แผนปฏิบัติการ)

#### 3.6 กองทุน (ใช้กองทุนทั่วไป) / 3.7 กิจกรรม

The screenshot displays the 'ระบบงบประมาณ' (Budget Management System) interface. On the left is a navigation menu with options like 'บันทึกงบประมาณ', 'รายงานการติดตาม', and 'รายงานการใช้จ่าย'. The main area shows the 'แผนปฏิบัติการ' (Activity Plan) form for the year 2559. The form includes fields for 'ประเภท' (Category), 'ผู้รับผิดชอบ' (Responsible Person), 'โครงการ' (Project), and 'กิจกรรม' (Activity). Below these fields is a table with columns for 'รายการ / ชื่อของกิจกรรม' (Item / Activity Name), 'ยอดของเงิน' (Amount), and 'ยอดใช้เงินจริง' (Actual Amount Used). The table contains three rows of budget items. At the bottom, there are summary fields for 'รวมเงิน' (Total Amount) and 'รวมเงินจริง' (Actual Amount Used).

**ระบบงบประมาณ**  
MSD P300-01-08  
repTIncomeBudget

**บันทึกแผนการปฏิบัติงาน**

1: แผนปฏิบัติการ  
2: แผนการใช้จ่ายงบประมาณ  
3: งบประมาณบันทึก/ทุน

**บันทึกทำแผน/รายงานผล**

4: บันทึกแผน/ผลของกรปฏิบัติงาน  
5: บันทึกแผน/ผลของกรใช้จ่าย/ใช้จ่ายงบฯ

**บันทึกทำแผน/รายงานผล การปฏิบัติงานและกรใช้จ่ายงบประมาณ**

6: งบ 301  
7: งบ 302 รายงานแผน  
8: งบ 303 รายงานผล  
9: งบ 302/1  
10: งบ 303 (ดูเงินที่)  
11: งบ 303

**แผนปฏิบัติการ**

ปีงบประมาณ: 2559    พงศาวดาร: 1100: เรียงประเภทแผ่นดิน  
เลือก:  ทั้งหมด     ลงจัด     ไม่ลงจัด

ประเภท: C: งบประมาณรายจ่าย    หน่วยงน:    รหัสงบ ?/    รหัสงบ ?/

ผู้รับผิดชอบ: 866: การบริหารจัดการที่มีประสิทธิภาพ    กลุ่ม: 776: เงินอุดหนุนการการคลังสหภาพ    กองทุน: 0100: กองทุนทั่วไป

ผลคิด: 7202: ผู้จัดการศึกษาชั้นมัธยมศึกษา    โครงการ: 72022: สนับสนุนการจัดการศึกษาชั้น    ชื่องบ ?/   

กิจกรรม:    หมวด:    ชื่องบ ?/   

รายการ / ชื่อของกิจกรรม	ยอดของเงิน	ยอดใช้เงินจริง
350000: พัฒนารูปแบบโรงเรียนด้านมัธยมศึกษา (S3)		
351000: บริการจัดการด้านมัธยมศึกษา (S3)		
352000: พัฒนารูปแบบและศึกษารูปแบบของบุคลากรด้านมัธยมศึกษา (S3)		

รวมเงิน: [14]    1    จาก 1

ประเภทรายการ	จำนวน	เอกสารอ้างอิง	วันที่	สถานะ

รวมเงิน: [14]   

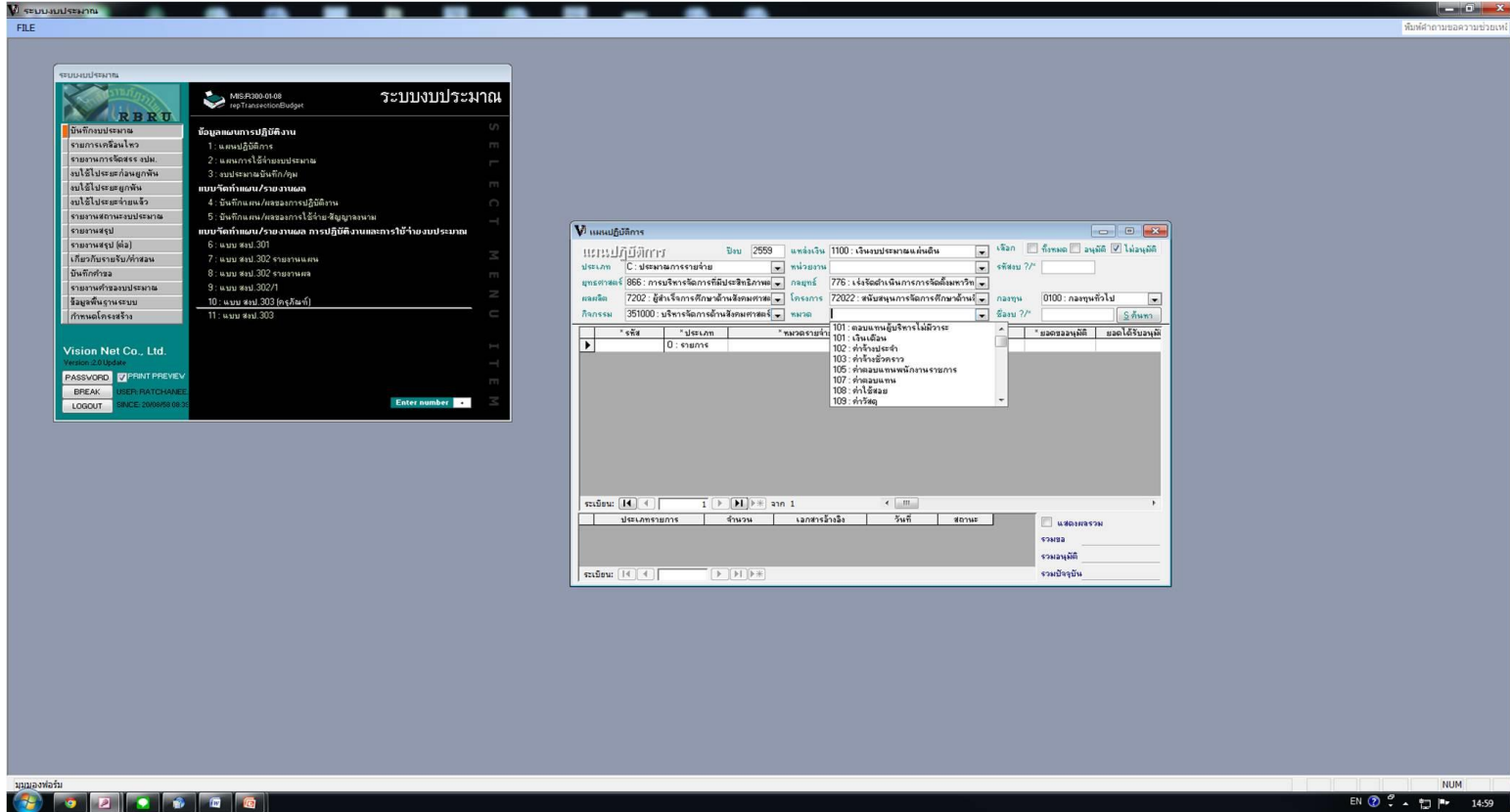
แสดงงบรวม

รวม: \_\_\_\_\_  
รวมลงจัด: \_\_\_\_\_  
รวมปัจจุบัน: \_\_\_\_\_

EN 14:57

### 3.บันทึกงบประมาณ ➤ ข้อมูลแผนปฏิบัติการ (เมนู 1 : แผนปฏิบัติการ)

#### 3.8 หมวดเงิน



# 4. คีย์ระดับรายการ

## 4.1 หมวดรายจ่าย

The screenshot displays the Vision Net Co., Ltd. software interface. On the left is a 'ระบบงบประมาณ' (Budget System) window with a 'SELECT MENU ITEM' sidebar. The sidebar lists menu items such as 'ดึงข้อมูลงบประมาณ', 'รายการตรวจเช็คใบขอ', 'รายงานการคิดส่งต่อ งบ.', 'งบใช้ไปโดยส่วนกลาง/พื้นที่', 'งบใช้ไปโดยสถานศึกษา', 'รายงานสถานะงบประมาณ', 'รายงานสรุป', 'รายงานสรุป (ใส่)', 'แก้ไขรายการรับ/หักลด', 'บันทึกค่าคง', 'รายงานค่าธรรมเนียม', 'รายละเอียดรายงาน', and 'กำหนดโครงสร้าง'. The main area of this window shows 'ข้อมูลงบตามปฏิทินรายปี' (Annual Budget Data) with a list of months and their corresponding budget amounts.

On the right is a 'แบบปฏิบัติการ' (Transaction Form) window. It contains fields for 'ปีงบประมาณ' (Fiscal Year: 2555), 'งวดเงิน' (Period: 1100), 'ประเภท' (Category: C - งบกลางการจ่าย), 'งบส่วน' (Sub-budget: งบกลาง), 'ผู้ทำค่าคง' (Fixed Value Maker: 866), 'กลยุทธ์' (Strategy: 776), 'ผลผลิต' (Production: 7202), 'โครงการ' (Project: 351000), 'งบการเงิน' (Financial Statement: งบการเงินด้านสิทธิคนต่างด้าว), 'ไตรมาส' (Quarter: 108), and 'งบเงิน' (Budget: งบเงิน). Below these fields is a table with columns for 'รหัส' (Code), 'ประเภท' (Category), '\*หมวดรายจ่าย' (Expense Category), 'รายการ / ชื่อ' (Item / Name), '\*ยอดขออนุมัติ' (Approved Amount), and '\*ยอดได้รับอนุมัติ' (Approved Amount). The table lists various expense codes and their corresponding items, such as '101: เงินเดือน', '102: ค่าจ้างประจำ', '103: ค่าจ้างชั่วคราว', '105: ค่าตอบแทนพนักงานราชการ', '107: ค่าตอบแทน', '108: ค่าวัสดุ', and '110: ค่าเช่ารถจักรยานยนต์'. At the bottom of the form are navigation buttons and checkboxes for 'แสดงงบรวม', 'รวมขอ', 'รวมอนุมัติ', and 'รวมปัจจุบัน'.



## 4. คีย์ระดับรายการ

4.2 รายการ/ซ็อบบ ให้คณะ.สำนัก,สถาบัน,กอง,หน่วยงาน คีย์ซ็อรายการตามแผนงบประมาณที่ไ้รับการอนุมัติจากอธิการบดีแล้ว (ใช้ซ็อรายการให้ตรงกับในเล่มแผนงบประมาณ) กรุณากรอกข้อมูลให้ครบถ้วนที่สุด

ระบบงบประมาณ

MIS P3000-01-08  
http://TransactionBudget

ระบบงบประมาณ

ข้อมูลรายการปฏิบัติการ

- 1- บันทึกปฏิบัติการ
- 2- แผนภาพใช้จ่ายงบประมาณ
- 3- สมบ่งหมายเงินกู้/ทุน

แบบที่กำกับ/รวมวงผล

- 4- บันทึกแผน/กิจกรรมปฏิบัติการ
- 5- บันทึกแผน/กิจกรรมปฏิบัติการ

แบบที่กำกับ/รวมวงผล การปฏิบัติงานและภาระงานงบประมาณ

- 6- แบบ สปข. 303
- 7- แบบ สปข. 302 รายงานแผน
- 8- แบบ สปข. 302/1
- 9- แบบ สปข. 303 (ดูคู่มือ)
- 11- แบบ สปข. 303

VISION NET Co., Ltd.  
Version 2.0 Update

PASSWORD:  PRINT PREVIEW

BREAK: USER, PITCHAMEE

LOGOUT: SINCE 2009/05/08

Enter number

บันทึกปฏิบัติการ

แผนปฏิบัติการ

ปีงบประมาณ: 2559

เดือน: 1100 - เดือนงบประมาณแผ่นดิน

ประเภท: C - ประเภทการจ่าย

พัสดุ: 866 - การบริการที่ปรึกษา

ผลผลิต: 7202 - ผู้สำเร็จการศึกษาชั้นมัธยมศึกษา

กิจกรรม: 351000 - บริการวิชาการด้านศิลปศาสตร์

หมวด: 108 - ค่าใช้สอย

งบ: 1100 - เดือนงบประมาณแผ่นดิน

งบ: 776 - เงินอุดหนุนการบริการพื้นฐาน

งบ: 72022 - สนับสนุนการบริการศึกษาด้าน

งบ: 0100 - กองทุนทั่วไป

งบ: 108 - ค่าใช้สอย

รหัส	ประเภท	หมวดรายการ	รายการ / ซ็อบบ	* ยอดอนุมัติ	ยอดได้เงินอนุมัติ
0	รายการ	108 - ค่าใช้สอย	ค่าโทรศัพท์		
*	รายการ				

ระบบ: 14

ประเภทรายการ: จำนวน: 1

งบ: 14

แสดงรายงาน

รวมยอด

รวมอนุมัติ

รวมปัจจุบัน

NUM

15:02

หากมีข้อสงสัยหรือต้องการสอบถามข้อมูลเพิ่มเติม

กองนโยบายและแผน สำนักงานอธิการบดี

โทรศัพท์ภายใน 10173 มือถือ 086-4402984

คุณฉัฐ ทานตวนิช

(รักษาการผู้อำนวยการกองนโยบายและแผน)

คุณรัชนี้ อธิบาย

(นักวิเคราะห์นโยบายและแผน)



ภาคผนวก

**แผนงานและผลผลิตตาม พรบ.งบประมาณรายจ่ายประจำปี 2566 (เล่มขาวคาดแดง)**

แผนงาน	ผลผลิต
1. แผนงานบุคลากรภาครัฐ	1.1 รายการบุคลากรภาครัฐ
2. แผนงานพื้นฐานด้านการพัฒนาและเสริมสร้างศักยภาพทรัพยากรมนุษย์	2.1 ผลผลิตผลงานการให้บริการวิชาการ
3. แผนงานยุทธศาสตร์พัฒนาศักยภาพคนตลอดช่วงชีวิต	3.1 ผลผลิตผู้สำเร็จการศึกษาด้านสังคมศาสตร์ 3.2 ผลผลิตผู้สำเร็จการศึกษาด้านวิทยาศาสตร์และเทคโนโลยี 3.3 ผลผลิตผู้สำเร็จการศึกษาด้านวิทยาศาสตร์สุขภาพ
4. แผนงานยุทธศาสตร์เสริมสร้างพลังทางสังคม	4.1 โครงการยุทธศาสตร์มหาวิทยาลัยราชภัฏเพื่อการพัฒนาท้องถิ่น
5. แผนงานยุทธศาสตร์สร้างความเสมอภาคทางการศึกษา	5.1 โครงการสนับสนุนค่าใช้จ่ายในการจัดการศึกษาตั้งแต่ระดับอนุบาลจนจบการศึกษาขั้นพื้นฐาน

ความเชื่อมโยงของแผนยุทธศาสตร์กับระบบงบประมาณ (MIS)  
ประจำปีงบประมาณ พ.ศ.๒๕๖๖

ความเชื่อมโยงของแผนยุทธศาสตร์กับระบบงบประมาณ (MIS) ประจำปีงบประมาณ พ.ศ.2566

ยุทธศาสตร์	กลยุทธ์	แผนงาน	ผลผลิต	โครงการ	กิจกรรมหลัก	กิจกรรมย่อย
1. การพัฒนา ท้องถิ่นสู่ความยั่งยืน (66) 1041	1.1 บูรณาการพันธกิจสัมพันธ์ เพื่อพัฒนาเศรษฐกิจ BCG ในพื้นที่ให้มีการสร้างคุณค่า (Value creation) 1081 1.2 ยกระดับชุมชนและวังสวนบ้านแก้วสู่มาตรฐานการท่องเที่ยวบริการและวัฒนธรรม 1082	2. แผนงานพื้นฐานด้านการพัฒนาและเสริมสร้างศักยภาพทรัพยากรมนุษย์1 (66) 137	2.1 ผลผลิตผลงานการให้บริการวิชาการ1 (66) 13701	2.1.1 เผยแพร่ความรู้และบริการวิชาการ 137011	1.1 เผยแพร่ความรู้และบริการวิชาการ (66) 472	1.1.1 เผยแพร่ความรู้และบริการวิชาการ (66) 472000
		3. แผนงานยุทธศาสตร์พัฒนาศักยภาพคนตลอดช่วงชีวิต1 (66) 138	3.1 ผลผลิตผู้สำเร็จการศึกษาด้านสังคมศาสตร์ 1 (66) 13801	3.1.1 การจัดการเรียนการสอนด้านสังคมศาสตร์ 138011	1.1 การจัดการเรียนการสอนด้านสังคมศาสตร์ (66) 473	1.1.1 การจัดการเรียนการสอนด้านสังคมศาสตร์ (66) 473000
			3.2 ผลผลิตผู้สำเร็จการศึกษาด้านวิทยาศาสตร์และเทคโนโลยี1 (66) 13802	3.2.1 การจัดการเรียนการสอนด้านวิทยาศาสตร์และเทคโนโลยี 138021	1.1 การจัดการเรียนการสอนด้านวิทยาศาสตร์และเทคโนโลยี (66) 474	1.1.1 การจัดการเรียนการสอนด้านวิทยาศาสตร์และเทคโนโลยี (66) 474000
			3.3 ผลผลิตผู้สำเร็จการศึกษาด้านวิทยาศาสตร์สุขภาพ1 (66) 13803	3.3.1 การจัดการเรียนการสอนด้านวิทยาศาสตร์สุขภาพ 138031	1.1 การจัดการเรียนการสอนด้านวิทยาศาสตร์สุขภาพ (66) 475	1.1.1 การจัดการเรียนการสอนด้านวิทยาศาสตร์สุขภาพ (66) 475000
4. แผนงานยุทธศาสตร์เสริมสร้างพลังทางสังคม1 (66) 139	4.1 โครงการยุทธศาสตร์มหาวิทยาลัยราชภัฏเพื่อการพัฒนาท้องถิ่น1 (66) 13901	4.1.1 โครงการยุทธศาสตร์มหาวิทยาลัยราชภัฏเพื่อการพัฒนาท้องถิ่น 139011	1.1 ยุทธศาสตร์มหาวิทยาลัยราชภัฏเพื่อการพัฒนาท้องถิ่น (66) 476	1.1.1 ยุทธศาสตร์มหาวิทยาลัยราชภัฏเพื่อการพัฒนาท้องถิ่น (66) 476000		
2. การผลิตและ พัฒนาครูสู่ความเป็น เลิศ (66) 1042	2.1 บ่มเพาะนักศึกษาครูให้มีสมรรถนะตามมาตรฐานวิชาชีพครูและคุณลักษณะ 4 ประการ 1083 2.2 พัฒนาสมรรถนะครูของครูให้มีความเป็นมืออาชีพ 1084 2.3 พัฒนาครูประจำการ/ศิษย์เก่าให้มีสมรรถนะตามมาตรฐานวิชาชีพ 1085	2. แผนงานพื้นฐานด้านการพัฒนาและเสริมสร้างศักยภาพทรัพยากรมนุษย์2 (66) 140	2.1 ผลผลิตผลงานการให้บริการวิชาการ2 (66) 14001	2.1.1 เผยแพร่ความรู้และบริการวิชาการ 140011	1.1 เผยแพร่ความรู้และบริการวิชาการ (66) 472	1.1.1 เผยแพร่ความรู้และบริการวิชาการ (66) 472000
		3. แผนงานยุทธศาสตร์พัฒนาศักยภาพคนตลอดช่วงชีวิต2 (66) 141	3.1 ผลผลิตผู้สำเร็จการศึกษาด้านสังคมศาสตร์ 2 (66) 14101	3.1.1 การจัดการเรียนการสอนด้านสังคมศาสตร์ 141011	1.1 การจัดการเรียนการสอนด้านสังคมศาสตร์ (66) 473	1.1.1 การจัดการเรียนการสอนด้านสังคมศาสตร์ (66) 473000
			3.2 ผลผลิตผู้สำเร็จการศึกษาด้านวิทยาศาสตร์และเทคโนโลยี2 (66) 14102	3.2.1 การจัดการเรียนการสอนด้านวิทยาศาสตร์และเทคโนโลยี 141021	1.1 การจัดการเรียนการสอนด้านวิทยาศาสตร์และเทคโนโลยี (66) 474	1.1.1 การจัดการเรียนการสอนด้านวิทยาศาสตร์และเทคโนโลยี (66) 474000
		4. แผนงานยุทธศาสตร์เสริมสร้างพลังทางสังคม2 (66) 142	4.1 โครงการยุทธศาสตร์มหาวิทยาลัยราชภัฏเพื่อการพัฒนาท้องถิ่น2 (66) 14201	4.1.1 โครงการยุทธศาสตร์มหาวิทยาลัยราชภัฏเพื่อการพัฒนาท้องถิ่น 142011	1.1 ยุทธศาสตร์มหาวิทยาลัยราชภัฏเพื่อการพัฒนาท้องถิ่น (66) 476	1.1.1 ยุทธศาสตร์มหาวิทยาลัยราชภัฏเพื่อการพัฒนาท้องถิ่น (66) 476000
		5. แผนงานยุทธศาสตร์สร้างความเสมอภาคทางการศึกษา2 (66) 143	4.1 โครงการสนับสนุนค่าใช้จ่ายในการจัดการศึกษาตั้งแต่ระดับอนุบาลจนจบการศึกษาขั้นพื้นฐาน2 (66) 14301	4.1.1 โครงการสนับสนุนค่าใช้จ่ายในการจัดการศึกษาตั้งแต่ระดับอนุบาลจนจบการศึกษาขั้นพื้นฐาน 143011	1.1 สนับสนุนค่าใช้จ่ายในการจัดการศึกษาขั้นพื้นฐาน (66) 477	1.1.1 สนับสนุนค่าใช้จ่ายในการจัดการศึกษาขั้นพื้นฐาน (66) 477000

ความเชื่อมโยงของแผนยุทธศาสตร์กับระบบงบประมาณ (MIS) ประจำปีงบประมาณ พ.ศ.2566

ยุทธศาสตร์	กลยุทธ์	แผนงาน	ผลผลิต	โครงการ	กิจกรรมหลัก	กิจกรรมย่อย
3. การยกระดับคุณภาพการศึกษา (66) 1043	3.1 พัฒนาแหล่งเรียนรู้ให้เอื้อต่อการเรียนรู้ตลอดชีวิต 1086 3.2 พัฒนาปรับปรุงหลักสูตรสหวิทยาการตอบสนองต่อการพัฒนาท้องถิ่น 1087 3.3 พัฒนาศักยภาพอาจารย์ให้เป็นมืออาชีพ 1088 3.4 พัฒนาการจัดการเรียนรู้ให้บัณฑิตเป็นคนดี มีความเชี่ยวชาญในวิชาชีพ 1089	2. แผนงานพื้นฐานด้านการพัฒนาและเสริมสร้างศักยภาพทรัพยากรมนุษย์3 (66) 144	2.1 ผลผลิตผลงานการให้บริการวิชาการ3 (66) 14401	2.1.1 เผยแพร่ความรู้และบริการวิชาการ 144011	1.1 เผยแพร่ความรู้และบริการวิชาการ (66) 472	1.1.1 เผยแพร่ความรู้และบริการวิชาการ (66) 472000
		3. แผนงานยุทธศาสตร์พัฒนาศักยภาพคนตลอดช่วงชีวิต3 (66) 145	3.1 ผลผลิตผู้สำเร็จการศึกษาด้านสังคมศาสตร์ 3 (66) 14501	3.1.1 การจัดการเรียนการสอนด้านสังคมศาสตร์ 145011	1.1 การจัดการเรียนการสอนด้านสังคมศาสตร์ (66) 473	1.1.1 การจัดการเรียนการสอนด้านสังคมศาสตร์ (66) 473000
	3.2 ผลผลิตผู้สำเร็จการศึกษาด้านวิทยาศาสตร์และเทคโนโลยี3 (66) 14502	3.2.1 การจัดการเรียนการสอนด้านวิทยาศาสตร์และเทคโนโลยี 145021	1.1 การจัดการเรียนการสอนด้านวิทยาศาสตร์และเทคโนโลยี (66) 474	1.1.1 การจัดการเรียนการสอนด้านวิทยาศาสตร์และเทคโนโลยี (66) 474000		
	3.3 ผลผลิตผู้สำเร็จการศึกษาด้านวิทยาศาสตร์สุขภาพ3 (66) 14503	3.3.1 การจัดการเรียนการสอนด้านวิทยาศาสตร์สุขภาพ 145031	1.1 การจัดการเรียนการสอนด้านวิทยาศาสตร์สุขภาพ (66) 475	1.1.1 การจัดการเรียนการสอนด้านวิทยาศาสตร์สุขภาพ (66) 475000		
	4. แผนงานยุทธศาสตร์เสริมสร้างพลังทางสังคม3 (66) 146	4.1 โครงการยุทธศาสตร์มหาวิทยาลัยราชภัฏเพื่อการพัฒนาท้องถิ่น3 (66) 14601	4.1.1 โครงการยุทธศาสตร์มหาวิทยาลัยราชภัฏเพื่อการพัฒนาท้องถิ่น 146011	1.1 ยุทธศาสตร์มหาวิทยาลัยราชภัฏเพื่อการพัฒนาท้องถิ่น (66) 476	1.1.1 ยุทธศาสตร์มหาวิทยาลัยราชภัฏเพื่อการพัฒนาท้องถิ่น (66) 476000	
	5. แผนงานยุทธศาสตร์สร้างความเสมอภาคทางการศึกษา3 (66) 147	4.1 โครงการสนับสนุนค่าใช้จ่ายในการจัดการศึกษาตั้งแต่ระดับอนุบาลจนจบการศึกษาขั้นพื้นฐาน3 (66) 14701	4.1.1 โครงการสนับสนุนค่าใช้จ่ายในการจัดการศึกษาตั้งแต่ระดับอนุบาลจนจบการศึกษาขั้นพื้นฐาน 147011	1.1 สนับสนุนค่าใช้จ่ายในการจัดการศึกษาขั้นพื้นฐาน (66) 477	1.1.1 สนับสนุนค่าใช้จ่ายในการจัดการศึกษาขั้นพื้นฐาน (66) 477000	

ความเชื่อมโยงของแผนยุทธศาสตร์กับระบบงบประมาณ (MIS) ประจำปีงบประมาณ พ.ศ.2566

ยุทธศาสตร์	กลยุทธ์	แผนงาน	ผลผลิต	โครงการ	กิจกรรมหลัก	กิจกรรมย่อย
4. การบริหารจัดการ สู่องค์กรสมรรถนะสูง (66) 1044	4.1 พัฒนาระบบการบริหารจัดการให้ทัน ต่อการเปลี่ยนแปลงของสังคม 1090 4.2 พัฒนาเทคโนโลยีสารสนเทศ เพื่อให้ ทันสมัยเชื่อมโยงกับระบบสารสนเทศ เพื่อ การตัดสินใจ 1091 4.3 เสริมสร้างเครือข่ายความร่วมมือกับ องค์กร/หน่วยงานในระดับอาเซียนและ นานาชาติ 1092 4.4 ดึงเอาจุดแข็งมาให้กับบุคลากร 1093 4.5 การจัดหารายได้ และระดมทรัพยากร ให้เกิดประโยชน์สูงสุด 1094	1. แผนงานบุคลากร ภาครัฐ4 (66) 148	1.1 รายการบุคลากร ภาครัฐ4 (66) 14801	1.1.1 ค่าใช้จ่ายเกี่ยวกับ บุคลากร 148011	1.1 ค่าใช้จ่ายเกี่ยวกับ บุคลากร (66) 471	1.1.1 ค่าใช้จ่ายเกี่ยวกับ บุคลากร (66) 471000
		2. แผนงานพื้นฐาน ด้านการพัฒนาและ เสริมสร้างศักยภาพ ทรัพยากรมนุษย์4 (66) 149	2.1 ผลผลิตผลงานการ ให้บริการวิชาการ4 (66) 14901	2.1.1 เผยแพร่ความรู้และ บริการวิชาการ 149011	1.1 เผยแพร่ความรู้และ บริการวิชาการ (66) 472	1.1.1 เผยแพร่ความรู้และ บริการวิชาการ (66) 472000
	3. แผนงาน ยุทธศาสตร์พัฒนา ศักยภาพคนตลอด ช่วงชีวิต4 (66) 150	3.1 ผลผลิตผู้สำเร็จ การศึกษาด้านสังคมศาสตร์ 4 (66) 15001	3.1.1 การจัดการเรียนการ สอนด้านสังคมศาสตร์ 150011	1.1 การจัดการเรียนการ สอนด้านสังคมศาสตร์ (66) 473	1.1.1 การจัดการเรียนการ สอนด้านสังคมศาสตร์ (66) 473000	
		3.2 ผลผลิตผู้สำเร็จ การศึกษาด้านวิทยาศาสตร์ และเทคโนโลยี4 (66) 15002	3.2.1 การจัดการเรียนการ สอนด้านวิทยาศาสตร์และ เทคโนโลยี 150021	1.1 การจัดการเรียนการ สอนด้านวิทยาศาสตร์และ เทคโนโลยี (66) 474	1.1.1 การจัดการเรียนการ สอนด้านวิทยาศาสตร์และ เทคโนโลยี (66) 474000	
		3.3 ผลผลิตผู้สำเร็จ การศึกษาด้านวิทยาศาสตร์ สุขภาพ4 (66) 15003	3.3.1 การจัดการเรียนการ สอนด้านวิทยาศาสตร์ สุขภาพ 150031	1.1 การจัดการเรียนการ สอนด้านวิทยาศาสตร์ สุขภาพ (66) 475	1.1.1 การจัดการเรียนการ สอนด้านวิทยาศาสตร์ สุขภาพ (66) 475000	
4. แผนงาน ยุทธศาสตร์ เสริมสร้างพลังทาง สังคม4 (66) 151	4.1 โครงการยุทธศาสตร์ มหาวิทยาลัยราชภัฏเพื่อ การพัฒนาท้องถิ่น4 (66) 15101	4.1.1 โครงการยุทธศาสตร์ มหาวิทยาลัยราชภัฏเพื่อ การพัฒนาท้องถิ่น 151011	1.1 ยุทธศาสตร์ มหาวิทยาลัยราชภัฏเพื่อ การพัฒนาท้องถิ่น (66) 476	1.1.1 ยุทธศาสตร์ มหาวิทยาลัยราชภัฏเพื่อ การพัฒนาท้องถิ่น (66) 476000		
5. แผนงาน ยุทธศาสตร์สร้างความ เสมอภาคทาง การศึกษา4 (66) 152	4.1 โครงการสนับสนุน ค่าใช้จ่ายในการจัด การศึกษาตั้งแต่ระดับ อนุบาลจนถึงการศึกษาชั้น พื้นฐาน4 (66) 15201	4.1.1 โครงการสนับสนุน ค่าใช้จ่ายในการจัด การศึกษาตั้งแต่ระดับ อนุบาลจนถึงการศึกษาชั้น พื้นฐาน 152011	1.1 สนับสนุนค่าใช้จ่ายใน การจัดการศึกษาขั้นพื้นฐาน (66) 477	1.1.1 สนับสนุนค่าใช้จ่าย ในการจัดการศึกษาชั้น พื้นฐาน (66) 477000		