



คู่มือการปฏิบัติงาน
การคีย์ข้อมูลเข้าระบบงบประมาณ (MIS)
ประจำปีงบประมาณ พ.ศ.๒๕๖๕

กลุ่มงานสารสนเทศเพื่อการบริหารงบประมาณ กองนโยบายและแผน
สำนักงานอธิการบดี มหาวิทยาลัยราชภัฏรำไพพรรณี



คู่มือการปฏิบัติงาน
การคีย์ข้อมูลเข้าระบบงบประมาณ (MIS)
ประจำปีงบประมาณ พ.ศ.๒๕๖๕

กลุ่มงานสารสนเทศเพื่อการบริหารงบประมาณ กองนโยบายและแผน
สำนักงานอธิการบดี มหาวิทยาลัยราชภัฏรำไพพรรณี

คำนำ

คู่มือการปฏิบัติงาน การคีย์ข้อมูลเข้าระบบงบประมาณ ประจำปีงบประมาณ พ.ศ.๒๕๖๕ นี้ จัดทำขึ้น เพื่อให้ผู้ปฏิบัติงานใช้เป็นแนวทางในการดำเนินงานคีย์ข้อมูลเข้าระบบงบประมาณ (MIS) ตามความเชื่อมโยงของแผนยุทธศาสตร์ประจำปีงบประมาณ พ.ศ.๒๕๖๕ ของกองนโยบายและแผน สำนักงานอธิการบดี ให้สามารถนำกระบวนการคีย์ข้อมูลดังกล่าวข้างต้น ไปปฏิบัติในรูปแบบเดียวกัน

คู่มือฉบับนี้ประกอบด้วย ๑) ขั้นตอนการคีย์ข้อมูลเข้าระบบงบประมาณ ประจำปีงบประมาณ พ.ศ. ๒๕๖๕ ๒) ความเชื่อมโยงของแผนยุทธศาสตร์กับระบบงบประมาณ (MIS) ประจำปีงบประมาณ พ.ศ.๒๕๖๕ คณะผู้จัดทำจะติดตามและประเมินผลความสำเร็จของการปฏิบัติงานที่กำหนดของคู่มือฉบับนี้ เพื่อนำผลไปทบทวน และปรับปรุงกระบวนการคีย์ข้อมูลเข้าระบบงบประมาณ (MIS) ในปีถัดไป

กลุ่มงานสารสนเทศเพื่อการบริหารงบประมาณ
สิงหาคม ๒๕๖๔

สารบัญ

เรื่อง

หน้า

คำนำ

สารบัญ

- | | |
|-------------------------------------------------------------------|---|
| ๑. วัตถุประสงค์ของการจัดทำคู่มือการคีย์ข้อมูลเข้าระบบงบประมาณ | ๓ |
| ๒. ขอบเขตของกระบวนการคีย์ข้อมูลเข้าระบบงบประมาณ | ๓ |
| ๓. ขั้นตอนการคีย์ข้อมูลเข้าระบบงบประมาณ ประจำปีงบประมาณ พ.ศ. ๒๕๖๕ | ๔ |

ภาคผนวก

- | | |
|-----------------------------------------------------------------------------|----|
| แผนงานและผลผลิตตาม พรบ.งบประมาณรายจ่ายประจำปี ๒๕๖๕ | ๑๒ |
| ความเชื่อมโยงของแผนยุทธศาสตร์กับระบบงบประมาณ (MIS) ประจำปีงบประมาณ พ.ศ.๒๕๖๕ | ๑๓ |

๑. วัตถุประสงค์

๑) เพื่อเป็นแนวทางในการปฏิบัติงานของการคีย์ข้อมูลเข้าระบบงบประมาณ ประจำปีงบประมาณ พ.ศ.๒๕๖๕ สำหรับบุคลากรที่เกี่ยวข้อง

๒) เพื่อเป็นประโยชน์ในการประเมินผลการปรับปรุงคุณภาพกระบวนการคีย์ข้อมูลเข้าระบบงบประมาณ ของหน่วยงานให้เป็นมาตรฐานเดียวกัน

๒. ขอบเขตของกระบวนการ

คู่มือการปฏิบัติงานนี้ครอบคลุมขั้นตอนการคีย์ข้อมูลเข้าระบบงบประมาณ ประจำปีงบประมาณ พ.ศ.๒๕๖๕ โดยกระบวนการในคู่มือว่าครอบคลุมตั้งแต่ขั้นตอนการคีย์ข้อมูลแผนปฏิบัติงาน (แผนปฏิบัติงาน) ถึงขั้นตอนบันทึกงบประมาณ แบบจัดทำแผน/รายงานผล

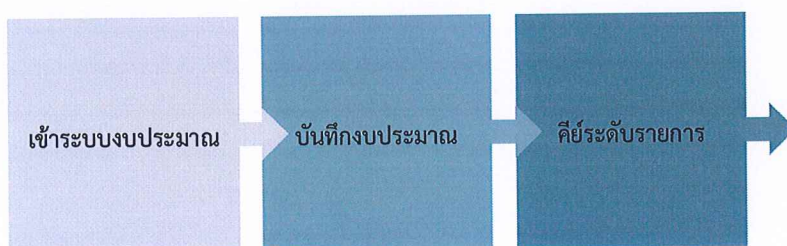


ขั้นตอนการคีย์ข้อมูลเข้าระบบงบประมาณ ประจำปีงบประมาณ พ.ศ. 2565

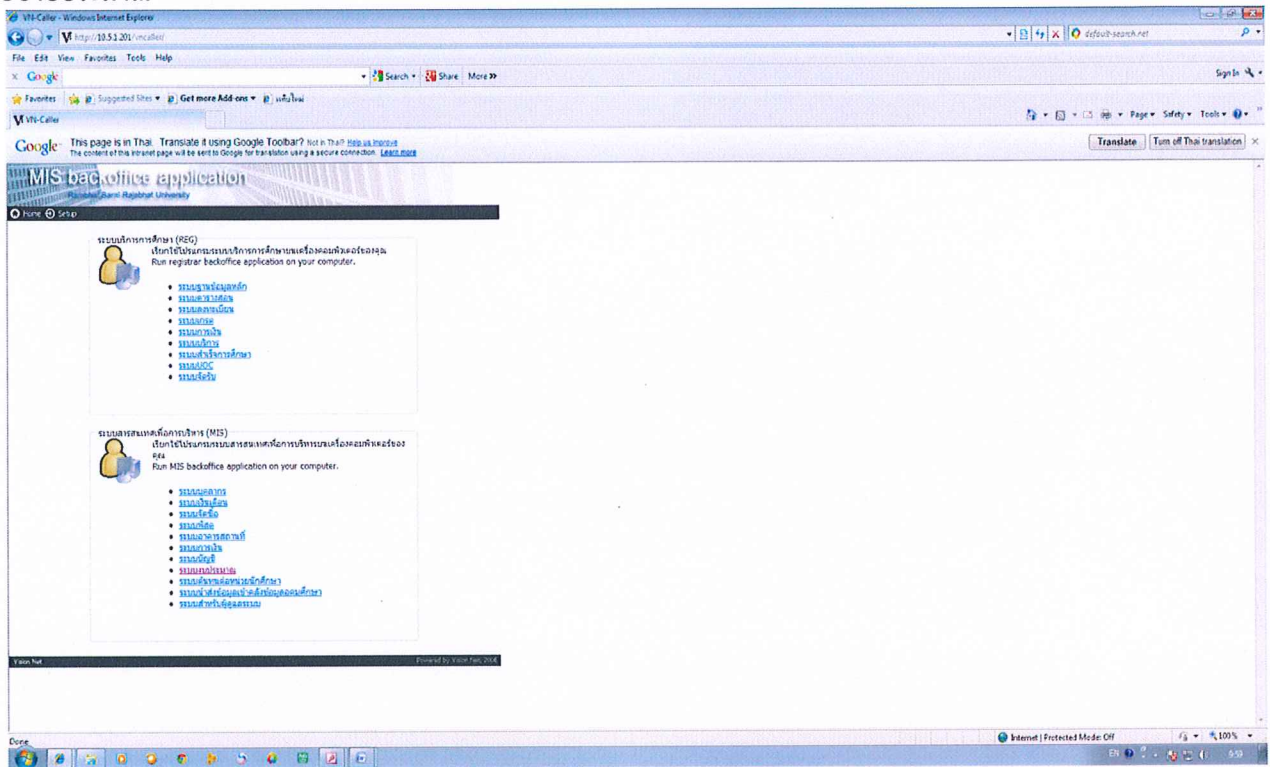
กลุ่มงานสารสนเทศเพื่อการบริหารงบประมาณ กองนโยบายและแผน



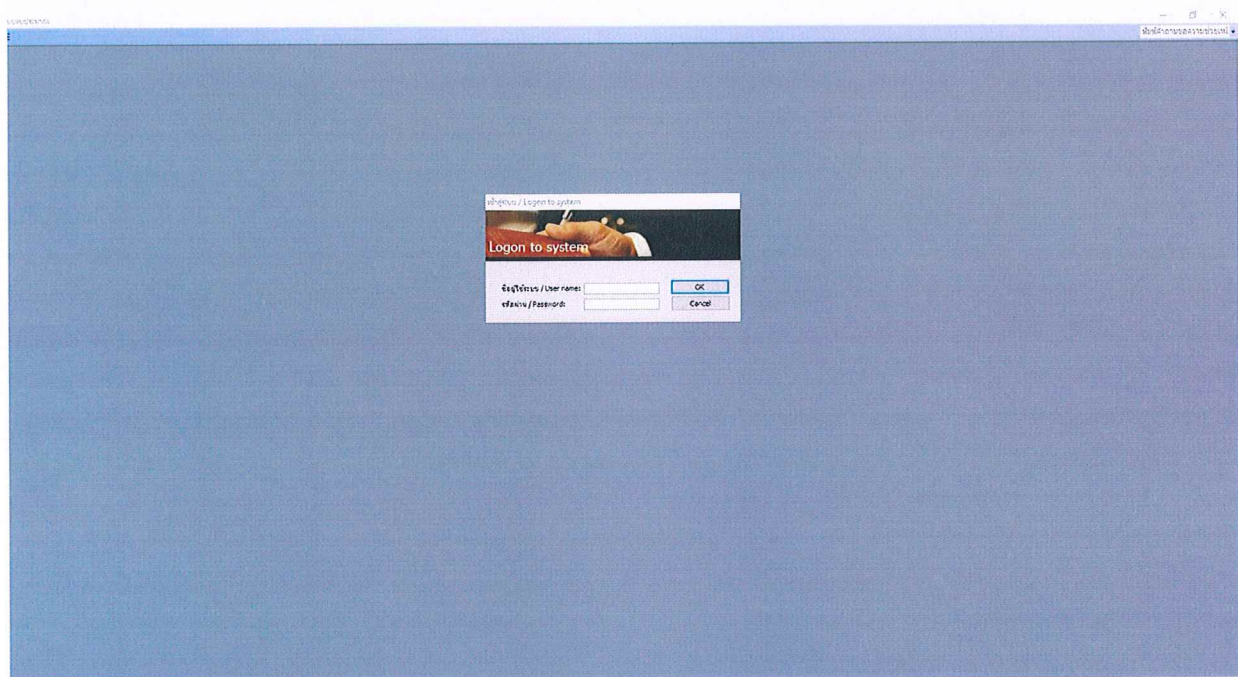
ขั้นตอนการคีย์ข้อมูลเข้าระบบงบประมาณ ประจำปีงบประมาณ พ.ศ. 2565



1.ระบบงบประมาณ

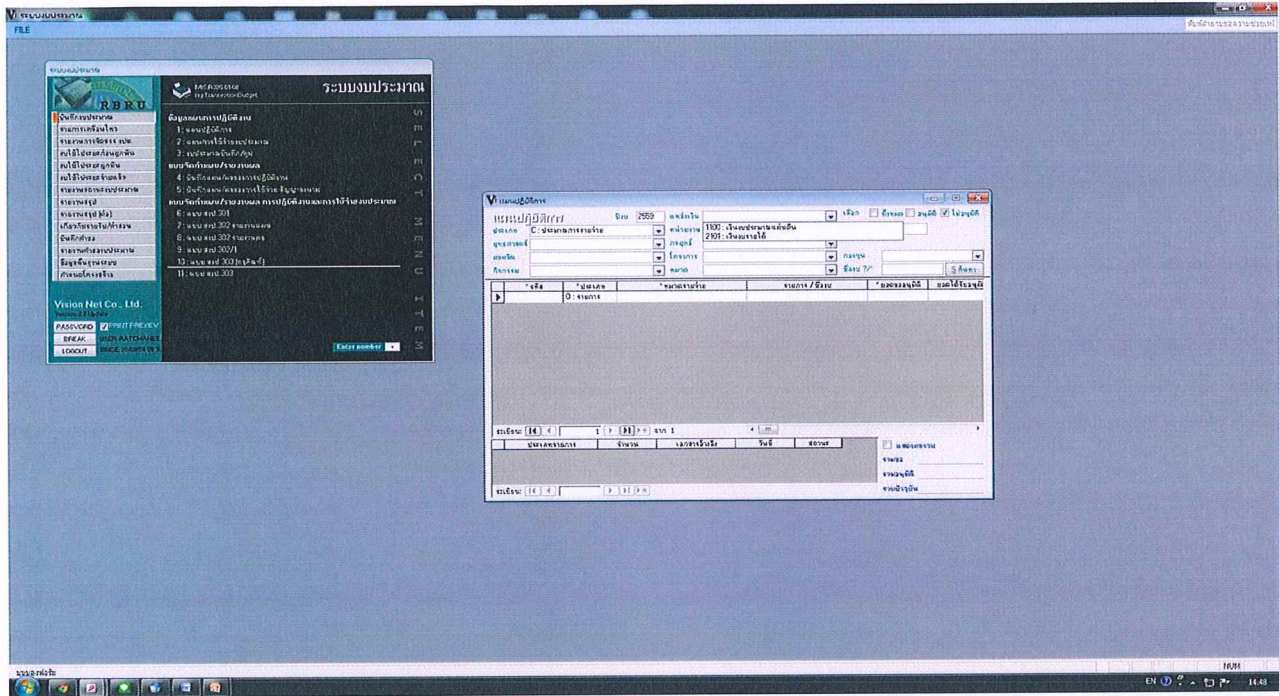


2.เข้าระบบงบประมาณ



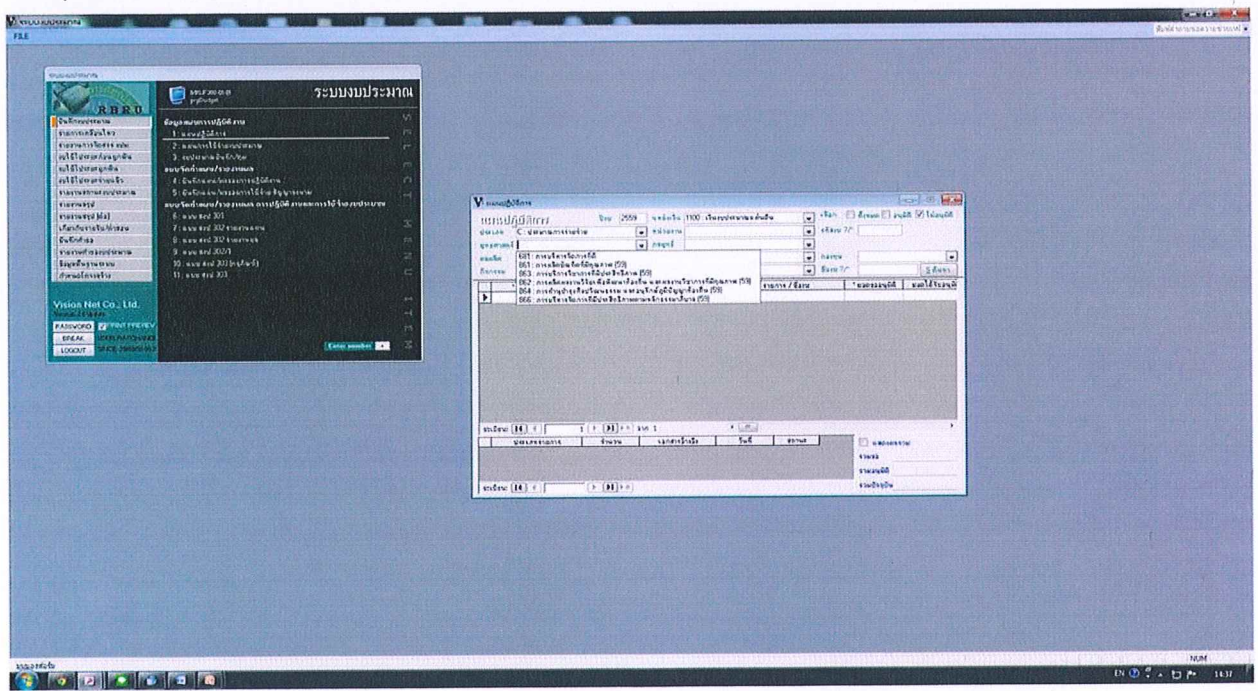
3.บันทึกงบประมาณ ➤ ข้อมูลแผนปฏิบัติงาน (เมนู 1 : แผนปฏิบัติงาน)

3.1 แหล่งเงิน (งบประมาณแผ่นดิน,งบรายได้) หน่วยงาน (คณะ,สำนัก,สถาบัน,กอง,หน่วยงาน)



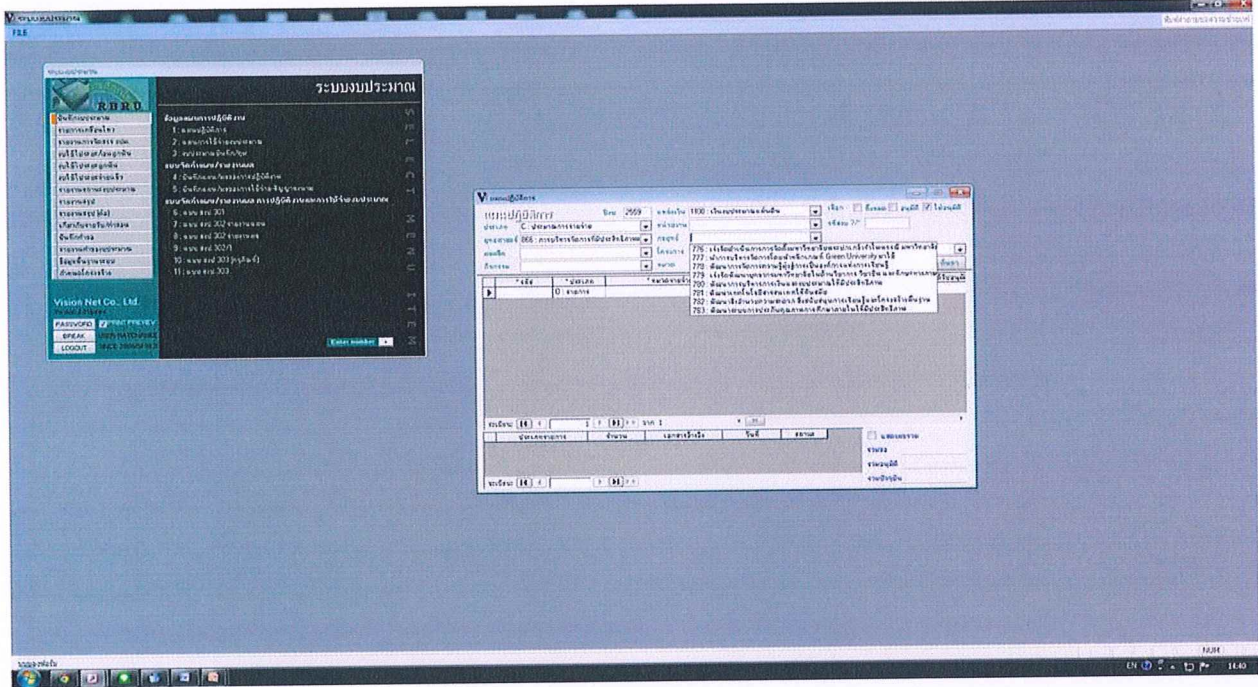
3.บันทึกงบประมาณ ➤ ข้อมูลแผนปฏิบัติงาน (เมนู 1 : แผนปฏิบัติงาน)

3.2 ยุทธศาสตร์ (ยุทธศาสตร์มหาวิทยาลัยที่ 1, 2, 3, และ 4)



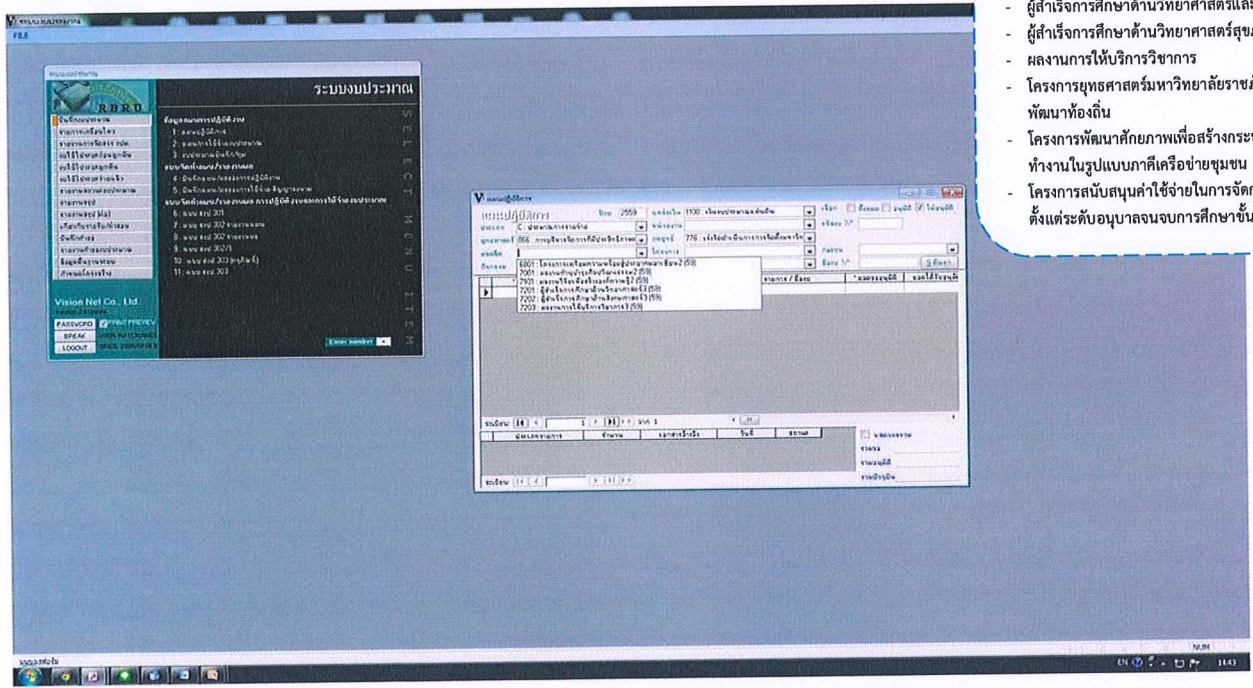
3.บันทึกงบประมาณ ➡ ข้อมูลแผนปฏิบัติงาน (เมนู 1 : แผนปฏิบัติงาน)

3.3 กลยุทธ์ (กลยุทธ์ 1.1-1.2, กลยุทธ์ 2.1-2.3, กลยุทธ์ 3.1-3.4, และกลยุทธ์ 4.1-4.5 ตามลำดับ) อ้างอิงกลยุทธ์ในแผนปฏิบัติการประจำปีงบประมาณ พ.ศ. 2565



3.บันทึกงบประมาณ ➡ ข้อมูลแผนปฏิบัติงาน (เมนู 1 : แผนปฏิบัติงาน)

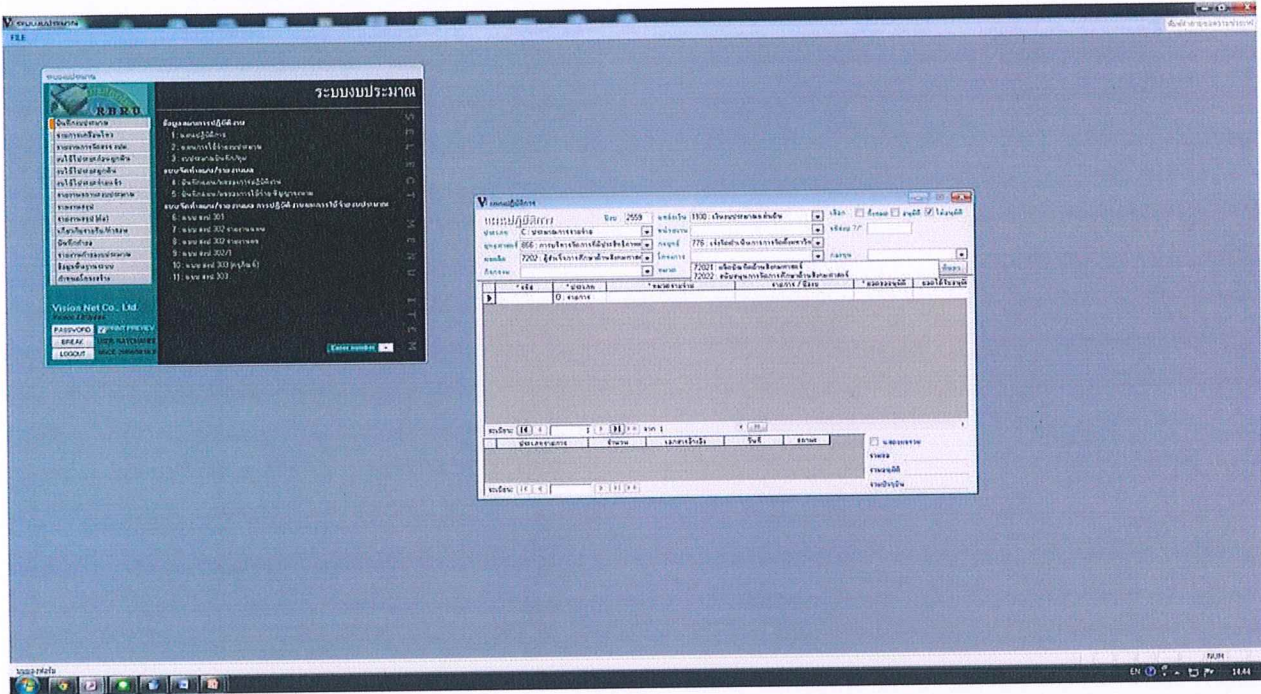
3.4 ผลผลิต



- รายการบุคลากรภาครัฐ
- ผู้สำเร็จการศึกษาด้านสังคมศาสตร์
- ผู้สำเร็จการศึกษาด้านวิทยาศาสตร์และเทคโนโลยี
- ผู้สำเร็จการศึกษาด้านวิทยาศาสตร์สุขภาพ
- ผลงานการให้บริการวิชาการ
- โครงการยุทธศาสตร์มหาวิทยาลัยราชภัฏเพื่อการพัฒนาท้องถิ่น
- โครงการพัฒนาศักยภาพเพื่อสร้างกระบวนการทำงานในรูปแบบภาคีเครือข่ายชุมชน
- โครงการสนับสนุนค่าใช้จ่ายในการจัดการศึกษาตั้งแต่ระดับอนุบาลจนจบการศึกษาขั้นพื้นฐาน

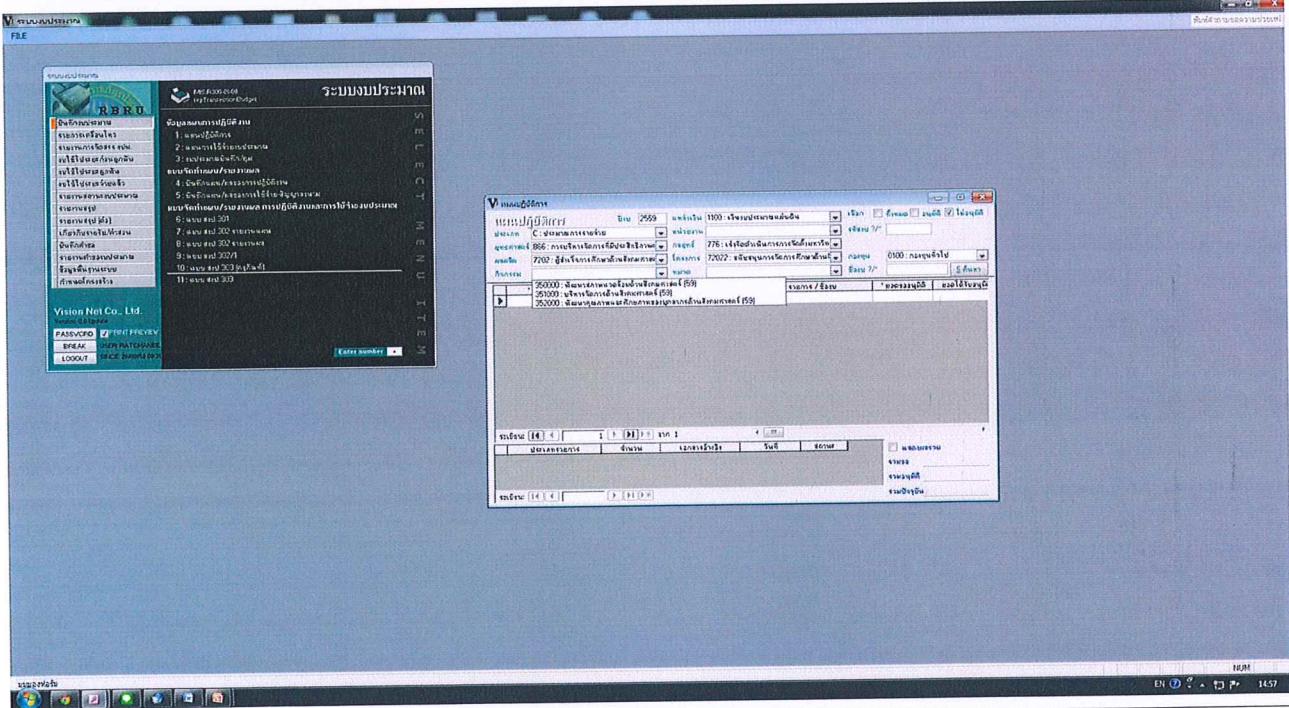
3.บันทึกงบประมาณ ➤ ข้อมูลแผนปฏิบัติงาน (เมนู 1 : แผนปฏิบัติงาน)

3.5 โครงการ (รายละเอียดตามเอกสารแนบ ความเชื่อมโยงของแผนยุทธศาสตร์กับระบบงบประมาณ (MIS) ประจำปีงบประมาณ พ.ศ. 2565)



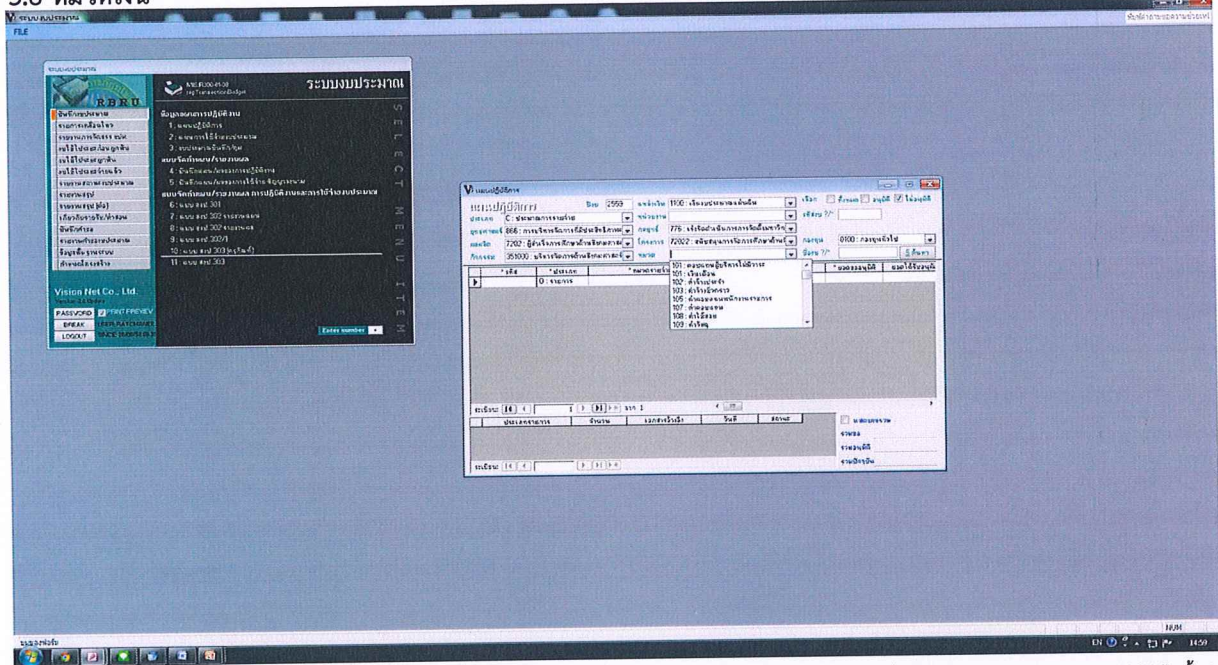
3.บันทึกงบประมาณ ➤ ข้อมูลแผนปฏิบัติงาน (เมนู 1 : แผนปฏิบัติงาน)

3.6 กองทุน (ใช้กองทุนทั่วไป) / 3.7 กิจกรรม



3.บันทึกงบประมาณ ➤ ข้อมูลแผนปฏิบัติงาน (เมนู 1 : แผนปฏิบัติงาน)

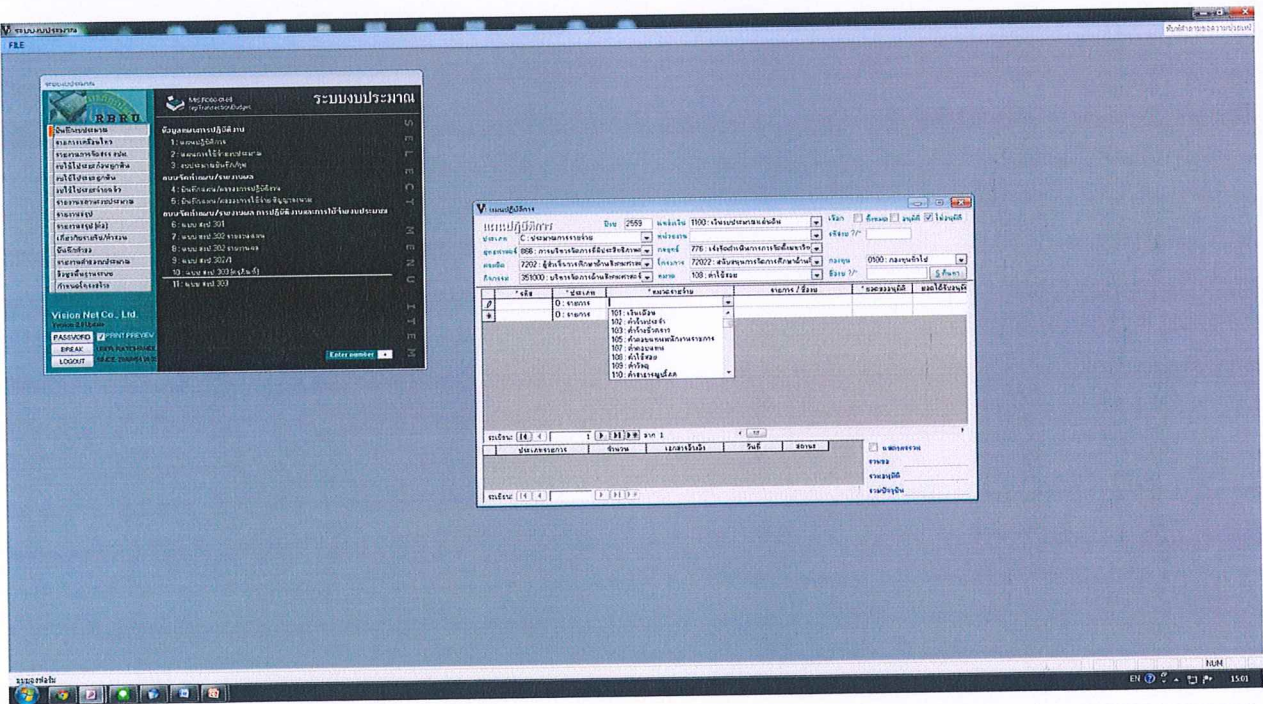
3.8 หมวดเงิน



เมื่อคีย์หัวข้อ (Topic) เรียบร้อยแล้วให้คีย์ในขั้นต่อไป ➡

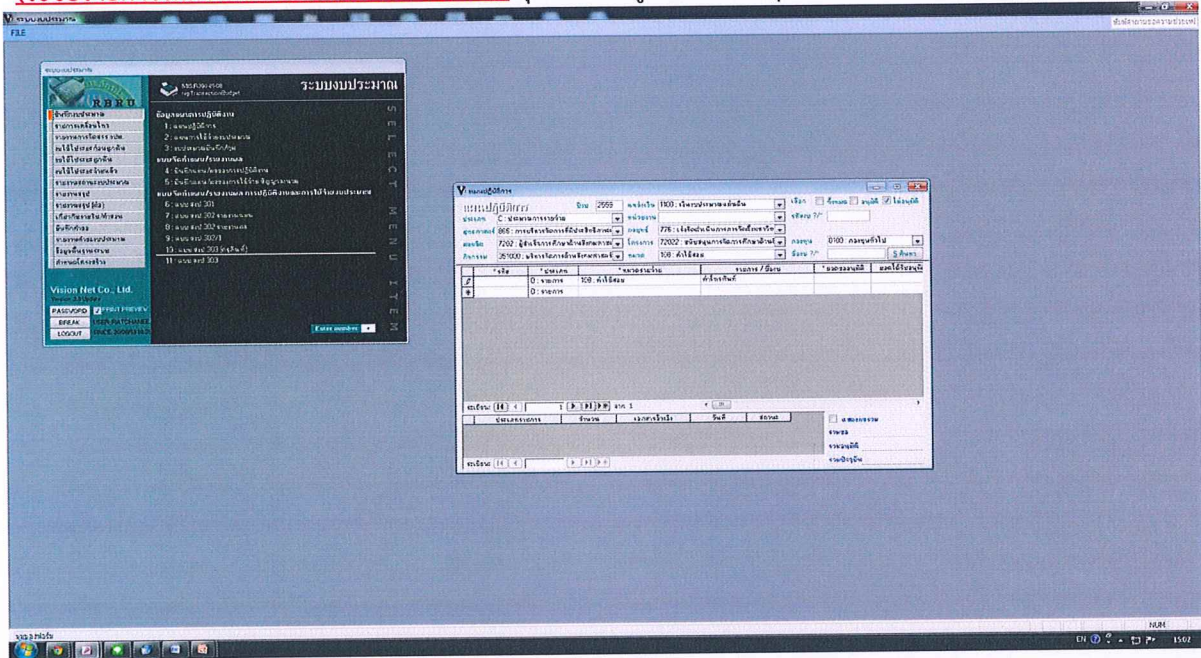
4. คีย์ระดับรายการ

4.1 หมวดรายจ่าย



4. คีย์ระดับรายการ

4.2 รายการ/ซื้อบ ใหัคณะ,สำนัค,สถาบัน,กอง,หนัวยงาน คึยขัือรายการตามแผนงบประมาณที่รัับการอนุมัติจากอธึการบดีแล้ว (ใช้ขัือรายการให้ตรงกับในเล่มแผนงบประมาณ) กรุณากรอกขัอมูลให้ครบถ้วนที่สุด



หากมีข้อสงสัยหรือต้องการสอบถามข้อมูลเพิ่มเติม
กองนโยบายและแผน สำนักงานอธิการบดี
โทรศัพท์ภายใน 10173 มือถือ 086-4402984

คุณณัฐ ทานตวนิช (รักษาการผู้อำนวยการกองนโยบายและแผน)
คุณรัชณี อธิบาย (นักวิเคราะห์นโยบายและแผน)

ภาคผนวก

แผนงานและผลผลิตตาม พรบ.งบประมาณรายจ่ายประจำปี 2565 (เล่มข่าวคาดแต่ง)

แผนงาน	ผลผลิต
1. แผนงานบุคลากรภาครัฐ	1.1 รายการบุคลากรภาครัฐ
2. แผนงานพื้นฐานด้านการพัฒนาและเสริมสร้างศักยภาพทรัพยากรมนุษย์	2.1 ผู้สำเร็จการศึกษาด้านสังคมศาสตร์ 2.2 ผู้สำเร็จการศึกษาด้านวิทยาศาสตร์และเทคโนโลยี 2.3 ผู้สำเร็จการศึกษาด้านวิทยาศาสตร์สุขภาพ 2.4 ผลงานการให้บริการวิชาการ
3. แผนงานยุทธศาสตร์เสริมสร้างพลังทางสังคม	3.1 โครงการยุทธศาสตร์มหาวิทยาลัยราชภัฏเพื่อการพัฒนาท้องถิ่น 3.2 โครงการพัฒนาศักยภาพเพื่อสร้างกระบวนการทำงานในรูปแบบภาคีเครือข่าย ชุมชน
4. แผนงานยุทธศาสตร์สร้างความเสมอภาคทางการศึกษา	4.1 โครงการสนับสนุนค่าใช้จ่ายในการจัดการศึกษาตั้งแต่ระดับอนุบาลจนจบ การศึกษาขั้นพื้นฐาน

ความเชื่อมโยงของแผนยุทธศาสตร์กับระบบงบประมาณ (MIS)
ประจำปีงบประมาณ พ.ศ.๒๕๖๕

ความเชื่อมโยงของแผนยุทธศาสตร์กับระบบงบประมาณ (MIS) ประจำปีงบประมาณ พ.ศ.2565

ยุทธศาสตร์	กลยุทธ์	แผนงาน	ผลผลิต	โครงการ	กิจกรรมหลัก	กิจกรรมย่อย
1. การพัฒนาท้องถิ่น (65) 1021	1.1 บูรณาการพันธกิจสัมพันธ์เพื่อยกระดับเศรษฐกิจของท้องถิ่น 1061 1.2 พัฒนาวังสวนบ้านแก้วให้เป็นแหล่งเรียนรู้และแหล่งท่องเที่ยวเชิงวัฒนธรรมสู่มาตรฐานในระดับชาติ 1062	2. แผนงานพื้นฐานด้านการพัฒนาและเสริมสร้างศักยภาพทรัพยากรมนุษย์1 (65) 127	2.1 ผู้สำเร็จการศึกษาด้านสังคมศาสตร์1 (65) 12701	2.1.1 ผลิตบัณฑิตด้านสังคมศาสตร์ 127011 2.1.2 สนับสนุนการจัดการศึกษาด้านสังคมศาสตร์ 127012	1.1 พัฒนาสภาพแวดล้อมด้านสังคมศาสตร์ (65) 456 1.2 บริหารจัดการด้านสังคมศาสตร์ (65) 457 1.3 พัฒนาคุณภาพและศักยภาพของบุคลากรด้านสังคมศาสตร์ (65) 458	2.1.1 พัฒนาสภาพแวดล้อมด้านสังคมศาสตร์ (65) 456000 2.1.2 บริหารจัดการด้านสังคมศาสตร์ (65) 457000 2.1.3 พัฒนาคุณภาพและศักยภาพของบุคลากรด้านสังคมศาสตร์ (65) 458000
			2.4 ผลงานการให้บริการวิชาการ1 (65) 12704	2.4.1 เผยแพร่ความรู้และบริการวิชาการ 127041 2.4.2 บริหารจัดการด้านบริการวิชาการ 127042	1.1 บริหารจัดการด้านบริการวิชาการ (65) 465 1.2 พัฒนาคุณภาพและศักยภาพของบุคลากรด้านบริการวิชาการ (65) 466 1.3 สร้างเครือข่ายด้านบริการวิชาการ (65) 467	1.1.1 บริหารจัดการด้านบริการวิชาการ (65) 465000 1.1.2 พัฒนาคุณภาพและศักยภาพของบุคลากรด้านบริการวิชาการ (65) 466000 1.1.3 สร้างเครือข่ายด้านบริการวิชาการ (65) 467000
		3. แผนงานยุทธศาสตร์เสริมสร้างพลังทางสังคม 1 (65) 128	3.1 โครงการยุทธศาสตร์มหาวิทยาลัยราชภัฏเพื่อการพัฒนาท้องถิ่น1 (65) 12801	3.1.1 โครงการยุทธศาสตร์มหาวิทยาลัยราชภัฏเพื่อการพัฒนาท้องถิ่น 128011	1.1 โครงการยุทธศาสตร์มหาวิทยาลัยราชภัฏเพื่อการพัฒนาท้องถิ่น (65) 468	1.1.1 โครงการยุทธศาสตร์มหาวิทยาลัยราชภัฏเพื่อการพัฒนาท้องถิ่น (65) 468000
			3.2 โครงการพัฒนาศักยภาพเพื่อสร้างกระบวนการทำงานในรูปแบบภาคีเครือข่ายชุมชน 1 (65) 12802	3.2.1 โครงการพัฒนาศักยภาพเพื่อสร้างกระบวนการทำงานในรูปแบบภาคีเครือข่ายชุมชน 128021	1.1 โครงการพัฒนาศักยภาพเพื่อสร้างกระบวนการทำงานในรูปแบบภาคีเครือข่ายชุมชน (65) 469	1.1.1 โครงการพัฒนาศักยภาพเพื่อสร้างกระบวนการทำงานในรูปแบบภาคีเครือข่ายชุมชน (65) 469000
2. การผลิตและพัฒนาครู (65) 1022	2.1 ปรับปรุงหลักสูตรครุศาสตร์ หลักสูตรศึกษาศาสตร์ และกระบวนการผลิตให้มีสมรรถนะเป็นเลิศ เป็นที่ยอมรับด้วย School Integrated Learning และสอดคล้องกับความต้องการของประเทศ 1063 2.2 พัฒนาสมรรถนะครูของครูให้มีความเป็นมืออาชีพ 1064 2.3 บ่มเพาะนักศึกษาครู นักศึกษาศึกษาศาสตร์ให้มีสมรรถนะตามมาตรฐานวิชาชีพพร้อมด้วยจิตวิญญาณความเป็นครูและคุณลักษณะ 4 ประการ 1065	2. แผนงานพื้นฐานด้านการพัฒนาและเสริมสร้างศักยภาพทรัพยากรมนุษย์2 (65) 129	2.1 ผู้สำเร็จการศึกษาด้านสังคมศาสตร์2 (65) 12901	2.1.1 ผลิตบัณฑิตด้านสังคมศาสตร์ 129011 2.1.2 สนับสนุนการจัดการศึกษาด้านสังคมศาสตร์ 129012	1.1 พัฒนาสภาพแวดล้อมด้านสังคมศาสตร์ (65) 456 1.2 บริหารจัดการด้านสังคมศาสตร์ (65) 457 1.3 พัฒนาคุณภาพและศักยภาพของบุคลากรด้านสังคมศาสตร์ (65) 458	2.1.1 พัฒนาสภาพแวดล้อมด้านสังคมศาสตร์ (65) 456000 2.1.2 บริหารจัดการด้านสังคมศาสตร์ (65) 457000 2.1.3 พัฒนาคุณภาพและศักยภาพของบุคลากรด้านสังคมศาสตร์ (65) 458000
			3. แผนงานยุทธศาสตร์เสริมสร้างพลังทางสังคม2 (65) 130	3.1 โครงการยุทธศาสตร์มหาวิทยาลัยราชภัฏเพื่อการพัฒนาท้องถิ่น2 (65) 13001	3.1.1 โครงการยุทธศาสตร์มหาวิทยาลัยราชภัฏเพื่อการพัฒนาท้องถิ่น 130011	1.1 โครงการยุทธศาสตร์มหาวิทยาลัยราชภัฏเพื่อการพัฒนาท้องถิ่น (65) 468

ความเชื่อมโยงของแผนยุทธศาสตร์กับระบบงบประมาณ (MIS) ประจำปีงบประมาณ พ.ศ.2565

ยุทธศาสตร์	กลยุทธ์	แผนงาน	ผลผลิต	โครงการ	กิจกรรมหลัก	กิจกรรมย่อย
3. การยกระดับคุณภาพการศึกษา (65) 1023	3.1 พัฒนาแหล่งเรียนรู้ให้เอื้อต่อการเรียนรู้ตลอดชีวิต 1066 3.2 พัฒนาปรับปรุงหลักสูตรสหวิทยาการตอบสนองต่อการพัฒนาท้องถิ่น 1067 3.3 พัฒนาศักยภาพอาจารย์ให้เป็นมืออาชีพ 1068 3.4 พัฒนาการจัดการเรียนรู้ให้บัณฑิตเป็นคนที่มีความเชี่ยวชาญในวิชาชีพ 1069	2. แผนงานพื้นฐานด้านการพัฒนาและเสริมสร้างศักยภาพทรัพยากรมนุษย์3 (65) 131	2.1 ผู้สำเร็จการศึกษาด้านสังคมศาสตร์3 (65) 13101	2.1.1 ผลิตบัณฑิตด้านสังคมศาสตร์ 131011 2.1.2 สนับสนุนการจัดการศึกษาด้านสังคมศาสตร์ 131012	1.1 พัฒนาสภาพแวดล้อมด้านสังคมศาสตร์ (65) 456 1.2 บริหารจัดการด้านสังคมศาสตร์ (65) 457 1.3 พัฒนาคุณภาพและศักยภาพของบุคลากรด้านสังคมศาสตร์ (65) 458	2.1.1 พัฒนาสภาพแวดล้อมด้านสังคมศาสตร์ (65) 456000 2.1.2 บริหารจัดการด้านสังคมศาสตร์ (65) 457000 2.1.3 พัฒนาคุณภาพและศักยภาพของบุคลากรด้านสังคมศาสตร์ (65) 458000
			2.2 ผู้สำเร็จการศึกษาด้านวิทยาศาสตร์และเทคโนโลยี 3 (65) 13102	2.2.1 ผลิตบัณฑิตด้านวิทยาศาสตร์ 131021 2.2.2 สนับสนุนการจัดการศึกษาด้านวิทยาศาสตร์ 131022	1.1 พัฒนาสภาพแวดล้อมด้านวิทยาศาสตร์ (65) 459 1.2 บริหารจัดการด้านวิทยาศาสตร์ (65) 460 1.3 พัฒนาคุณภาพและศักยภาพของบุคลากรด้านวิทยาศาสตร์ (65) 461	1.1.1 พัฒนาสภาพแวดล้อมด้านวิทยาศาสตร์ (65) 459000 1.1.2 บริหารจัดการด้านวิทยาศาสตร์ (65) 460000 1.1.3 พัฒนาคุณภาพและศักยภาพของบุคลากรด้านวิทยาศาสตร์ (65) 461000
			2.3 ผู้สำเร็จการศึกษาด้านวิทยาศาสตร์สุขภาพ3 (65) 13103	2.3.1 ผลิตบัณฑิตด้านวิทยาศาสตร์สุขภาพ 131031 2.3.2 สนับสนุนการจัดการศึกษาด้านวิทยาศาสตร์สุขภาพ 131032	1.1 พัฒนาสภาพแวดล้อมด้านวิทยาศาสตร์สุขภาพ (65) 462 1.2 บริหารจัดการด้านวิทยาศาสตร์สุขภาพ (65) 463 1.3 พัฒนาคุณภาพและศักยภาพของบุคลากรด้านวิทยาศาสตร์สุขภาพ (65) 464	1.1.1 พัฒนาสภาพแวดล้อมด้านวิทยาศาสตร์สุขภาพ (65) 462000 1.1.2 บริหารจัดการด้านวิทยาศาสตร์สุขภาพ (65) 463000 1.1.3 พัฒนาคุณภาพและศักยภาพของบุคลากรด้านวิทยาศาสตร์สุขภาพ (65) 464000
	3. แผนงานยุทธศาสตร์เสริมสร้างพลังทางสังคม3 (65) 132	3.1 โครงการยุทธศาสตร์มหาวิทยาลัยราชภัฏเพื่อการพัฒนาท้องถิ่น3 (65) 13201	3.1.1 โครงการยุทธศาสตร์มหาวิทยาลัยราชภัฏเพื่อการพัฒนาท้องถิ่น 132011	1.1 โครงการยุทธศาสตร์มหาวิทยาลัยราชภัฏเพื่อการพัฒนาท้องถิ่น (65) 468	1.1.1 โครงการยุทธศาสตร์มหาวิทยาลัยราชภัฏเพื่อการพัฒนาท้องถิ่น (65) 468000	
						3.2 โครงการพัฒนาศักยภาพเพื่อสร้างกระบวนการทำงานในรูปแบบภาคีเครือข่ายชุมชน 3 (65) 13202
	4. แผนงานยุทธศาสตร์สร้างความเสมอภาคทางการศึกษา3 (65) 133	4.1 โครงการสนับสนุนค่าใช้จ่ายในการจัดการศึกษาตั้งแต่ระดับอนุบาลจนจบการศึกษาขั้นพื้นฐาน3 (65) 13301	4.1.1 โครงการสนับสนุนค่าใช้จ่ายในการจัดการศึกษาตั้งแต่ระดับอนุบาลจนจบการศึกษาขั้นพื้นฐาน 133011	1.1 การสนับสนุนค่าใช้จ่ายในการจัดการศึกษาขั้นพื้นฐาน (65) 470	1.1.1 การสนับสนุนค่าใช้จ่ายในการจัดการศึกษาขั้นพื้นฐาน (65) 470000	

ความเชื่อมโยงของแผนยุทธศาสตร์กับระบบงบประมาณ (MIS) ประจำปีงบประมาณ พ.ศ.2565

ยุทธศาสตร์	กลยุทธ์	แผนงาน	ผลผลิต	โครงการ	กิจกรรมหลัก	กิจกรรมย่อย	
4. การพัฒนาระบบบริหารจัดการ (65) 1024	4.1 พัฒนาระบบการบริหารจัดการให้ทันต่อการเปลี่ยนแปลงของสังคม 1070 4.2 พัฒนาเทคโนโลยีสารสนเทศ เพื่อให้ทันสมัยเชื่อมโยงกับระบบสารสนเทศเพื่อการตัดสินใจ 1071 4.3 พัฒนาศักยภาพบุคลากรสู่ความเป็นเลิศ 1072 4.4 เสริมสร้างเครือข่ายความร่วมมือกับองค์กร/หน่วยงานในระดับอาเซียนและนานาชาติ 1073 4.5 สนับสนุนการจัดหารายได้ และระดมทรัพยากรจากหน่วยงานภายนอก 1074	1. แผนงานบุคลากรภาครัฐ4 (65) 134	1.1 รายการบุคลากรภาครัฐ4 (65) 13401	1.1.1 ค่าใช้จ่ายเกี่ยวกับบุคลากร 134011	1.1 ค่าใช้จ่ายเกี่ยวกับบุคลากร (65) 455	1.1.1 ค่าใช้จ่ายเกี่ยวกับบุคลากร (65) 455000	
		2. แผนงานพื้นฐานด้านการพัฒนาและเสริมสร้างศักยภาพทรัพยากรมนุษย์4 (65) 135	2.1 ผู้สำเร็จการศึกษาด้านสังคมศาสตร์4 (65) 13501	2.1.1 ผลิตบัณฑิตด้านสังคมศาสตร์ 135011 2.1.2 สนับสนุนการจัดการศึกษาด้านสังคมศาสตร์ 135012	2.1.1 พัฒนาสภาพแวดล้อมด้านสังคมศาสตร์ (65) 456 2.1.2 บริหารจัดการด้านสังคมศาสตร์ (65) 457 2.1.3 พัฒนาคุณภาพและศักยภาพของบุคลากรด้านสังคมศาสตร์ (65) 458	2.1.1 พัฒนาสภาพแวดล้อมด้านสังคมศาสตร์ (65) 456 2.1.2 บริหารจัดการด้านสังคมศาสตร์ (65) 457 2.1.3 พัฒนาคุณภาพและศักยภาพของบุคลากรด้านสังคมศาสตร์ (65) 458	2.1.1 พัฒนาสภาพแวดล้อมด้านสังคมศาสตร์ (65) 456000 2.1.2 บริหารจัดการด้านสังคมศาสตร์ (65) 457000 2.1.3 พัฒนาคุณภาพและศักยภาพของบุคลากรด้านสังคมศาสตร์ (65) 458000
			2.2 ผู้สำเร็จการศึกษาด้านวิทยาศาสตร์และเทคโนโลยี 4 (65) 13502	2.2.1 ผลิตบัณฑิตด้านวิทยาศาสตร์ 135021 2.2.2 สนับสนุนการจัดการศึกษาด้านวิทยาศาสตร์ 135022	2.2.1 พัฒนาสภาพแวดล้อมด้านวิทยาศาสตร์ (65) 459 2.2.2 บริหารจัดการด้านวิทยาศาสตร์ (65) 460 2.2.3 พัฒนาคุณภาพและศักยภาพของบุคลากรด้านวิทยาศาสตร์ (65) 461	2.2.1 พัฒนาสภาพแวดล้อมด้านวิทยาศาสตร์ (65) 459 2.2.2 บริหารจัดการด้านวิทยาศาสตร์ (65) 460 2.2.3 พัฒนาคุณภาพและศักยภาพของบุคลากรด้านวิทยาศาสตร์ (65) 461	2.2.1 พัฒนาสภาพแวดล้อมด้านวิทยาศาสตร์ (65) 459000 2.2.2 บริหารจัดการด้านวิทยาศาสตร์ (65) 460000 2.2.3 พัฒนาคุณภาพและศักยภาพของบุคลากรด้านวิทยาศาสตร์ (65) 461000
			2.3 ผู้สำเร็จการศึกษาด้านวิทยาศาสตร์สุขภาพ4 (65) 13503	2.3.1 ผลิตบัณฑิตด้านวิทยาศาสตร์สุขภาพ 135031 2.3.2 สนับสนุนการจัดการศึกษาด้านวิทยาศาสตร์สุขภาพ 135032	2.3.1 พัฒนาสภาพแวดล้อมด้านวิทยาศาสตร์สุขภาพ (65) 462 2.3.2 บริหารจัดการด้านวิทยาศาสตร์สุขภาพ (65) 463 2.3.3 พัฒนาคุณภาพและศักยภาพของบุคลากรด้านวิทยาศาสตร์สุขภาพ (65) 464	2.3.1 พัฒนาสภาพแวดล้อมด้านวิทยาศาสตร์สุขภาพ (65) 462 2.3.2 บริหารจัดการด้านวิทยาศาสตร์สุขภาพ (65) 463 2.3.3 พัฒนาคุณภาพและศักยภาพของบุคลากรด้านวิทยาศาสตร์สุขภาพ (65) 464	2.3.1 พัฒนาสภาพแวดล้อมด้านวิทยาศาสตร์สุขภาพ (65) 462000 2.3.2 บริหารจัดการด้านวิทยาศาสตร์สุขภาพ (65) 463000 2.3.3 พัฒนาคุณภาพและศักยภาพของบุคลากรด้านวิทยาศาสตร์สุขภาพ (65) 464000
		3. แผนงานยุทธศาสตร์เสริมสร้างพลังทางสังคม 4 (65) 136	3.1 โครงการยุทธศาสตร์มหาวิทยาลัยราชภัฏเพื่อการพัฒนาท้องถิ่น4 (65) 13601	3.1.1 โครงการยุทธศาสตร์มหาวิทยาลัยราชภัฏเพื่อการพัฒนาท้องถิ่น 136011	3.1.1 โครงการยุทธศาสตร์มหาวิทยาลัยราชภัฏเพื่อการพัฒนาท้องถิ่น (65) 468	3.1.1 โครงการยุทธศาสตร์มหาวิทยาลัยราชภัฏเพื่อการพัฒนาท้องถิ่น (65) 468	3.1.1 โครงการยุทธศาสตร์มหาวิทยาลัยราชภัฏเพื่อการพัฒนาท้องถิ่น (65) 468000
		3.2 โครงการพัฒนาศักยภาพเพื่อสร้างกระบวนการทำงานในรูปแบบภาคีเครือข่ายชุมชน 4 (65) 13602	3.2.1 โครงการพัฒนาศักยภาพเพื่อสร้างกระบวนการทำงานในรูปแบบภาคีเครือข่ายชุมชน 136022	3.2.1 โครงการพัฒนาศักยภาพเพื่อสร้างกระบวนการทำงานในรูปแบบภาคีเครือข่ายชุมชน (65) 469	3.2.1 โครงการพัฒนาศักยภาพเพื่อสร้างกระบวนการทำงานในรูปแบบภาคีเครือข่ายชุมชน (65) 469	3.2.1 โครงการพัฒนาศักยภาพเพื่อสร้างกระบวนการทำงานในรูปแบบภาคีเครือข่ายชุมชน (65) 469000	

