



คู่มือการปฏิบัติงาน
การคีย์ข้อมูลเข้าระบบงบประมาณ (MIS)
ประจำปีงบประมาณ พ.ศ.๒๕๖๒

กลุ่มงานสารสนเทศเพื่อการบริหารงบประมาณ กองนโยบายและแผน
สำนักงานอธิการบดี มหาวิทยาลัยราชภัฏรำไพพรรณี

คำนำ

คู่มือการปฏิบัติงาน การคีย์ข้อมูลเข้าระบบงบประมาณ ประจำปีงบประมาณ พ.ศ.๒๕๖๒ นี้ จัดทำขึ้น เพื่อให้ผู้ปฏิบัติงานใช้เป็นแนวทางในการดำเนินงานคีย์ข้อมูลเข้าระบบงบประมาณ (MIS) ตามความเชื่อมโยงของแผนยุทธศาสตร์ประจำปีงบประมาณ พ.ศ.๒๕๖๒ ของกองนโยบายและแผน สำนักงานอธิการบดี ให้สามารถนำกระบวนการคีย์ข้อมูลดังกล่าวข้างต้น ไปปฏิบัติในรูปแบบเดียวกัน

คู่มือฉบับนี้ประกอบด้วย ๑) ขั้นตอนการคีย์ข้อมูลเข้าระบบงบประมาณ ประจำปีงบประมาณ พ.ศ. ๒๕๖๒ ๒) ความเชื่อมโยงของแผนยุทธศาสตร์กับระบบงบประมาณ (MIS) ประจำปีงบประมาณ พ.ศ.๒๕๖๒ คณะผู้จัดทำจะติดตามและประเมินผลความสำเร็จของการปฏิบัติงานที่กำหนดของคู่มือฉบับนี้ เพื่อนำผลไปทบทวน และปรับปรุงกระบวนการคีย์ข้อมูลเข้าระบบงบประมาณ (MIS) ในปีถัดไป

กลุ่มงานสารสนเทศเพื่อการบริหารงบประมาณ
กองนโยบายและแผน
สิงหาคม ๒๕๖๑

สารบัญ

เรื่อง

หน้า

คำนำ

สารบัญ

- | | |
|---|---|
| ๑. วัตถุประสงค์ของการจัดทำคู่มือการคีย์ข้อมูลเข้าระบบงบประมาณ | ๓ |
| ๒. ขอบเขตของกระบวนการคีย์ข้อมูลเข้าระบบงบประมาณ | ๓ |
| ๓. ขั้นตอนการคีย์ข้อมูลเข้าระบบงบประมาณ ประจำปีงบประมาณ พ.ศ. ๒๕๖๒ | ๔ |

ภาคผนวก

- | | |
|---|----|
| แผนงานและผลผลิตตาม พรบ.งบประมาณรายจ่ายประจำปี ๒๕๖๒ | ๑๒ |
| ความเชื่อมโยงของแผนยุทธศาสตร์กับระบบงบประมาณ (MIS) ประจำปีงบประมาณ พ.ศ.๒๕๖๒ | ๑๓ |

๑. วัตถุประสงค์

๑) เพื่อเป็นแนวทางในการปฏิบัติงานของการคีย์ข้อมูลเข้าระบบงบประมาณ ประจำปีงบประมาณ พ.ศ.๒๕๖๒ สำหรับบุคลากรที่เกี่ยวข้อง

๒) เพื่อเป็นประโยชน์ในการประเมินผลการปรับปรุงคุณภาพกระบวนการคีย์ข้อมูลเข้าระบบงบประมาณ ของหน่วยงานให้เป็นมาตรฐานเดียวกัน

๒. ขอบเขตของกระบวนการ

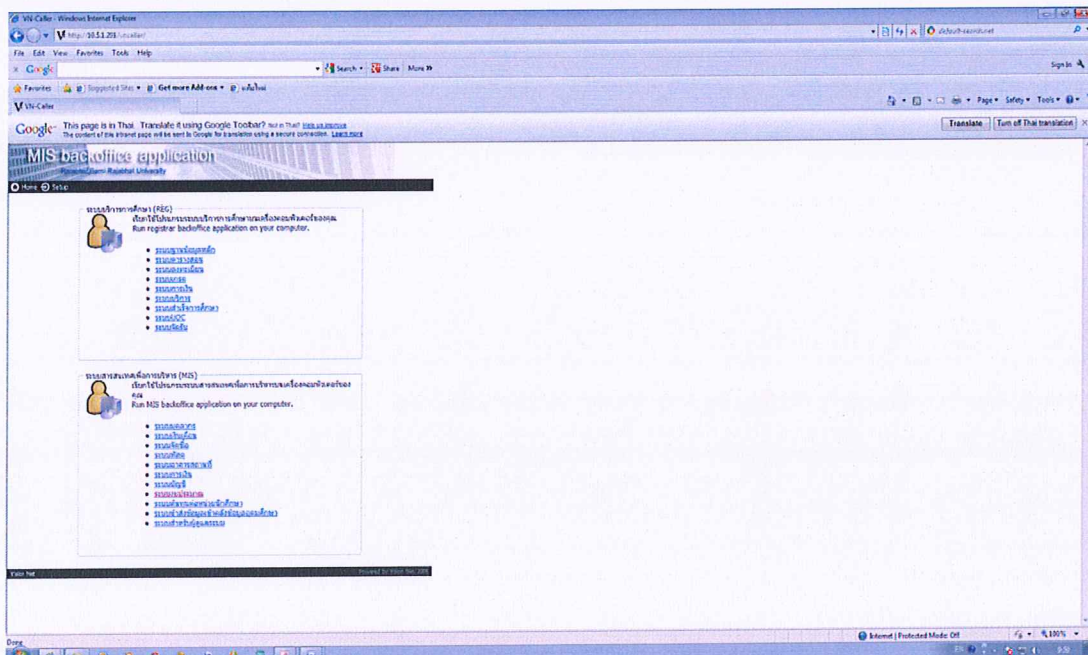
คู่มือการปฏิบัติงานนี้ครอบคลุมขั้นตอนการคีย์ข้อมูลเข้าระบบงบประมาณ ประจำปีงบประมาณ พ.ศ.๒๕๖๒ โดยกระบวนการในคู่มือว่าครอบคลุมตั้งแต่ขั้นตอนการคีย์ข้อมูลแผนปฏิบัติงาน (แผนปฏิบัติงาน) ถึงขั้นตอนบันทึกงบประมาณ แบบจัดทำแผน/รายงานผล (บันทึกแผน/ผลการใช้จ่าย-สัญญาการลงนาม)

ขั้นตอนการคีย์ข้อมูลเข้าระบบงบประมาณ ประจำปีงบประมาณ พ.ศ. 2562

กลุ่มงานสารสนเทศเพื่อการบริหารงบประมาณ กองนโยบายและแผน

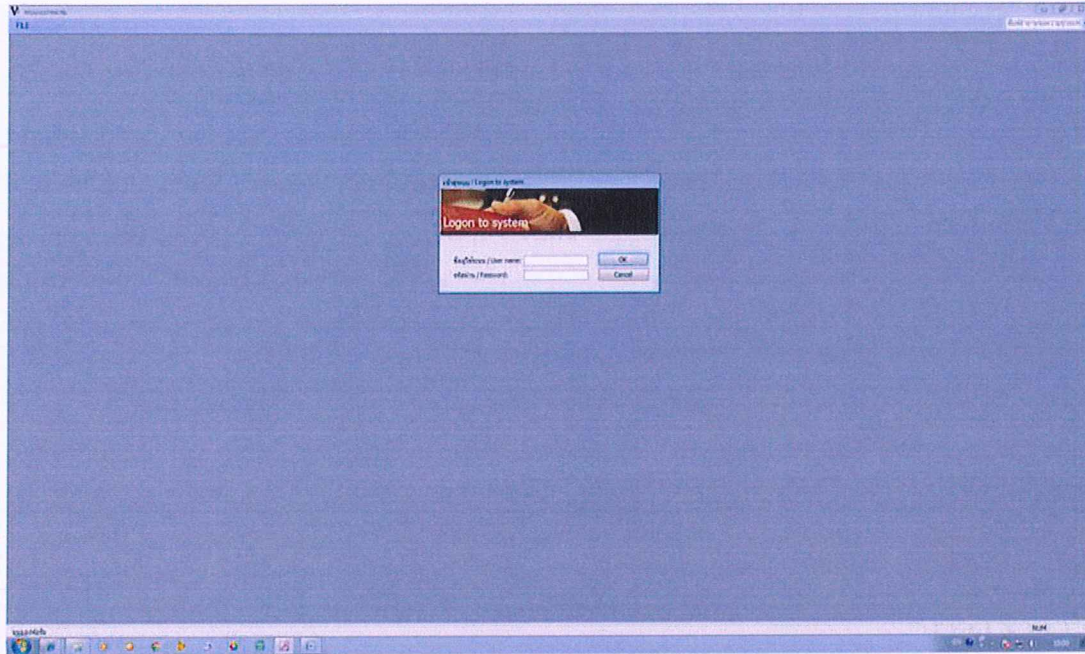
ขั้นตอนการคีย์ข้อมูลเข้าระบบงบประมาณ ประจำปีงบประมาณ พ.ศ. 2562

1.ระบบงบประมาณ



ขั้นตอนการคีย์ข้อมูลเข้าระบบงบประมาณ ประจำปีงบประมาณ พ.ศ. 2562 (ต่อ)

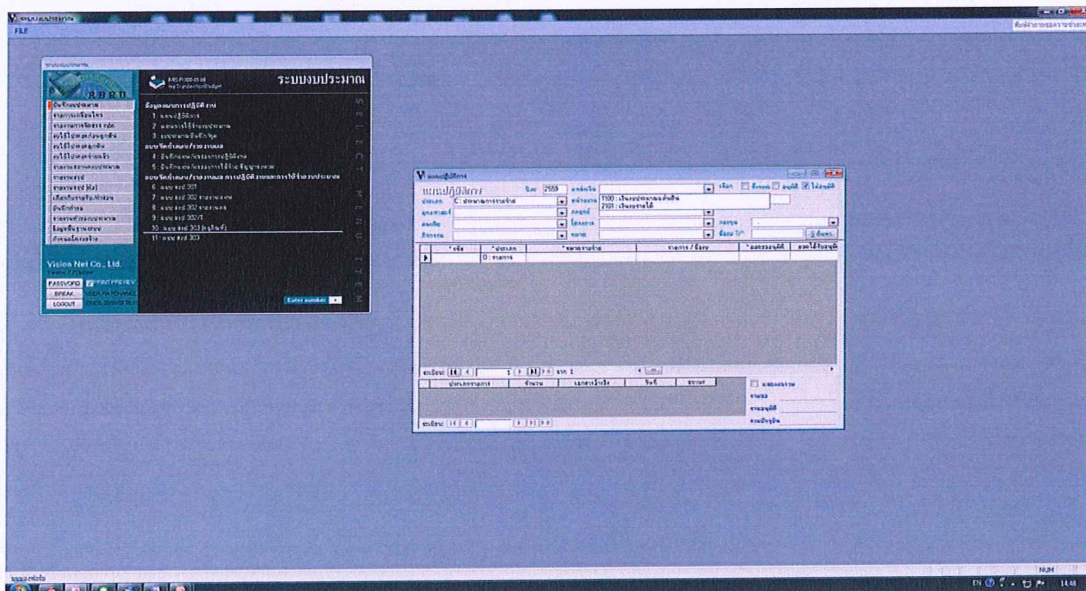
2.เข้าระบบงบประมาณ



ขั้นตอนการคีย์ข้อมูลเข้าระบบงบประมาณ ประจำปีงบประมาณ พ.ศ. 2562 (ต่อ)

3.บันทึกงบประมาณ > ข้อมูลแผนปฏิบัติงาน (เมนู 1 : แผนปฏิบัติงาน)

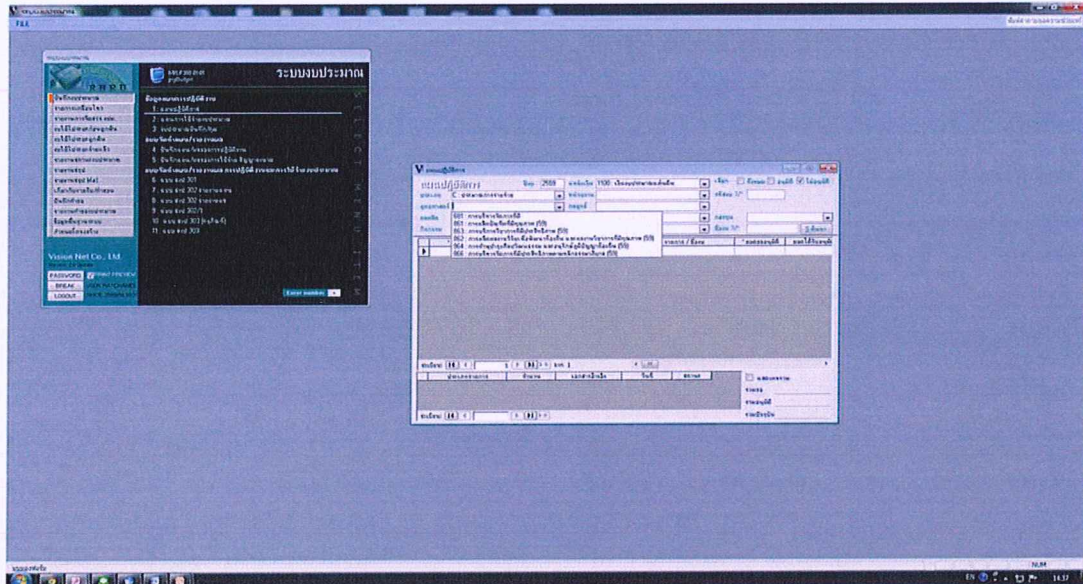
3.1 แหล่งเงิน (งบประมาณแผ่นดิน,งบรายได้) หน่วยงาน (คณะ,สำนัก,สถาบัน,กอง,หน่วยงาน)



ขั้นตอนการคีย์ข้อมูลเข้าระบบงบประมาณ ประจำปีงบประมาณ พ.ศ. 2562 (ต่อ)

3.บันทึกงบประมาณ \Rightarrow ข้อมูลแผนปฏิบัติงาน (เมนู 1 : แผนปฏิบัติงาน)

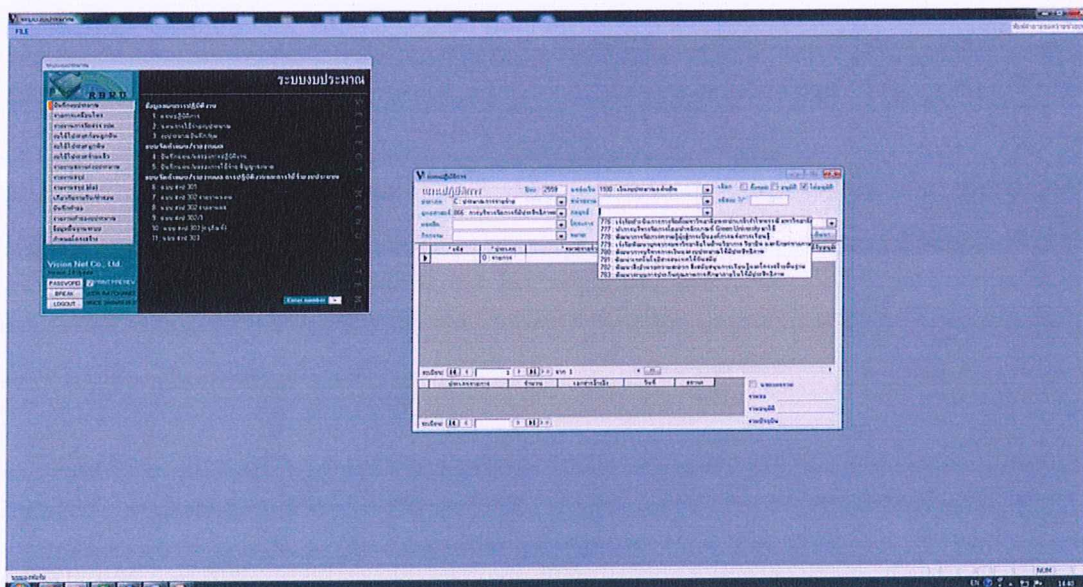
3.2 ยุทธศาสตร์ (ยุทธศาสตร์มหาวิทยาลัยที่ 1, 2, 3, และ 4 ยกเว้น รหัส 944 : ปฏิรูปการบริหารจัดการ ไม่ใช่)



ขั้นตอนการคีย์ข้อมูลเข้าระบบงบประมาณ ประจำปีงบประมาณ พ.ศ. 2562 (ต่อ)

3.บันทึกงบประมาณ \Rightarrow ข้อมูลแผนปฏิบัติงาน (เมนู 1 : แผนปฏิบัติงาน)

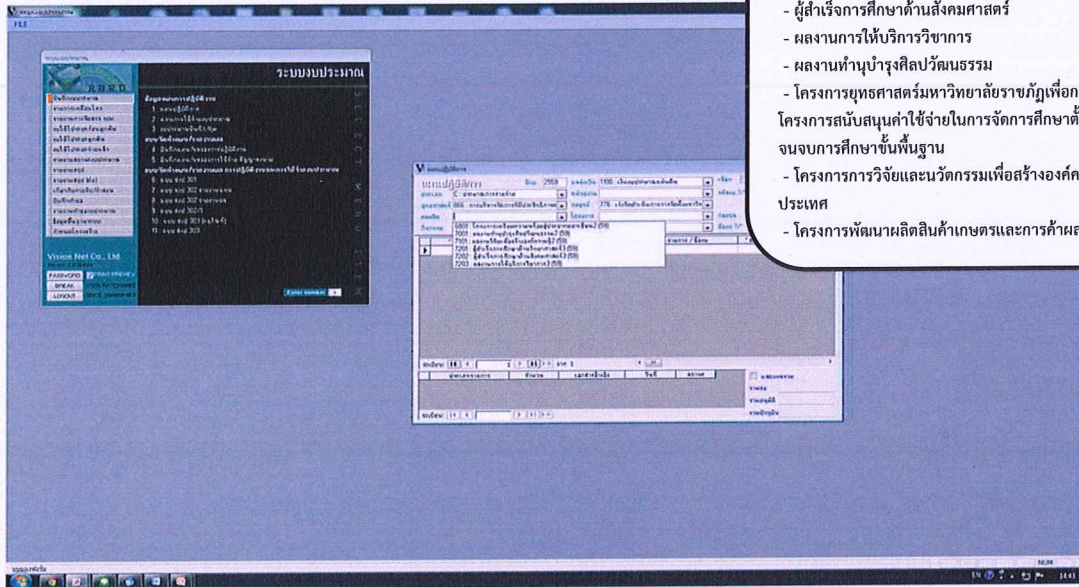
3.3 กลยุทธ์ (กลยุทธ์ 1.1-1.2, กลยุทธ์ 2.1-2.3, กลยุทธ์ 3.1-3.5, และกลยุทธ์ 4.1-4.5 ตามลำดับ)



ขั้นตอนการคีย์ข้อมูลเข้าระบบงบประมาณ ประจำปีงบประมาณ พ.ศ. 2562 (ต่อ)

3.บันทึกงบประมาณ \Rightarrow ข้อมูลแผนปฏิบัติงาน (เมนู 1 : แผนปฏิบัติงาน)

3.4 ผลผลิต

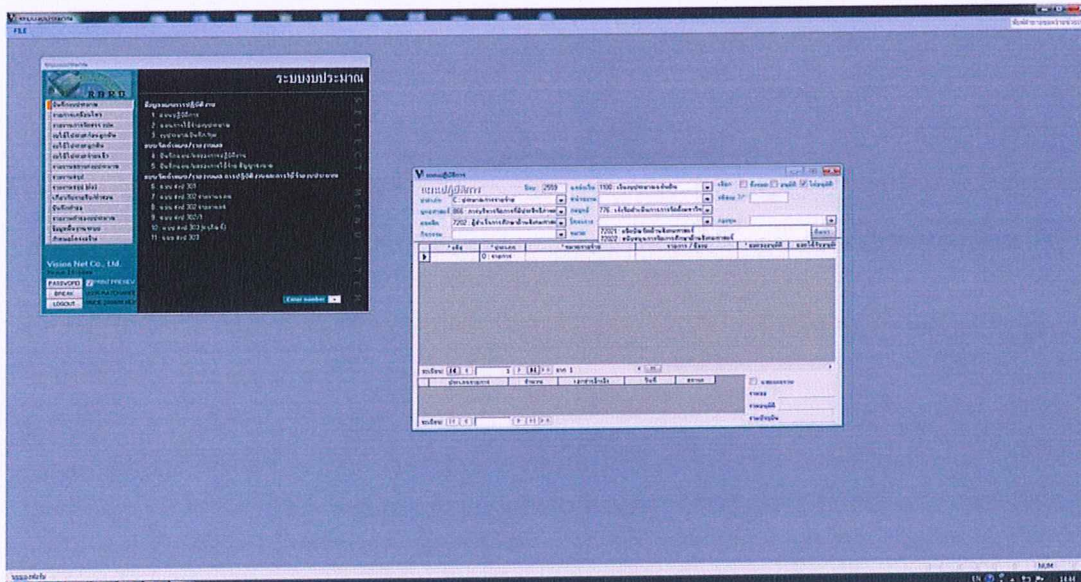


- รายการบุคลากรภาครัฐ
- ผู้สำเร็จการศึกษาด้านวิทยาศาสตร์และเทคโนโลยี
- ผู้สำเร็จการศึกษาด้านสังคมศาสตร์
- ผลงานการให้บริการวิชาการ
- ผลงานทำนุบำรุงศิลปวัฒนธรรม
- โครงการยุทธศาสตร์มหาวิทยาลัยราชภัฏเพื่อการพัฒนาท้องถิ่น
- โครงการสนับสนุนค่าใช้จ่ายในการจัดการศึกษาตั้งแต่ระดับอนุบาลจนจบการศึกษาขั้นพื้นฐาน
- โครงการการวิจัยและนวัตกรรมเพื่อสร้างองค์ความรู้พื้นฐานของประเทศ
- โครงการพัฒนาผลิตสินค้าเกษตรและค้าผลไม้ตะวันออก

ขั้นตอนการคีย์ข้อมูลเข้าระบบงบประมาณ ประจำปีงบประมาณ พ.ศ. 2562 (ต่อ)

3.บันทึกงบประมาณ \Rightarrow ข้อมูลแผนปฏิบัติงาน (เมนู 1 : แผนปฏิบัติงาน)

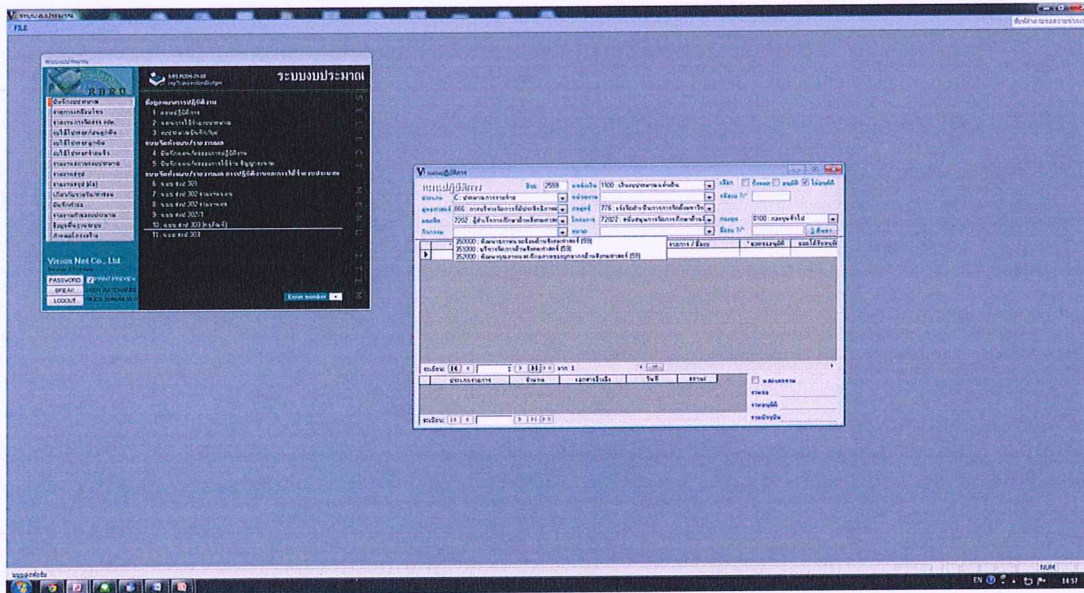
3.5 โครงการ (รายละเอียดตามเอกสารแนบ ความเชื่อมโยงของแผนยุทธศาสตร์กับระบบงบประมาณ (MIS) ประจำปีงบประมาณ พ.ศ.2562)



ขั้นตอนการคีย์ข้อมูลเข้าระบบงบประมาณ ประจำปีงบประมาณ พ.ศ. 2562 (ต่อ)

3.บันทึกงบประมาณ \Rightarrow ข้อมูลแผนปฏิบัติงาน (เมนู 1 : แผนปฏิบัติงาน)

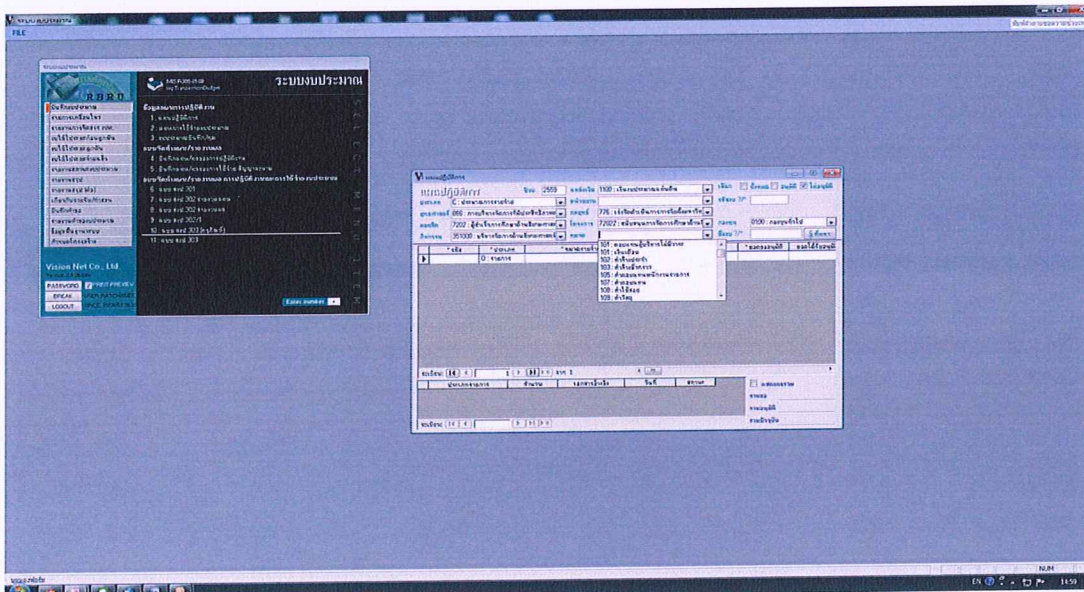
3.6 กองทุน (ใช้กองทุนทั่วไป) / 3.7 กิจกรรม



ขั้นตอนการคีย์ข้อมูลเข้าระบบงบประมาณ ประจำปีงบประมาณ พ.ศ. 2562 (ต่อ)

3.บันทึกงบประมาณ \Rightarrow ข้อมูลแผนปฏิบัติงาน (เมนู 1 : แผนปฏิบัติงาน)

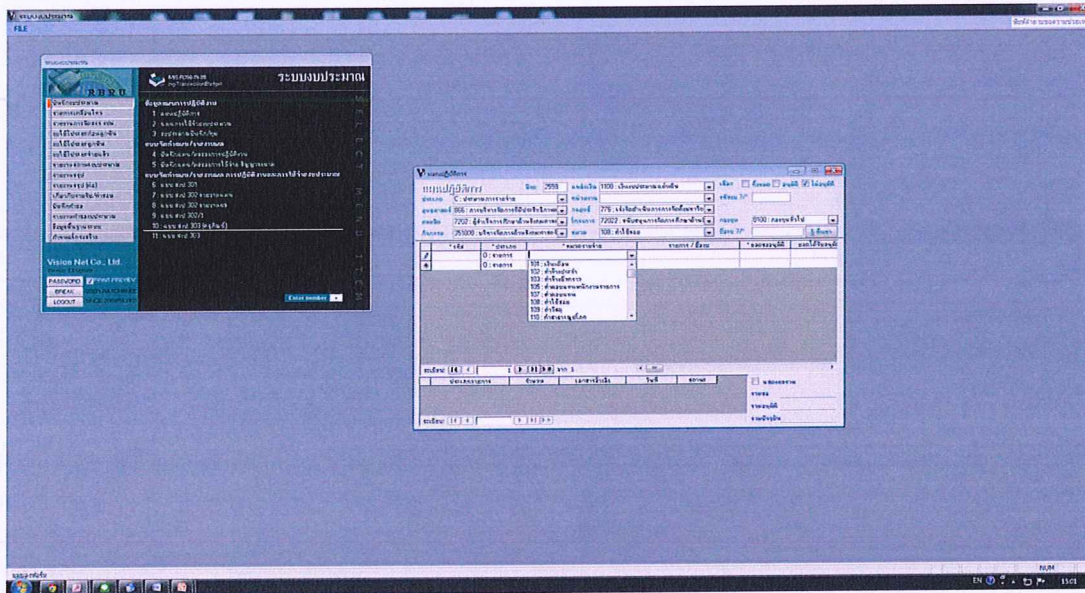
3.8 หมวดเงิน



ขั้นตอนการคีย์ข้อมูลเข้าระบบงบประมาณ ประจำปีงบประมาณ พ.ศ. 2562 (ต่อ)

4. คีย์ระดับรายการ

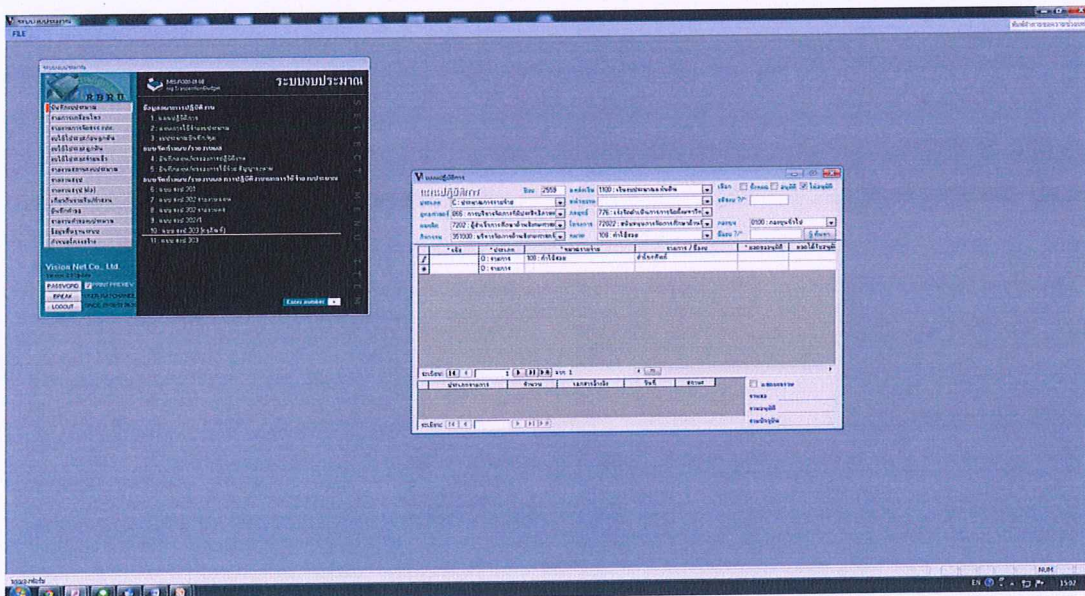
4.1 หมวดรายจ่าย

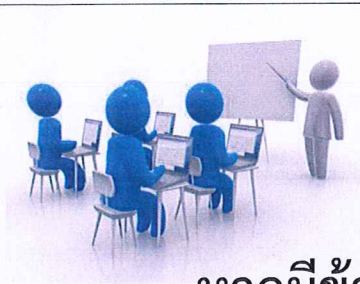


ขั้นตอนการคีย์ข้อมูลเข้าระบบงบประมาณ ประจำปีงบประมาณ พ.ศ. 2562 (ต่อ)

4. คีย์ระดับรายการ

4.2 รายการ/ซื้องบ ให้คณะ,สำนัก,สถาบัน,กอง,หน่วยงาน คีย์ชื่อรายการตามแผนงบประมาณที่ได้รับการอนุมัติ จากอธิการบดีแล้ว **(ใช้ชื่อรายการให้ตรงกับในเล่มแผนงบประมาณ)** กรณการกรอกข้อมูลให้ครบถ้วนที่สุด



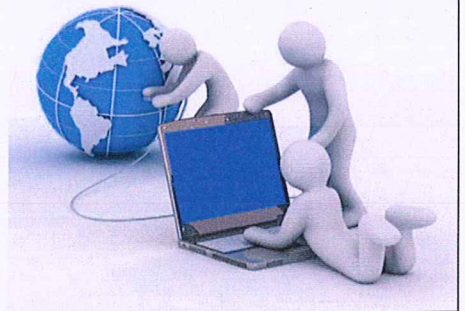


หากมีข้อสงสัยหรือต้องการสอบถามข้อมูลเพิ่มเติม

กองนโยบายและแผน สำนักงานอธิการบดี

โทรศัพท์ภายใน 10173 มือถือ 086-4402984

- นายณัฐ ทานตวณิช (รักษาการผู้อำนวยการกองนโยบายและแผน)
- นางสาวรัชนี อธิบาย (นักวิชาการประจำหน่วยงานสารสนเทศเพื่อการบริหารงบประมาณ)



ภาคผนวก

แผนงานและผลผลิตตาม
พรบ.งบประมาณรายจ่ายประจำปี ๒๕๖๒

แผนงานและผลผลิตตาม พรบ.งบประมาณรายจ่ายประจำปี 2562 (เล่มขบวนการแดง)

แผนงาน	ผลผลิต
1. แผนงานบุคลากรภาครัฐ	1.1 รายการบุคลากรภาครัฐ
2. แผนงานพื้นฐานด้านการพัฒนาและเสริมสร้างศักยภาพคน	2.1 ผู้สำเร็จการศึกษาด้านวิทยาศาสตร์และเทคโนโลยี 2.2 ผู้สำเร็จการศึกษาด้านสังคมศาสตร์ 2.3 ผลงานการให้บริการวิชาการ 2.4 ผลงานทำนุบำรุงศิลปวัฒนธรรม
3. แผนงานยุทธศาสตร์พัฒนาการศึกษาเพื่อความยั่งยืน	3.1 โครงการยุทธศาสตร์มหาวิทยาลัยราชภัฏเพื่อการพัฒนาท้องถิ่น 3.2 โครงการสนับสนุนค่าใช้จ่ายในการจัดการศึกษาตั้งแต่ระดับอนุบาลจนจบการศึกษาระดับพื้นฐาน 3.3 โครงการการวิจัยและนวัตกรรมเพื่อสร้างองค์ความรู้พื้นฐานของประเทศ
4. แผนงานบูรณาการวิจัยและนวัตกรรม	4.1 โครงการการวิจัยและนวัตกรรมเพื่อสร้างองค์ความรู้พื้นฐานของประเทศ
5. แผนงานบูรณาการพัฒนาพื้นที่ระดับภาค	5.1 โครงการพัฒนาผลิตภัณฑ์สินค้าเกษตรและการค้าผลไม้ตะวันออก

ความเชื่อมโยงของแผนยุทธศาสตร์กับระบบงบประมาณ (MIS)
ประจำปีงบประมาณ พ.ศ.๒๕๖๒

ความเชื่อมโยงของแผนยุทธศาสตร์กับระบบงบประมาณ (MIS) ประจำปีงบประมาณ พ.ศ.2562

ยุทธศาสตร์	กลยุทธ์	แผนงาน	ผลผลิต	โครงการ	กิจกรรมหลัก	กิจกรรมย่อย
1. การพัฒนาท้องถิ่น (62) 961	1.1 บูรณาการพันธกิจสัมพันธ์เพื่อยกระดับเศรษฐกิจของท้องถิ่น 983 1.2 พัฒนารังสวนบ้านแก้วให้เป็นแหล่งเรียนรู้และแหล่งท่องเที่ยวเชิงวัฒนธรรม สู่มาตรฐานในระดับชาติ 984	2. แผนงานพื้นฐานด้านการพัฒนาและเสริมสร้างศักยภาพคน (62) 89	2.4 ผลงานทำนุบำรุงศิลปวัฒนธรรม (62) 8904	2.4.1 ส่งเสริมการทำนุบำรุงศิลปวัฒนธรรม 89041 2.4.2 สนับสนุนการจัดการด้านศิลปวัฒนธรรม 89042	1.1 พัฒนาสภาพแวดล้อมด้านศิลปวัฒนธรรม (62) 403 1.2 บริหารจัดการด้านศิลปวัฒนธรรม (62) 404 1.3 พัฒนาคุณภาพและศักยภาพของบุคลากรด้านศิลปวัฒนธรรม (62) 405	1.1.1 พัฒนาสภาพแวดล้อมด้านศิลปวัฒนธรรม (62) 403000 1.1.2 บริหารจัดการด้านศิลปวัฒนธรรม (62) 404000 1.1.3 พัฒนาคุณภาพและศักยภาพของบุคลากรด้านศิลปวัฒนธรรม (62) 405000
		3. แผนงานยุทธศาสตร์พัฒนาการศึกษาเพื่อความยั่งยืน (62) 93	3.1 โครงการยุทธศาสตร์มหาวิทยาลัยราชภัฏเพื่อการพัฒนาท้องถิ่น (62) 9301	3.1.1 โครงการยุทธศาสตร์มหาวิทยาลัยราชภัฏเพื่อการพัฒนาท้องถิ่น 93011	1.1 ยุทธศาสตร์มหาวิทยาลัยราชภัฏเพื่อการพัฒนาท้องถิ่น (62) 415	1.1.1 ยุทธศาสตร์มหาวิทยาลัยราชภัฏเพื่อการพัฒนาท้องถิ่น (62) 415000
		5. แผนงานบูรณาการพัฒนาศักยภาพในระดับภาค (62) 98	5.1 โครงการพัฒนาผลิตภัณฑ์และการค้าผลไม้ตะวันออก (62) 9801	5.1.1 โครงการพัฒนาผลิตภัณฑ์และการค้าผลไม้ตะวันออก 98011	1.1 พัฒนาผลิตภัณฑ์และการค้าผลไม้ตะวันออก (62) 420	1.1.1 พัฒนาผลิตภัณฑ์และการค้าผลไม้ตะวันออก (62) 420000
2. การผลิตและพัฒนาครู (62) 962	2.1 ผลิตครูที่ได้มาตรฐานวิชาชีพและมีจิตวิญญาณความเป็นครูและสอดคล้องกับความต้องการของท้องถิ่น 985 2.2 พัฒนาศักยภาพของครูและบุคลากรทางการศึกษาให้มีความเป็นมืออาชีพ 986 2.3 สร้างนวัตกรรมเพื่อพัฒนาคุณภาพการจัดการเรียนรู้ในศตวรรษที่ 21 สู่การศึกษา 4.0 987	2. แผนงานพื้นฐานด้านการพัฒนาและเสริมสร้างศักยภาพคน 2 (62) 90	2.1 ผู้สำเร็จการศึกษาด้านวิทยาศาสตร์และเทคโนโลยี (62) 9001	2.1.1 ผลิตบัณฑิตด้านวิทยาศาสตร์ 90011 2.1.2 สนับสนุนการจัดการศึกษาด้านวิทยาศาสตร์ 90012	1.1 พัฒนาสภาพแวดล้อมด้านวิทยาศาสตร์ (62) 406 1.2 บริหารจัดการด้านวิทยาศาสตร์ (62) 407 1.3 พัฒนาคุณภาพและศักยภาพของบุคลากรด้านวิทยาศาสตร์ (62) 408	1.1.1 พัฒนาสภาพแวดล้อมด้านวิทยาศาสตร์ (62) 406000 1.1.2 บริหารจัดการด้านวิทยาศาสตร์ (62) 407000 1.1.3 พัฒนาคุณภาพและศักยภาพของบุคลากรด้านวิทยาศาสตร์ (62) 408000
			2.2 ผู้สำเร็จการศึกษาด้านสังคมศาสตร์ (62) 9002	2.2.1 ผลิตบัณฑิตด้านสังคมศาสตร์ 90021 2.2.2 สนับสนุนการจัดการศึกษาด้านสังคมศาสตร์ 90022	1.1 พัฒนาสภาพแวดล้อมด้านสังคมศาสตร์ (62) 409 1.2 บริหารจัดการด้านสังคมศาสตร์ (62) 410 1.3 พัฒนาคุณภาพและศักยภาพของบุคลากรด้านสังคมศาสตร์ (62) 411	2.1.1 พัฒนาสภาพแวดล้อมด้านสังคมศาสตร์ (62) 409000 2.1.2 บริหารจัดการด้านสังคมศาสตร์ (62) 410000 2.1.3 พัฒนาคุณภาพและศักยภาพของบุคลากรด้านสังคมศาสตร์ (62) 411000
		3. แผนงานยุทธศาสตร์พัฒนาการศึกษาเพื่อความยั่งยืน 2 (62) 94	3.1 โครงการยุทธศาสตร์มหาวิทยาลัยราชภัฏเพื่อการพัฒนาท้องถิ่น 2 (62) 9401	3.1.1 โครงการยุทธศาสตร์มหาวิทยาลัยราชภัฏเพื่อการพัฒนาท้องถิ่น 94011	1.1 ยุทธศาสตร์มหาวิทยาลัยราชภัฏเพื่อการพัฒนาท้องถิ่น (62) 415	1.1.1 ยุทธศาสตร์มหาวิทยาลัยราชภัฏเพื่อการพัฒนาท้องถิ่น (62) 415000

ความเชื่อมโยงของแผนยุทธศาสตร์กับระบบงบประมาณ (MIS) ประจำปีงบประมาณ พ.ศ.2562

ยุทธศาสตร์	กลยุทธ์	แผนงาน	ผลผลิต	โครงการ	กิจกรรมหลัก	กิจกรรมย่อย
3. การยกระดับคุณภาพการศึกษา (62) 963	3.1 พัฒนาแหล่งเรียนรู้ให้เอื้อต่อการเรียนรู้ตลอดชีวิต 1001 3.2 พัฒนาปรับปรุงหลักสูตรสหวิทยาการตอบสนองต่อการพัฒนาท้องถิ่น 1002 3.3 จัดกิจกรรมให้ผู้ประกอบการพบกับบัณฑิต เพื่อสร้างโอกาสในการได้งานทำ หรือจัดอบรม/ แนะนำเพื่อสร้างอาชีพ 1003 3.4 พัฒนาคักยภาพอาจารย์ให้เป็นมืออาชีพ 1004 3.5 พัฒนาการจัดการเรียนรู้ให้บัณฑิตเป็นคนดีมีความเชี่ยวชาญในวิชาชีพ 1005	2. แผนงานพื้นฐานด้านการพัฒนาและเสริมสร้างศักยภาพคน 3 (62) 91	2.1 ผู้สำเร็จการศึกษา ด้านวิทยาศาสตร์และเทคโนโลยี 3 (62) 9101	2.1.1 ผลิตบัณฑิตด้าน วิทยาศาสตร์ 91011 2.1.2 สนับสนุนการจัดการ ศึกษาด้าน วิทยาศาสตร์ 91012	1.1 พัฒนา สภาพแวดล้อมด้าน วิทยาศาสตร์ (62) 406 1.2 บริหารจัดการด้าน วิทยาศาสตร์ (62) 407 1.3 พัฒนาคูณภาพ และศักยภาพของ บุคลากรด้าน วิทยาศาสตร์ (62) 408	1.1.1 พัฒนา สภาพแวดล้อมด้าน วิทยาศาสตร์ (62) 406000 1.1.2 บริหารจัดการ ด้านวิทยาศาสตร์ (62) 407000 1.1.3 พัฒนาคูณภาพ และศักยภาพของ บุคลากรด้าน วิทยาศาสตร์ (62) 408000
			2.2 ผู้สำเร็จการศึกษา ด้านสังคมศาสตร์ 3 (62) 9102	2.2.1 ผลิตบัณฑิตด้าน สังคมศาสตร์ 91021 2.2.2 สนับสนุนการจัดการ ศึกษาด้าน สังคมศาสตร์ 91022	1.1 พัฒนา สภาพแวดล้อมด้าน สังคมศาสตร์ (62) 409 1.2 บริหารจัดการด้าน สังคมศาสตร์ (62) 410 1.3 พัฒนาคูณภาพ และศักยภาพของ บุคลากรด้าน สังคมศาสตร์ (62) 411	2.1.1 พัฒนา สภาพแวดล้อมด้าน สังคมศาสตร์ (62) 409000 2.1.2 บริหารจัดการ ด้านสังคมศาสตร์ (62) 410000 2.1.3 พัฒนาคูณภาพ และศักยภาพของ บุคลากรด้าน สังคมศาสตร์ (62) 411000
			2.3 ผลงานการให้บริการ วิชาการ (62) 9103	2.3.1 เผยแพร่ความรู้ และบริการวิชาการ 91031 2.3.2 บริหารจัดการ ด้านบริการวิชาการ 91032	1.1 บริหารจัดการ ด้านบริการวิชาการ (62) 412 1.2 พัฒนาคูณภาพ และศักยภาพของ บุคลากรด้านบริการ วิชาการ (62) 413 1.3 สร้างเครือข่าย ด้านบริการวิชาการ (62) 414	1.1.1 บริหารจัดการ ด้านบริการวิชาการ (62) 412000 1.1.2 พัฒนาคูณภาพ และศักยภาพของ บุคลากรด้านบริการ วิชาการ (62) 413000 1.1.3 สร้างเครือข่าย ด้านบริการวิชาการ (62) 414000
			3. แผนงานยุทธศาสตร์ พัฒนาการศึกษาเพื่อ ความยั่งยืน 3 (62) 95	3.1 โครงการยุทธศาสตร์ มหาวิทยาลัยราชภัฏเพื่อ การพัฒนาท้องถิ่น 3 (62) 9501	3.1.1 โครงการ ยุทธศาสตร์ มหาวิทยาลัยราชภัฏ เพื่อการพัฒนาท้องถิ่น 95011	1.1 ยุทธศาสตร์ มหาวิทยาลัยราชภัฏ เพื่อการพัฒนาท้องถิ่น (62) 415
		3.2 โครงการสนับสนุน ค่าใช้จ่ายในการจัด การศึกษาตั้งแต่ระดับ อนุบาลจนจบการศึกษา ขั้นพื้นฐาน (62) 9502	3.2.1 โครงการ สนับสนุนค่าใช้จ่ายใน การจัดการศึกษาตั้งแต่ ระดับอนุบาลจนจบ การศึกษาขั้นพื้นฐาน 95021	1.1 การสนับสนุน ค่าใช้จ่ายในการจัด การศึกษาขั้นพื้นฐาน (62) 416	1.1.1 การสนับสนุน ค่าใช้จ่ายในการจัด การศึกษาขั้นพื้นฐาน (62) 416000	
4. แผนงานบูรณาการ วิจัยและนวัตกรรม (62) 97	4.1 โครงการการวิจัยและ นวัตกรรมเพื่อสร้างองค์ ความรู้พื้นฐานของ ประเทศ (62) 9701	4.1 โครงการการวิจัยและ นวัตกรรมเพื่อสร้างองค์ ความรู้พื้นฐานของ ประเทศ (62) 9701	4.1.1 ดำเนินการวิจัย เพื่อสร้างองค์ความรู้ 97011 4.1.2 สนับสนุนการ ดำเนินการวิจัย 97012	1.1.1 บริหารจัดการ ด้านการวิจัย (62) 417 1.1.2 พัฒนาคูณภาพ และศักยภาพของ บุคลากรด้านการวิจัย (62) 418 1.1.3 สร้างเครือข่าย ด้านการวิจัย (62) 419	1.1.1 บริหารจัดการ ด้านการวิจัย (62) 417000 1.1.2 พัฒนาคูณภาพ และศักยภาพของ บุคลากรด้านการวิจัย (62) 418000 1.1.3 สร้างเครือข่าย ด้านการวิจัย (62) 419000	

ความเชื่อมโยงของแผนยุทธศาสตร์กับระบบงบประมาณ (MIS) ประจำปีงบประมาณ พ.ศ.2562

ยุทธศาสตร์	กลยุทธ์	แผนงาน	ผลผลิต	โครงการ	กิจกรรมหลัก	กิจกรรมย่อย
4. การพัฒนาระบบบริหารจัดการ (62) 964	4.1 พัฒนาระบบการบริหารจัดการให้ทันต่อการเปลี่ยนแปลงของสังคม 1006 4.2 พัฒนาเทคโนโลยีสารสนเทศ เพื่อให้ทันสมัยเชื่อมโยงกับระบบสารสนเทศเพื่อการตัดสินใจ 1007 4.3 พัฒนาศักยภาพบุคลากรสู่ความเป็นเลิศ 1008 4.4 เสริมสร้างเครือข่ายความร่วมมือกับองค์กร/หน่วยงานในระดับอาเซียนและนานาชาติ 1009 4.5 สนับสนุนการจัดหารายได้และระดมทรัพยากรจากหน่วยงานภายนอก 1010	1. แผนงานบุคลากรภาครัฐ (62) 88	1.1 รายการบุคลากรภาครัฐ (62) 8801	1.1.1 ค่าใช้จ่ายเกี่ยวกับบุคลากร 88011	1.1 ค่าใช้จ่ายเกี่ยวกับบุคลากร (62) 402	1.1.1 ค่าใช้จ่ายเกี่ยวกับบุคลากร (62) 402000
		2. แผนงานพื้นฐานด้านการพัฒนาและเสริมสร้างศักยภาพคน 4 (62) 92	2.1 ผู้สำเร็จการศึกษาด้านวิทยาศาสตร์และเทคโนโลยี 2 (62) 9201	2.1.1 ผลิตบัณฑิตด้านวิทยาศาสตร์ 92011 2.1.2 สนับสนุนการจัดการศึกษาด้านวิทยาศาสตร์ 92012	1.1 พัฒนาสภาพแวดล้อมด้านวิทยาศาสตร์ (62) 406 1.2 บริหารจัดการด้านวิทยาศาสตร์ (62) 407 1.3 พัฒนาคุณภาพและศักยภาพของบุคลากรด้านวิทยาศาสตร์ (62) 408	1.1.1 พัฒนาสภาพแวดล้อมด้านวิทยาศาสตร์ (62) 406000 1.1.2 บริหารจัดการด้านวิทยาศาสตร์ (62) 407000 1.1.3 พัฒนาคุณภาพและศักยภาพของบุคลากรด้านวิทยาศาสตร์ (62) 408000
			2.2 ผู้สำเร็จการศึกษาด้านสังคมศาสตร์ 2 (62) 9202	2.2.1 ผลิตบัณฑิตด้านสังคมศาสตร์ 92021 2.2.2 สนับสนุนการจัดการศึกษาด้านสังคมศาสตร์ 92022	1.1 พัฒนาสภาพแวดล้อมด้านสังคมศาสตร์ (62) 409 1.2 บริหารจัดการด้านสังคมศาสตร์ (62) 410 1.3 พัฒนาคุณภาพและศักยภาพของบุคลากรด้านสังคมศาสตร์ (62) 411	2.1.1 พัฒนาสภาพแวดล้อมด้านสังคมศาสตร์ (62) 409000 2.1.2 บริหารจัดการด้านสังคมศาสตร์ (62) 410000 2.1.3 พัฒนาคุณภาพและศักยภาพของบุคลากรด้านสังคมศาสตร์ (62) 411000
			2.4 ผลงานทำนุบำรุงศิลปวัฒนธรรม 2 (62) 9204	2.4.1 ส่งเสริมการทำนุบำรุงศิลปวัฒนธรรม 92041 2.4.2 สนับสนุนการจัดการศึกษาด้านศิลปวัฒนธรรม 92042	1.1 พัฒนาสภาพแวดล้อมด้านศิลปวัฒนธรรม (62) 403 1.2 บริหารจัดการด้านศิลปวัฒนธรรม (62) 404 1.3 พัฒนาคุณภาพและศักยภาพของบุคลากรด้านศิลปวัฒนธรรม (62) 405	1.1.1 พัฒนาสภาพแวดล้อมด้านศิลปวัฒนธรรม (62) 403000 1.1.2 บริหารจัดการด้านศิลปวัฒนธรรม (62) 404000 1.1.3 พัฒนาคุณภาพและศักยภาพของบุคลากรด้านศิลปวัฒนธรรม (62) 405000
		3. แผนงานยุทธศาสตร์พัฒนาการศึกษาเพื่อความยั่งยืน 4 (62) 96	3.1 โครงการยุทธศาสตร์มหาวิทยาลัยราชภัฏเพื่อการพัฒนาท้องถิ่น 4 (62) 9601	3.1.1 โครงการยุทธศาสตร์มหาวิทยาลัยราชภัฏเพื่อการพัฒนาท้องถิ่น 96011	1.1 ยุทธศาสตร์มหาวิทยาลัยราชภัฏเพื่อการพัฒนาท้องถิ่น (62) 415	1.1.1 ยุทธศาสตร์มหาวิทยาลัยราชภัฏเพื่อการพัฒนาท้องถิ่น (62) 415000